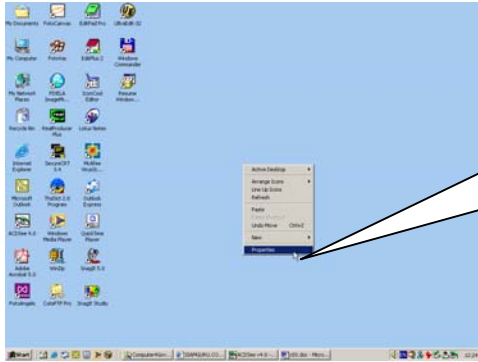
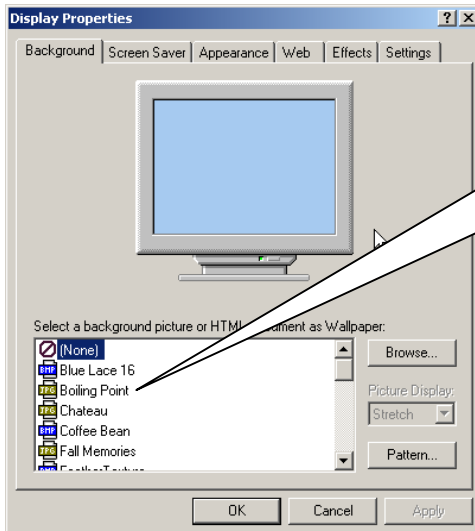


การปรับเปลี่ยนพื้นหลังของ Desktop

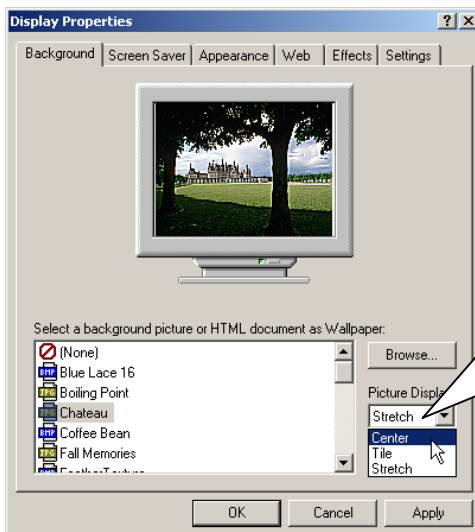
พื้นหลังหรือ Background ของ Desktop เป็นส่วนที่ผู้ใช้สามารถปรับเปลี่ยนได้ตามต้องการ ทั้ง เปลี่ยนสี, เปลี่ยนลวดลายรูปภาพ, นำภาพต่างๆ มาใช้เป็นพื้นหลัง



- 1 นำเมาส์ชี้ที่ว่างๆ บน Desktop แล้ว กดปุ่มขวาของเมาส์ ปรากฏเมนูลัด ให้คลิกเลือกคำสั่ง Properties



- 2 เลือกลักษณะของพื้นหลัง (Background) จากรายการ พร้อมดู ผลที่ปรากฏบนจอภาพตัวอย่าง

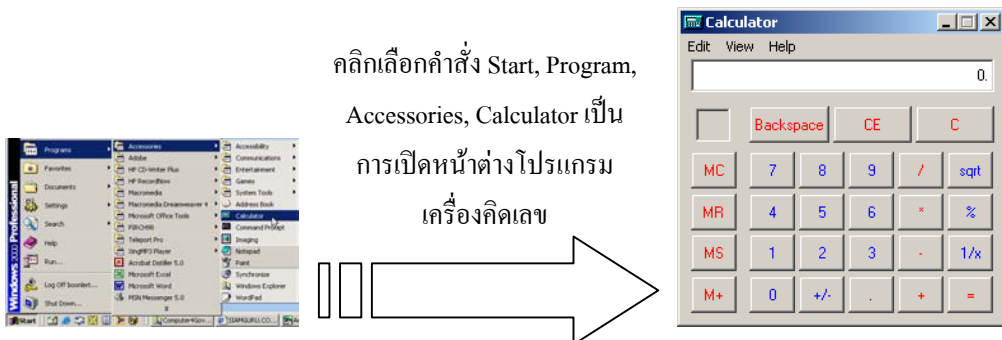
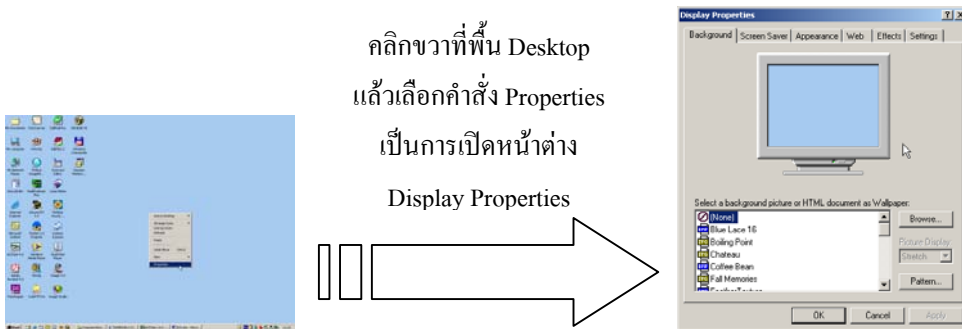
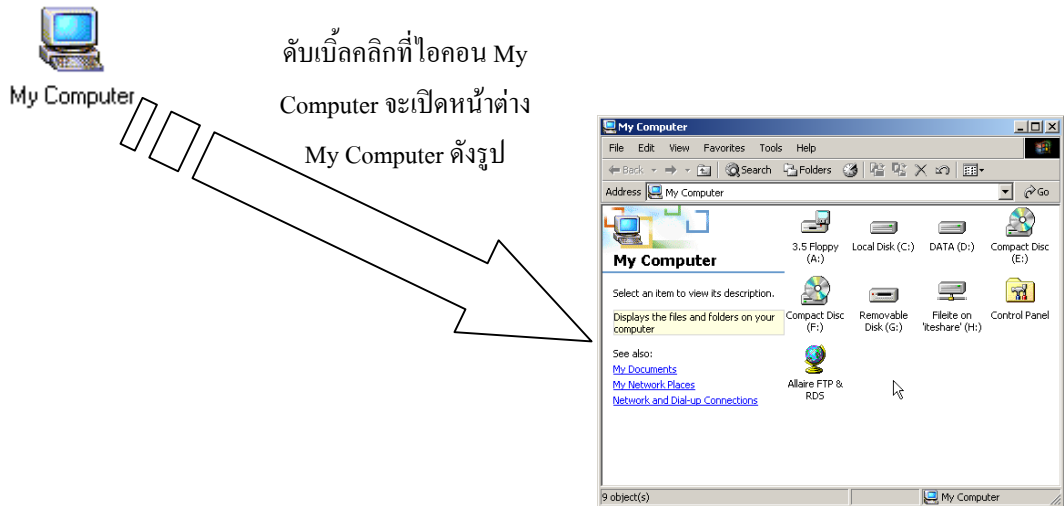


- 3 เลือกลักษณะของการแสดงผล โดย
 - Center แสดงภาพตรงกลางจอ
 - Tile หากภาพมีขนาดเล็ก ให้กระจายภาพให้เต็มจอ
 - ขยายภาพให้พอดีกับจอภาพ
 - เมื่อได้ลักษณะที่ต้องการจึงคลิกปุ่ม

หน้าต่างงาน (Window)

การสั่งงานต่างๆ ของ Windows มักจะทำงานบนหน้าต่างงาน (Window) ซึ่งมีลักษณะเป็นจอภาพที่สามารถเปิดใช้งานได้พร้อมๆ กันหลายๆ จอ ซึ่งจะเรียงซ้อนๆ กันเป็นชั้น (อันเป็นที่มาของชื่อ โปรแกรม Windows)

การเปิดหน้าต่างงานต่างๆ กระทำได้ง่าย ๆ โดย ดับเบิลคลิกที่ไอคอนงาน หรือคลิกเลือกจากเมนูคำสั่งต่างๆ

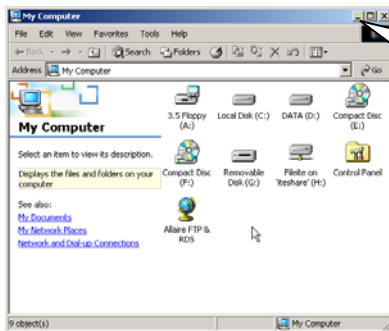


ปิดหน้าต่างงาน



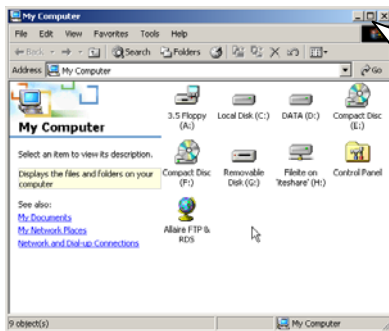
หน้าต่างงาน หรือหน้าต่าง โปรแกรมต่างๆ ที่เปิดขึ้นมา สามารถปิดได้โดยคลิกที่ปุ่มปิดจอ (Close Button)

ย่อหน้าต่างงาน



หน้าต่างงาน หรือหน้าต่าง โปรแกรมต่างๆ ที่เปิดขึ้นมา สามารถย่อเก็บไว้ชั่วคราว ได้โดยคลิกที่ปุ่มย่อจอ (Minimize Button)

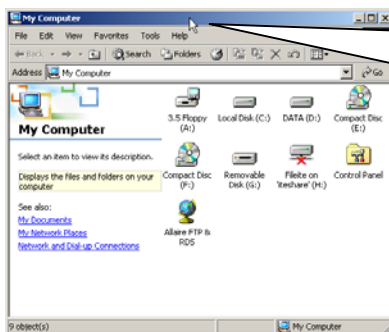
ขยายจอ



หน้าต่างงาน หรือหน้าต่าง โปรแกรมต่างๆ ที่เปิดขึ้นมา หากมีขนาดเล็ก สามารถขยายให้เต็มจอได้ โดยคลิกที่ปุ่มขยายจอ (Maximize Button)

หมายเหตุ บางหน้าต่าง ไม่มีปุ่มขยายขนาด

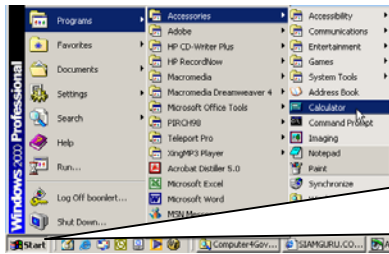
ย้ายจอ



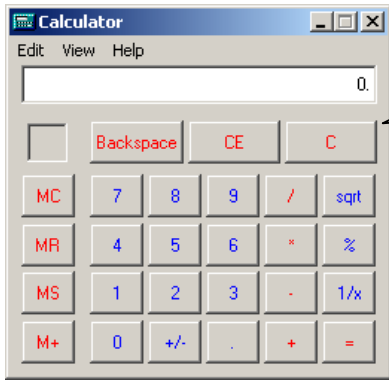
นำเมาส์ชี้ที่แถบชื่อหน้าต่าง แล้วกดปุ่มซ้ายของเมาส์ค้างไว้ จากนั้นลากเมาส์ นำจอภาพไปวาง ณ ตำแหน่งอื่นที่ต้องการ

คำนวณได้ง่ายๆ ด้วยเครื่องคิดเลข

Windows ได้เตรียม โปรแกรมสำหรับจัดการงานพื้นฐานที่ผู้ใช้งานให้พร้อมมากับระบบ เช่น การคิดเลข, การบันทึกข้อความ โดยสามารถเรียกใช้งานได้ง่ายๆ ดังนี้



- ❶ คลิกปุ่ม Start แล้วเลื่อนเมาส์มาที่รายการคำสั่ง Program และ Accessories ตามลำดับ
- ❷ คลิกเมาส์ที่รายการโปรแกรม Calculator



- ❸ ปรากฏหน้าต่างโปรแกรมเครื่องคิดเลข ซึ่งมีลักษณะการใช้งานแบบเดียวกับเครื่องคิดเลขทั่วไป

ตัวอย่างการคำนวณ

หาค่าของ $\sqrt{9}$

คลิก **9** แล้วตามด้วย **sqrt**

ลบข้อมูลเก่าบนจอ

คลิก **C**

ลบข้อมูลที่ละตัวบนจอ

คลิก **Backspace**

หาค่าของ $15^2 * 7^2$

คลิก **1** **5** ***** **1** **5** **=** เท่ากับ 225

คลิก **MS** เพื่อบันทึกค่า 225 ไว้ในหน่วยความจำชั่วคราว

คลิก **7** ***** **7** **=** เท่ากับ 49

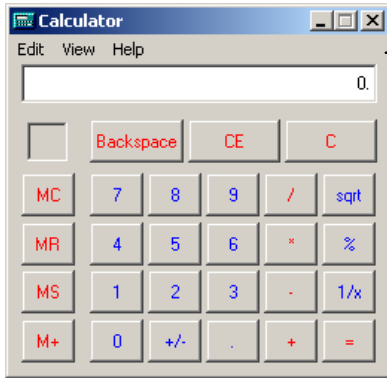
นำ $225 * 49$ โดยคลิก ***** **MR** **=** เท่ากับ 11025

ล้างข้อมูลจากหน่วยความจำชั่วคราว คลิก **MC**

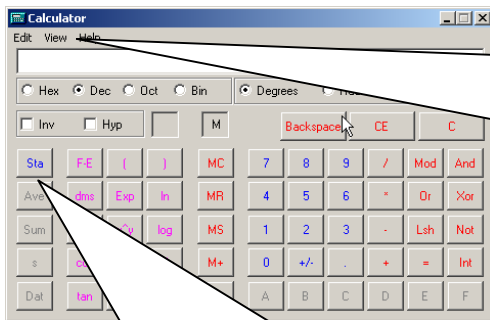
คำนวณสถิติง่ายๆ และรวดเร็ว

มีข้อมูลดังนี้ 75, 25, 65, 45, 48, 49 ต้องการทราบว่าข้อมูลทั้งหมดมีกี่ชุด รวมแล้วมีค่าเท่ากับเท่าไร และค่าเฉลี่ยคือค่าเท่าไร

ไม่ยากเลยครับ สำหรับสถิติข้างต้น ด้วยโปรแกรมเครื่องคิดเลข สามารถให้คำตอบได้รวดเร็ว ดังนี้



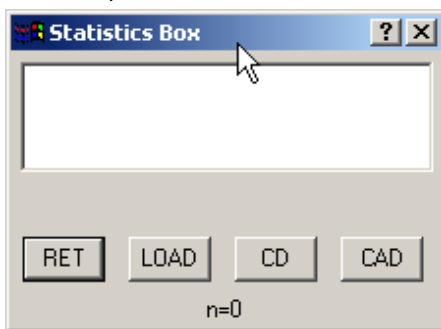
- ❶ คลิกปุ่ม Start แล้วเลื่อนเมาส์มาที่รายการคำสั่ง Program และ Accessories ตามลำดับ
- ❷ คลิกเมาส์ที่รายการโปรแกรม Calculator

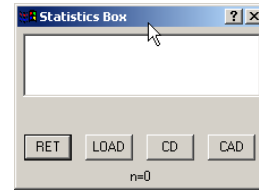
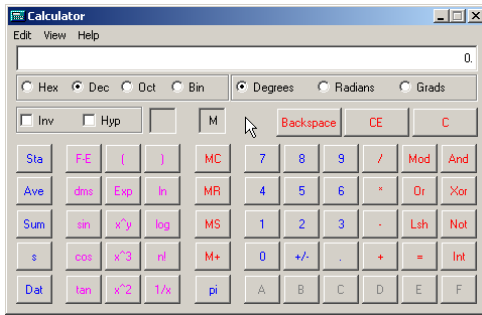


- ❸ เปลี่ยนเครื่องคิดเลขธรรมดา เป็นเครื่องคิดเลขแบบวิทยาศาสตร์ โดยคลิกเลือกคำสั่ง View, Scientific

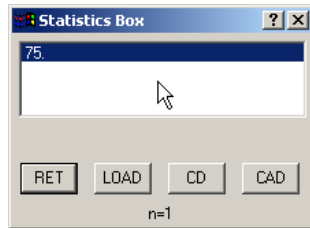


- ❹ คลิกปุ่ม Sta เพื่อเปิดหน้าต่างการทำงานในโหมดสถิติ แล้วย้ายหน้าต่างไม่ให้ซ้อนทับกัน

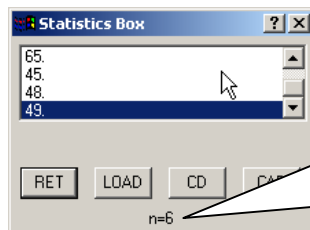




- ๕ ป้อนค่าข้อมูลจากหน้าต่างเครื่องคิดเลข เช่น 75 ก็คลิก **7** และ **5** แล้วคลิกปุ่ม **Dat** เพื่อส่งค่าที่ป้อน ไปเก็บไว้ในหน้าต่างสถิติ

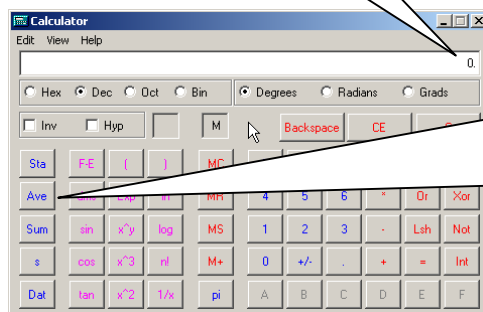


- ๖ ทำซ้ำข้อ ๕ กับข้อมูลค่าอื่นๆ จนครบ
๗ คำนวณค่าสถิติ โดยผลจะปรากฏบนหน้าต่างสถิติดังนี้



- ค่า n จะแสดงจำนวนชุดข้อมูลที่ต้องการคำนวณ จากตัวอย่าง แสดงว่ามีข้อมูลทั้งหมด 6 จำนวน
- คลิกเลือกตัวเลข แล้วคลิก **CD** เพื่อลบออกจากระบบ
- คลิก **CAD** เพื่อลบข้อมูลทั้งหมดออกจากระบบ

๘ ผลลัพธ์ปรากฏตำแหน่งนี้



- คลิก **Ave** เพื่อคำนวณค่าเฉลี่ยจากข้อมูลในหน้าต่างสถิติ
- คลิก **Sum** เพื่อหาหาค่ารวม
- คลิก **s** เพื่อหาค่าส่วนเบี่ยงเบนมาตรฐาน