

การใช้งานอินเทอร์เน็ต

อินเทอร์เน็ต (Internet) เป็นระบบเครือข่ายที่เชื่อมโยงคอมพิวเตอร์จากทุกระบบ ทุกรูปแบบ เข้าสู่ระบบรวม ทำให้คอมพิวเตอร์ในระบบสามารถติดต่อสื่อสารกันได้ อันเกิดให้เกิดความสะดวก รวดเร็วในการติดต่อประสานงาน เผยแพร่ข่าวสาร ดังนั้นอินเทอร์เน็ตนับได้ว่าเป็นเครื่องมือที่อันทรงพลังสำหรับผู้บริหารอย่างแท้จริง

การใช้อินเทอร์เน็ต มีหลากหลายลักษณะ เช่นการใช้อินเทอร์เน็ตกับคอมพิวเตอร์ในสำนักงาน, ที่บ้าน, ระบบเคลื่อนที่หรือพกพาด้วย Notebook Computer/Palmtop รวมทั้งโทรศัพท์มือถือบางรุ่น สำหรับเอกสารนี้จะเน้น 2 รูปแบบ คือ

- การใช้อินเทอร์เน็ตในสำนักงาน
- การใช้อินเทอร์เน็ตกับเครื่องคอมพิวเตอร์ส่วนตัว หรือ Notebook computer

การใช้อินเทอร์เน็ตในสำนักงาน

สำนักงานหรือหน่วยงานต่างๆ คงมีการจัดหาระบบเครือข่ายภายในหน่วยงานไว้พร้อมให้บริการสำหรับผู้บริหาร หรือพนักงาน ซึ่งโดยปกติแล้วผู้บริหาร หรือผู้ใช้งานเทียบจะไม่ต้องยุ่งเกี่ยวกับการเชื่อมต่อใดๆ ทั้งสิ้น ผู้บริหาร หรือผู้ใช้เพียงแต่เปิดคอมพิวเตอร์ ระบบที่สำนักงานติดตั้งไว้ ก็จะเชื่อมต่ออินเทอร์เน็ตให้โดยอัตโนมัติ (บางหน่วยงานอาจจะต้องพิมพ์ชื่อและรหัสผ่านก่อนเข้าสู่ระบบใช้งาน ตามแต่ระบบของแต่ละหน่วยงาน)

ทั้งนี้คอมพิวเตอร์ในสำนักงาน มักจะเชื่อมต่อกับระบบของหน่วยงานโดยผ่านระบบแลน (LAN: Local Area Network) ทางการ์ดแลน (LAN Card)

ดังนั้นการใช้อินเทอร์เน็ตในสำนักงาน ก็พอจะสรุปขั้นตอนได้ดังนี้

- ติดต่อเจ้าหน้าที่ควบคุมระบบ (System Administrator) เพื่อขอสิทธิ์ในการใช้งานระบบอินเทอร์เน็ต พร้อมรับบัญชีผู้ใช้และรหัสผ่าน (Internet Account & Password)
- เชื่อมต่อคอมพิวเตอร์ที่ใช้งานเข้ากับระบบเครือข่ายภายในหน่วยงาน



- เปิดคอมพิวเตอร์ แล้วเข้าสู่ระบบการใช้งาน
- ใช้งานอินเทอร์เน็ต

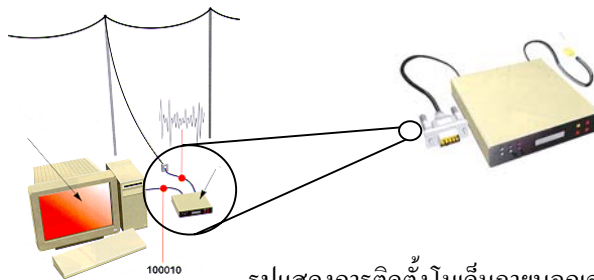
การใช้อินเทอร์เน็ตกับคอมพิวเตอร์ส่วนตัว

สำหรับการใช้อินเทอร์เน็ตกับคอมพิวเตอร์ส่วนบุคคล มีขั้นตอนที่ยุงยากมากกว่า เพราะผู้บริหารหรือผู้ใช้งานจะต้องดำเนินการติดตั้งค่าควบคุมต่างๆ ด้วยตนเอง แต่ก็พอจะสรุปขั้นตอนได้คร่าวๆ ดังนี้

- ติดตั้งโมเด็ม (MODEM) เข้ากับคอมพิวเตอร์ที่ใช้งาน



รูปแสดงการติดตั้งโมเด็มภายในเครื่อง (Internal MODEM)



รูปแสดงการติดตั้งโมเด็มภายนอกเครื่อง (External MODEM)

- สมัครสมาชิกการใช้อินเทอร์เน็ต
 - สมาชิกภายในหน่วยงาน – หน่วยงานบางหน่วยงานอาจจะมีบริการอินเทอร์เน็ตให้กับบุคลากร โดยบุคลากรที่เป็นสมาชิกสามารถใช้งานอินเทอร์เน็ตที่บ้าน หรือภายนอกหน่วยงาน โดยการหมุนโทรศัพท์ที่เชื่อมต่อระบบเข้ามาที่หน่วยงานก็ได้
 - สมาชิกกับผู้ให้บริการอินเทอร์เน็ตเชิงพาณิชย์ในประเทศ – ประเทศไทยมีผู้ให้บริการอินเทอร์เน็ต (ISP: Internet Service Provider) 18 ราย (ปี 2545) ซึ่งผู้ใช้งานสามารถเลือกใช้บริการจาก ISP รายใดก็ได้ที่ตามความชอบ และราคาที่สนใจ
- เมื่อเป็นสมาชิกการใช้อินเทอร์เน็ต ไม่ว่าจะลักษณะใด ก็จะได้รับบัญชีการใช้อินเทอร์เน็ตและรหัสผ่าน (Internet Account & Password) พร้อมคู่มือการใช้งานระบบ
 - บัญชีและรหัสผ่านในการใช้อินเทอร์เน็ต เป็นข้อมูลสำคัญ ไม่ควรเปิดเผยต่อบุคคลอื่น
- เชื่อมสายโทรศัพท์เข้ากับ MODEM และเชื่อมสาย MODEM เข้ากับคอมพิวเตอร์
- เปิดใช้งานคอมพิวเตอร์
- ติดตั้งค่าจำเป็นตามคู่มือการใช้งาน
- เชื่อมต่อระบบอินเทอร์เน็ต

ทั้งนี้การเชื่อมต่ออินเทอร์เน็ต สำหรับผู้บริหาร สามารถให้พนักงานในหน่วยงานช่วยติดตั้งค่าจำเป็นเบื้องต้นให้ก่อน เพื่อความสะดวกในการใช้งาน

การเรียกดูเว็บไซต์

การใช้อินเทอร์เน็ตในปัจจุบันนี้คงหนีไม่พ้นการเรียกดูเว็บไซต์ (Website) หรือข้อมูลข่าวสารที่หน่วยงาน องค์กร กลุ่มบุคคล หรือบุคคล ได้จัดทำและเผยแพร่ไว้บนเครือข่ายอินเทอร์เน็ต เนื่องจากเป็นข้อมูลที่มีการนำเสนอทั้งข้อความ ภาพนิ่ง ภาพเคลื่อนไหว มีสีสันสวยงามน่าสนใจ

การเรียกดูเว็บไซต์ มีขั้นตอนดังนี้

- เชื่อมต่อเข้าสู่ระบบอินเทอร์เน็ต
- ดับเบิลคลิกที่ไอคอน โปรแกรม Internet Explorer



Internet Explorer

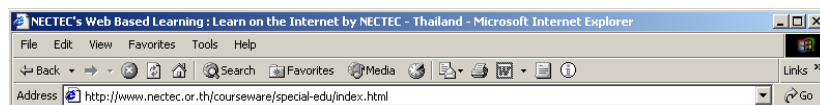
- ปรากฏหน้าต่างโปรแกรม ดังนี้

บรรทัด Address สำหรับพิมพ์ชื่อเว็บไซต์ที่ต้องการเรียกดู

เลื่อนจอภาพ เพื่อ ดูข้อมูลได้จาก แถบเลื่อนข้อมูล (Scroll Bar)

หมายเหตุ ข้อมูลที่ปรากฏบนหน้าต่างโปรแกรม อาจจะแตกต่างออกไปได้ตามแต่ค่าติดตั้งของคอมพิวเตอร์นั้นๆ

- รายการใดๆ ที่เมื่อนำเมาส์ไปชี้ แล้วเมาส์เปลี่ยนรูปร่างจาก เป็น แสดงว่าสามารถคลิกเมาส์ เพื่อดูข้อมูลเพิ่มเติมได้
- เมื่อคลิกเลือกดูข้อมูล สามารถกลับมายังจอภาพก่อนหน้า ได้โดยคลิกที่ปุ่ม Back
- ต้องการกลับไปจอภาพแรกที่ปรากฏตอนเริ่มโปรแกรม ให้คลิกปุ่ม Home



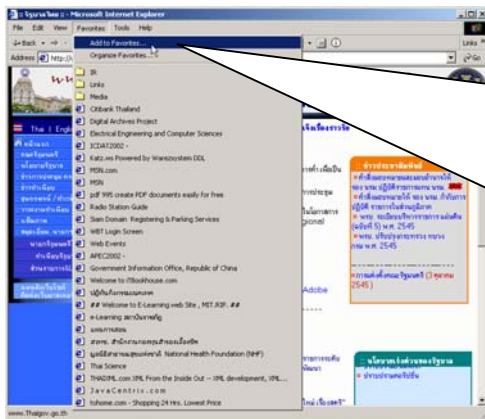
ชื่อเรียกเว็บไซต์ (URL)

ชื่อเรียกเว็บไซต์ (URL: Uniform Resource Locator) เป็นชื่อที่กำหนดขึ้นมาเพื่อใช้อ้างอิงการเรียกข้อมูลบนเครือข่ายอินเทอร์เน็ต มีลักษณะเป็นภาษาอังกฤษเรียงกันเป็นช่วงๆ 3 – 5 ช่วง แต่ละช่วงกันด้วยเครื่องหมายจุดทศนิยม (เรียกว่า Dot) เช่น

- เว็บไซต์ของรัฐบาลไทย www.thaigov.go.th
- เว็บไซต์เครือข่ายสารสนเทศภาครัฐ เนคเทค www.thaigov.net
- เว็บไซต์ผู้บริหารเทคโนโลยีสารสนเทศระดับสูง www.nitc.go.th/cio
- เว็บไซต์หนังสือพิมพ์ไทยรัฐ www.thairath.com

การบันทึกชื่อเว็บไซต์

ชื่อเรียกเว็บไซต์ของหน่วยงานแต่ละหน่วยงาน มักจะยาว และก่อให้เกิดปัญหาในการจำ เมื่อจำเป็นต้องใช้เว็บไซต์หลายๆ เว็บไซต์ โปรแกรม Internet Explorer ได้ช่วยแก้ปัญหานี้ โดยเตรียมคำสั่งบันทึกชื่อเว็บไซต์ที่ผู้ใช้บ่อยๆ เพื่อให้สะดวกต่อการเรียกใช้งาน ผ่านทางคำสั่ง Favorite



เรียกดูเว็บไซต์ที่ต้องการ แล้วคลิกเลือกคำสั่ง Favorites, Add to Favorites

ตั้งชื่อเว็บไซต์ในช่อง Name: แล้วคลิกปุ่ม เพื่อบันทึกรายการ

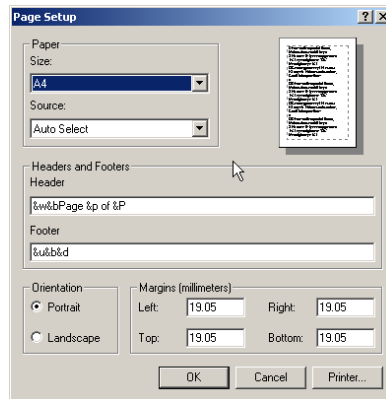
เรียกดูเว็บไซต์จาก Favorites

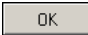
เว็บไซต์ที่บันทึกไว้ใน Favorites สามารถเรียกดูได้สะดวก รวดเร็ว เพียงแต่คลิกเลือกคำสั่ง Favorites แล้วเลื่อนเมาส์หาเว็บไซต์ที่ต้องการจากรายการที่แสดง เมื่อคลิกที่ชื่อเว็บไซต์ที่บันทึกไว้ โปรแกรมจะเรียกเว็บไซต์นั้นๆ มาแสดงบนโดยอัตโนมัติ

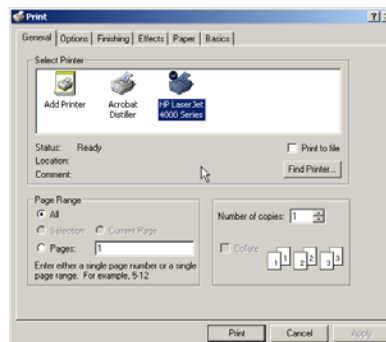
การพิมพ์ข้อมูลของเว็บไซต์


ข้อมูลของเว็บไซต์ที่เรียกดู สามารถสั่งพิมพ์บนกระดาษได้โดย

- เตรียมกระดาษใส่เครื่องพิมพ์
- เปิดเครื่องพิมพ์
- เรียกดูเว็บไซต์ที่ต้องการ
- ตั้งค่าการพิมพ์ จากเมนูคำสั่ง File, Page Setup...



- กำหนดรายละเอียดต่างๆ ที่จำเป็น แล้วคลิกปุ่ม 
 - Paper Size กำหนดขนาดกระดาษ
 - Orientation ทิศทางการพิมพ์ (แนวตั้งหรือแนวนอน)
- ตั้งพิมพ์จากเมนูคำสั่ง File, Print...

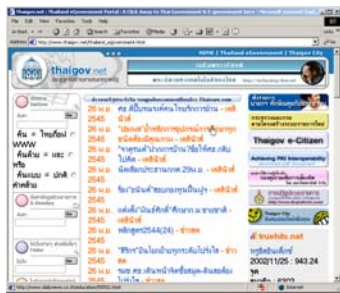


- กำหนดรายละเอียดการพิมพ์ แล้วคลิกปุ่ม 

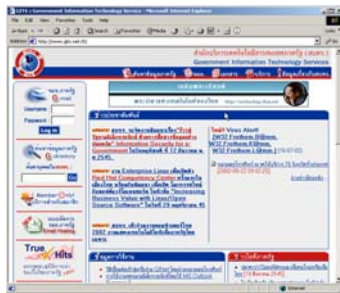
รายชื่อเว็บไซต์สำหรับผู้บริหารที่น่าสนใจ



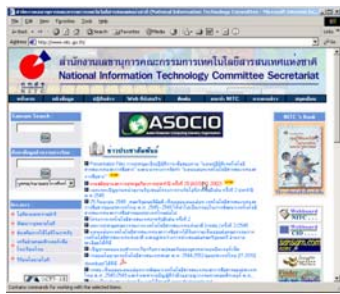
www.thaigov.go.th



www.thaigov.net



www.gits.net.th



www.nitc.go.th



<http://www.parliament.go.th/>