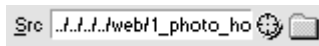



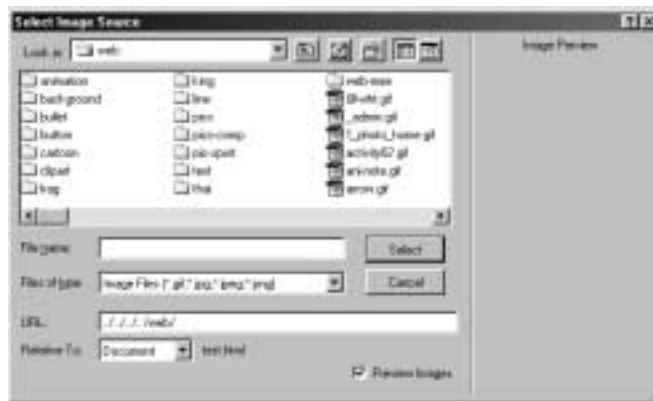
การทำงานเกี่ยวกับรูปภาพ

เอกสารเว็บจะน่าสนใจหรือไม่ นอกจากเนื้อหาที่น่าสนใจแล้ว ภาพกราฟิกที่นำมาใช้ ก็เป็นส่วนประกอบส่วนหนึ่งเช่นกัน หลักการนำภาพมาใช้ในการสร้างเอกสารเว็บ มีข้อที่ควรทราบ ดังนี้

- ภาพที่นำมาใช้ไม่ควรมีขนาดโตเกินไป เพราะจะทำให้เสียเวลาในการเรียกดูนานเกินไป
- หากจำเป็นต้องใช้ภาพใหญ่ จะต้องนำเทคนิคการตัดภาพ หรือ Low Resolution Image มาช่วย
- ภาพนั้นๆ จะต้องเก็บไว้ในโฟลเดอร์เดียวกับเอกสาร HTML
- ก่อนนำภาพมาใส่ในเอกสาร จะต้องทำการเซฟเอกสารก่อนเสมอ (Save File) เพื่อให้โปรแกรมรู้จัก Directory Path ที่ถูกต้อง
 -  Directory Path ของภาพที่ต้องการ
 -  Directory Path ของภาพที่ไม่ถูกต้อง

การนำภาพมาใส่ในเอกสารเว็บ มีขั้นตอนดังนี้

- คลิกเมาส์ ณ ตำแหน่งที่ต้องการวางภาพ
- คลิกปุ่ม Insert Image  จากแถบ Object
- ปรากฏกรอบทำงาน ดังนี้



- เลือกโฟลเดอร์ และภาพที่ต้องการ จากนั้นคลิกปุ่ม Select
- ภาพที่เลือกจะปรากฏในหน้าเอกสารเว็บ โดยมีกรอบสี่ดำรอบภาพ เรียกว่า Handle

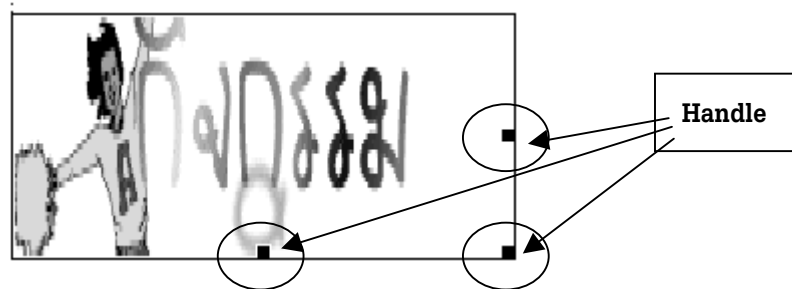


การปรับแต่งภาพ

การปรับแต่งภาพ มีหลายลักษณะ เช่น การย่อ/ขยายภาพจาก Handle หรือควบคุมจาก บัตร Properties ซึ่งมีค่าให้ควบคุมให้มากกว่า

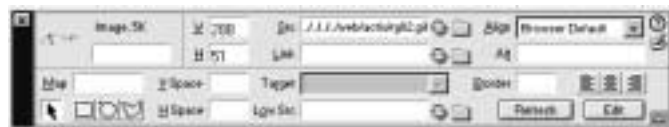
การย่อ/ขยายภาพจาก Handle

หากต้องการย่อขยายภาพ สามารถใช้จุด Handle ซึ่งปรากฏอยู่ที่มุมล่างขวาของ กรอบภาพเป็นเครื่องมือช่วยได้ทันที ลักษณะการทำงานจะใช้การคลิกเมาส์ค้างไว้แล้วลาก เมาส์ให้ได้ขนาดภาพที่ต้องการ แล้วจึงปล่อยนิ้วจากปุ่มของเมาส์



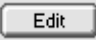


การควบคุมภาพจากบัตร Properties

- ❖ คลิกเลือกภาพที่ต้องการ
- ❖ สังเกตบัตร Properties จะพบว่ารายการต่างๆ เกี่ยวข้องกับการควบคุมภาพ ดังนี้



- W ค่าควบคุมความกว้างของภาพ มีหน่วยเป็น pixel
ค่านี้จะสัมพันธ์กับการย่อ/ขยายภาพด้วย Handle
- H ค่าควบคุมความสูงของภาพ มีหน่วยเป็น pixel
ค่านี้จะสัมพันธ์กับการย่อ/ขยายภาพด้วย Handle
- Src รายการระบุชื่อไฟล์ภาพที่นำเสนอ
- Link ส่วนกำหนดจุดลิงก์ (การใช้งานลักษณะเดียวกันกับการทำลิงก์กับข้อความที่ได้กล่าวไปแล้ว)
- Target ค่าควบคุมเป้าหมายของการแสดงผลจุดลิงก์
- Align ค่าควบคุมการจัดตำแหน่งของภาพ
- Alt รายการระบุคำอธิบายภาพ (สำหรับรายงานนี้ควรรีใส่)
- Map รายการทำ Image Map

- V Space รายการกำหนดช่องว่างเหนือ/ใต้ภาพ
หน่วยเป็น pixel
- H Space รายการกำหนดช่องว่างซ้าย/ขวาของภาพ
หน่วยเป็น pixel
- Low Src ระบุชื่อไฟล์ภาพที่นำเสนอแบบ Low Resolution
- Border กำหนดความหนาของกรอบรอบภาพ
-  ปุ่มจัดตำแหน่งซ้าย, กลาง, ขวาบรรทัด
-  ปุ่มคืนขนาดภาพ
-  ปุ่มแก้ไขภาพ

การกำหนดตำแหน่งภาพกับเนื้อหาที่เป็นหัวเรื่อง

หากนำภาพมาแสดงผลคู่กับเนื้อหาที่เป็นหัวเรื่อง ค่าจากรายการ Align ที่สามารถนำมาใช้งานได้ คือ

- Baseline, Top, Middle, Bottom, Text Top, Absolute Middle, Absolute Bottom
- ซึ่งมีผลลัพธ์ ดังนี้



หัวเรื่องกับภาพ

ภาพ/ข้อความปกติ



หัวเรื่องกับภาพ

จัด Align แบบ Top



หัวเรื่องกับภาพ

จัด Align แบบ Middle

การกำหนดตำแหน่งภาพกับเนื้อหาพารากราฟ

หากนำภาพมาแสดงผลคู่กับเนื้อหาพารากราฟ ค่าจากรายการ Align ที่สามารถนำมาใช้งานได้ คือ

- Left, Right
- ซึ่งมีผลลัพธ์ ดังนี้



ภาพกับข้อความภาวะปกติ



ภาพที่จัด Align แบบ Left กับข้อความแบบพารากราฟ

สำหรับการจัดภาพแบบอื่นๆ นอกจากที่กล่าวมา จำเป็นต้องอาศัยการจัดภาพในตารางมาช่วยเหลือ เพื่อให้ผลลัพธ์ที่ต้องการมากที่สุด

การทำลิงก์แบบ Image Map

การทำลิงก์ด้วยภาพ มีวิธีการรูปแบบเดียวกับการทำลิงก์ด้วยข้อความที่กล่าวไปแล้ว แต่มีส่วนเพิ่มเติมคือ สามารถนำภาพ 1 ภาพมาทำจุดลิงก์ได้มากกว่า 1 จุด เรียกว่า Image Map ซึ่งมีวิธีการทำ ดังนี้

- คลิกที่ภาพที่ต้องการ
- เปิดบัตร Properties แบบ Maximize
- ปรากฏเครื่องมือส่วนที่ใช้ทำ Image Map ดังนี้



- ตั้งชื่อภาพ ในรายการ Map
- คลิกเลือกรูปแบบของพื้นที่จุดลิงก์ มีให้เลือกแบบสี่เหลี่ยม, แบบวงกลม, แบบรูปอิสระ
- นำเมาส์มาสร้างพื้นที่ตามที่ต้องการ กรณีที่เลือกการสร้างแบบรูปอิสระ หากต้องการหยุดการสร้างพื้นที่ให้ใช้การดับเบิลคลิก



กรอบที่กำหนดไว้
เพื่อทำจุดลิงก์

- หากต้องการลบ ให้กดปุ่ม 
- กำหนดไฟล์หรือจุดลิงก์ในบรรทัด Link ตลอดจนรายการอื่นๆ ที่จำเป็น

