

การโอนข้อมูลขึ้น Server

เมื่อได้พัฒนาเอกสารเว็บ และตรวจสอบผลได้ตามที่ต้องการแล้ว ก็สามารถโอนข้อมูลนั้นๆ ไปยังเครื่องแม่ข่าย (Server) ได้ โดยใช้โปรแกรมกลุ่มถ่ายโอนข้อมูล (FTP Software) เช่น WinFTP, CuteFTP เป็นต้น ก่อนทำการโอนข้อมูล จะต้องทำการขอสิทธิ์และพื้นที่จากผู้ดูแลระบบก่อนเสมอ และตลอดจนต้องสอบถามข้อมูลที่สำคัญในการโอนข้อมูล เช่น

1. ชื่อบัญชีของผู้มีสิทธิ์ (Login Name / Account Name)

ชื่อบัญชี เป็นสิ่งจำเป็นประการแรกที่ต้องทราบ เพราะจะเป็นสิ่งที่บอกว่าคุณพัฒนาเว็บมีสิทธิ์ในการโอนถ่ายข้อมูลหรือไม่

2. รหัสผ่านของบัญชี (Password)

นอกจากชื่อบัญชีแล้ว รหัสผ่านจะเป็นสิ่งที่ใช้ในการยืนยันการเข้าสู่ระบบ และป้องกันบุคคลอื่นมาแอบอ้างใช้พื้นที่ของเรา (หากมีการปกป้องรหัสผ่านไว้อย่างมิดชิด)

3. ชื่อเครื่องแม่ข่าย (Host Name)

ชื่อเครื่องแม่ข่าย เป็นสิ่งจำเป็นที่ต้องทราบ เพราะเป็นชื่อที่จะใช้ในการขอติดต่อเพื่อใช้บริการฝากข้อมูลนั่นเอง และชื่อนี้อาจจะมีชื่อแตกต่างกับชื่อเว็บไซต์ที่เราเป็นสมาชิกอยู่ก็ได้ เช่น สมาชิกของเครือข่าย SchoolNet จะมีเว็บไซต์ในการเรียกดูคือ www.school.net.th แต่ชื่อเครื่องแม่ข่ายในการรับฝากข้อมูลเอกสารเว็บ ได้แก่ user.school.net.th เป็นต้น

4. ไตเร็กทอรีที่จะใช้จัดเก็บข้อมูลบนเครื่องแม่ข่าย

ไตเร็กทอรีสำหรับใช้จัดเก็บข้อมูลบนเครื่องแม่ข่าย ก็จำเป็นต้องสอบถามด้วย เพราะผู้ดูแลระบบอาจกำหนดแตกต่างกันออกไป เช่น ผู้ดูแลระบบเครือข่าย SchoolNet กำหนดให้ใช้ไตเร็กทอรีชื่อ www ในขณะที่ผู้ดูแลระบบของเครือข่ายเอกชนบางแห่ง กำหนดให้ใช้ไตเร็กทอรีเป็น homepage เป็นต้น

5. ชื่อเรียกดูเว็บไซต์ผ่านเบราว์เซอร์ (URL)

URL หรือ Uniform Resource Locator หมายถึง ชื่อเรียกที่อยู่ของเว็บไซต์ เช่น เว็บไซต์เครือข่าย SchoolNet มี URL คือ <http://www.school.net.th> เว็บไซต์ของเนคเทค มี URL คือ <http://www.nectec.or.th> เป็นต้น การกำหนด URL นี้ผู้ดูแลระบบอาจจะเป็นผู้กำหนดให้ ดังนั้นผู้พัฒนาเว็บเพจ ควรสอบถามจากผู้ดูแลระบบด้วยเสมอ ว่าเมื่อนำข้อมูลขึ้นไปเก็บไว้ที่เครื่องแม่ข่ายแล้ว จะเรียกดูข้อมูลได้อย่างไร สำหรับเครือข่าย SchoolNet กำหนด URL สำหรับสมาชิกไว้ดังนี้

<http://user.school.net.th/~account-name>

รายละเอียดต่างๆ ในขั้นตอนการพัฒนาเว็บนี้ มีหลายประการที่ต้องขึ้นอยู่กับผู้ดูแลระบบ (Web System Administrator) ดังนั้นก่อนดำเนินการพัฒนาเว็บเพจ ผู้พัฒนาควรติดต่อขอข้อมูลเหล่านี้จากผู้ดูแลระบบก่อน เพื่อไม่ให้เกิดปัญหาภายหลัง

โปรแกรม Win_FTP เป็นโปรแกรมในกลุ่ม FTP - File Transfer ที่ใช้ในการโอนข้อมูลขึ้นเครื่องแม่ข่าย หรือโอนข้อมูลจากเครื่องแม่ข่ายมายังเครื่องทำงาน ปัจจุบันได้พัฒนาถึง Win_FTP Pro แต่ที่เจนิยมนิยมใช้ และแนะนำในที่นี้ คือ Win_FTP Light เพราะเป็นรุ่นที่เป็น Free Ware และง่ายต่อการใช้งาน โปรแกรมมีขนาดเล็ก เมื่อดาวน์โหลดโปรแกรมมาแล้ว ก็ทำการติดตั้งโปรแกรม วิธีติดตั้งไม่ยากนัก ดังนั้นท่านสามารถทดลองได้ด้วยตนเอง

การเรียกโปรแกรม

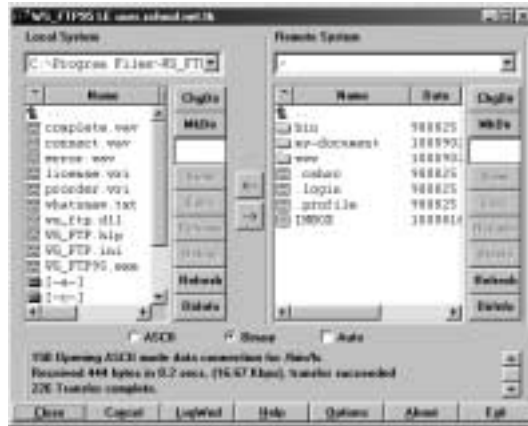
ใช้คำสั่ง Start, Program, Ws_ftp, WS_FTP95 LE เพื่อเรียกใช้โปรแกรม ปรากฏจอภาพการทำงาน ดังนี้



- คลิกที่ปุ่ม New เพื่อกำหนด Server ซึ่งจะปรากฏหน้าจอกำหนดค่า ดังนี้ กำหนดค่าเกี่ยวกับ Server และสิทธิ์ของผู้ใช้งาน เช่น ถ้าเป็นผู้ใช้ในเครือข่าย SchoolNet ก็กำหนด ค่าดังนี้



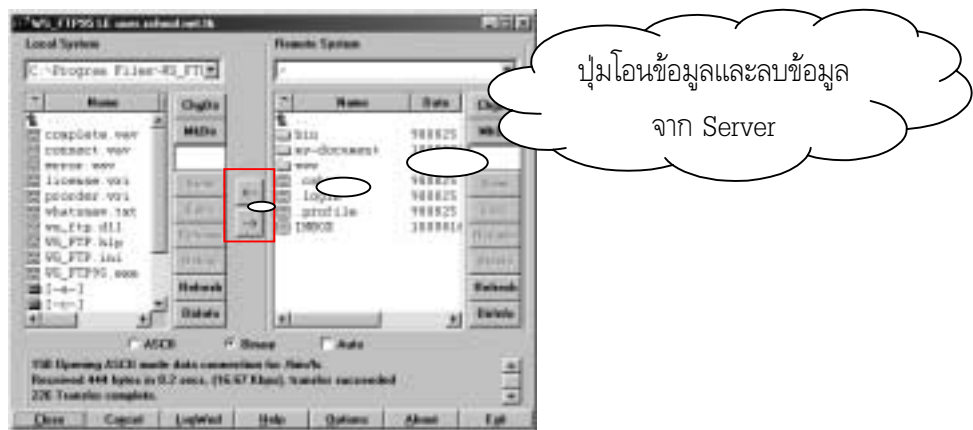
- ป้อนชื่อผู้มีสิทธิ์ใช้งานระบบ และรหัสผ่าน จากนั้นคลิกที่ปุ่ม OK โปรแกรมจะติดต่อเข้ากับระบบ
- ถ้าติดต่อเข้าระบบสำเร็จ จะปรากฏจอภาพทำงานดังนี้



ซึ่งมีส่วนทำงาน 5 ส่วนหลัก คือ จอภาพแสดงข้อมูลเครื่องต้นทาง (Local System), จอภาพแสดงข้อมูลเครื่องปลายทาง (Remote System), ส่วนแถบเมนูคำสั่ง, ส่วนแสดงสถานะ, และส่วนควบคุมการโอนข้อมูล

การโอนถ่ายข้อมูล

- เลือกโฟลเดอร์ต้นฉบับจากส่วนข้อมูลต้นทาง โดยคลิกที่ปุ่มลูกศรสีเขียว เพื่อเปลี่ยนโฟลเดอร์
- เลือกโฟลเดอร์ของส่วนปลายทาง สำหรับสมาชิกเครือข่าย SchoolNet จะต้องใช้โฟลเดอร์ชื่อ www หรือเลือกรายการคำสั่ง Mkdir เพื่อสร้างโฟลเดอร์



- เลือกไฟล์ที่ต้องการ แล้วคลิกปุ่มลูกศรชี้ไปด้านขวา ในส่วนปุ่มโอนถ่ายข้อมูล เพื่อส่งข้อมูล
- ทำซ้ำไฟล์ที่เหลือ