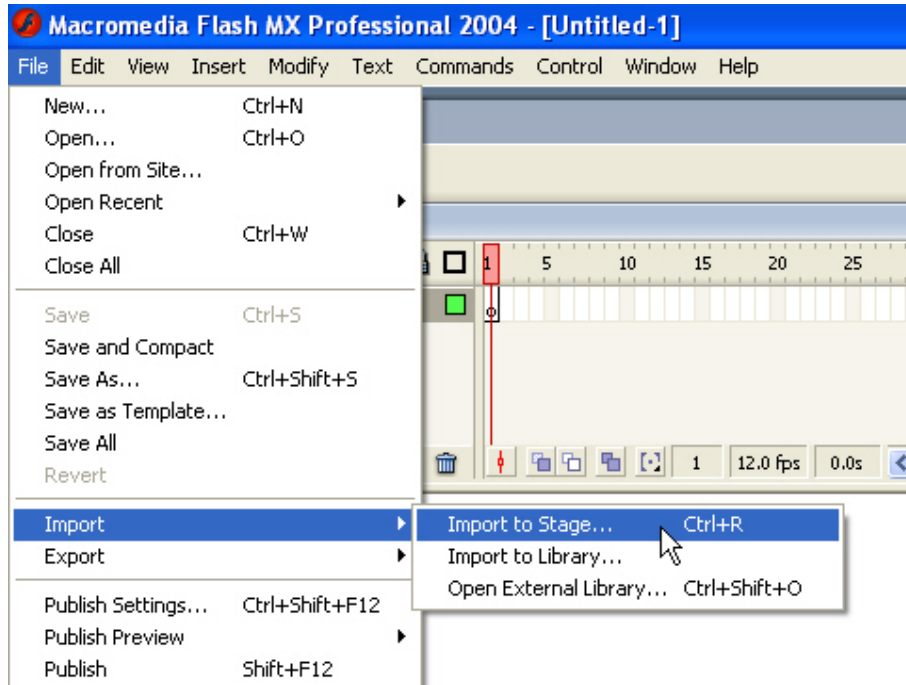


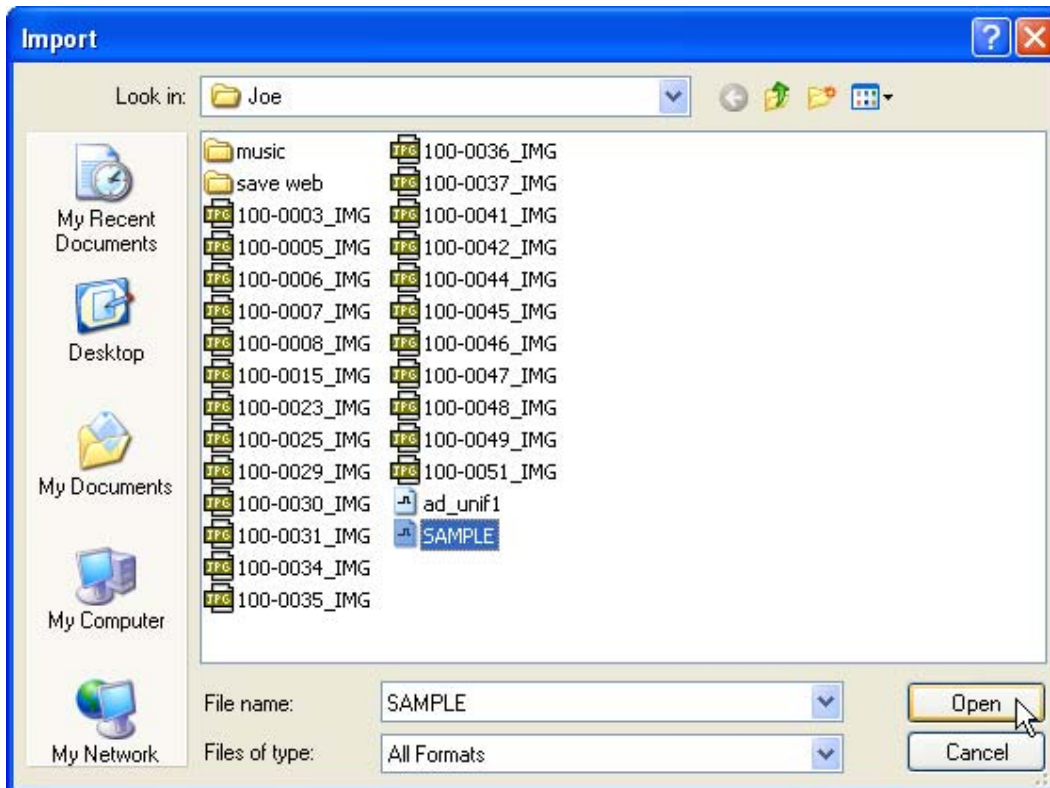
การนำไฟล์วิดีโอเข้ามาใช้งานใน Macromedia Flash MX 2004

1. คลิกที่เมนู File > Import > Import to Stage หรือกดปุ่ม Ctrl+R เพื่อนำไฟล์วิดีโอเข้ามาใช้งานใน

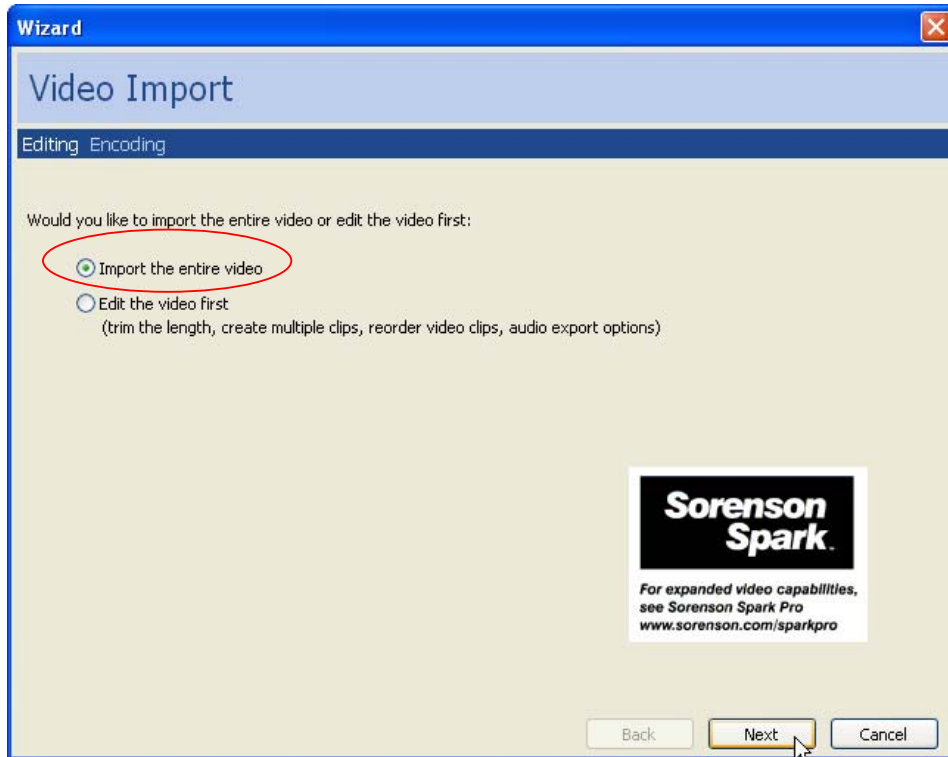
Flash



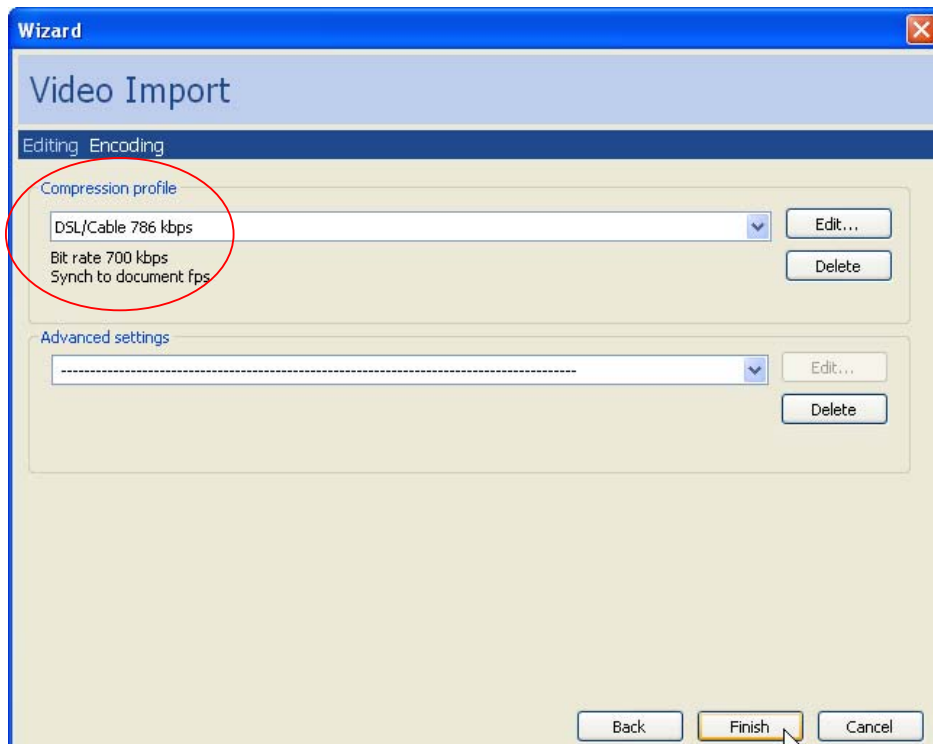
2. จะปรากฏหน้าต่าง Import ขึ้นมา ให้เลือกไฟล์วิดีโอที่ต้องการแล้วคลิกที่ปุ่ม Open



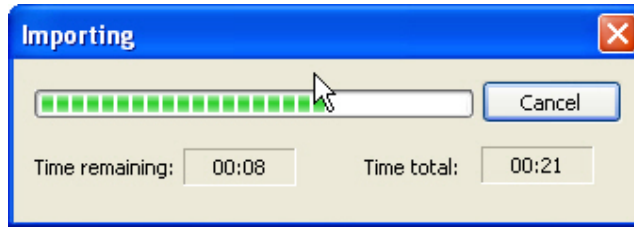
3. จะปรากฏหน้าต่าง Wizard ขึ้นมา โดยจะมี Option ให้เลือก 2 แบบ หากต้องการนำไฟล์วิดีโอเข้ามาใช้งานโดยไม่ต้องแก้ไขก่อนให้คลิกเลือก Import the entire video แล้วคลิกที่ปุ่ม Next



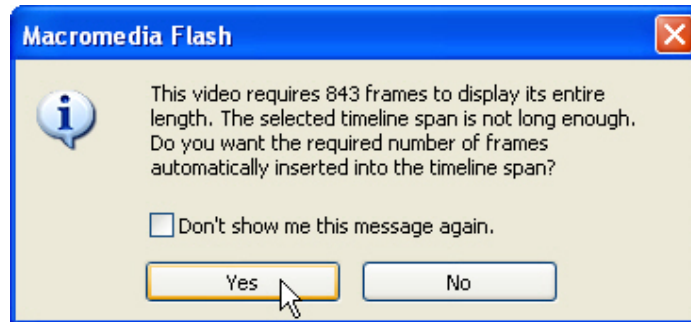
4. จากนั้นจะเข้าสู่ขั้นตอนของการตั้งค่าการบีบอัด ซึ่งเป็นระดับความเร็วที่ต้องการนำไฟล์ไปใช้งาน ให้คลิกเลือกอัตราส่วนการบีบอัดจาก Compression Profile แล้วคลิกที่ปุ่ม Finish



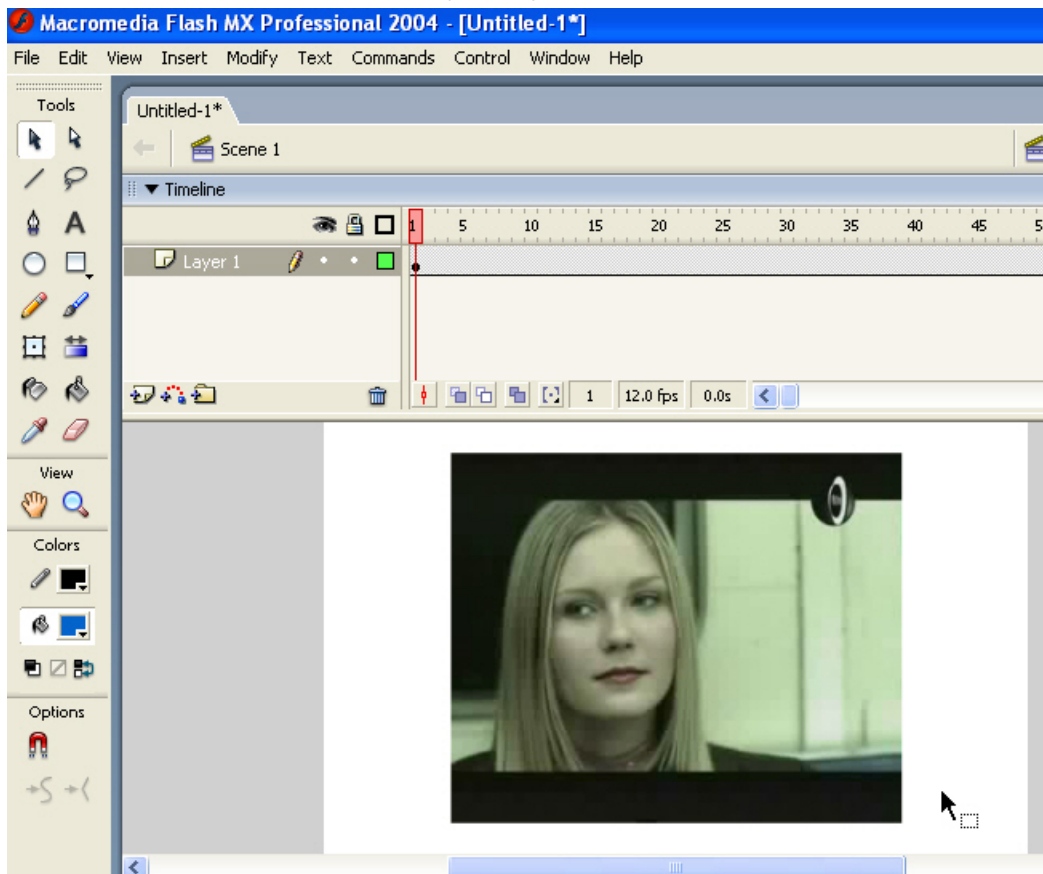
5. โปรแกรมจะทำการแปลงไฟล์ออกเป็นแต่ละเฟรม พร้อมกับแสดงหน้าต่างแจ้งการทำงานและจำนวนเฟรมทั้งหมดของไฟล์วิดีโอ



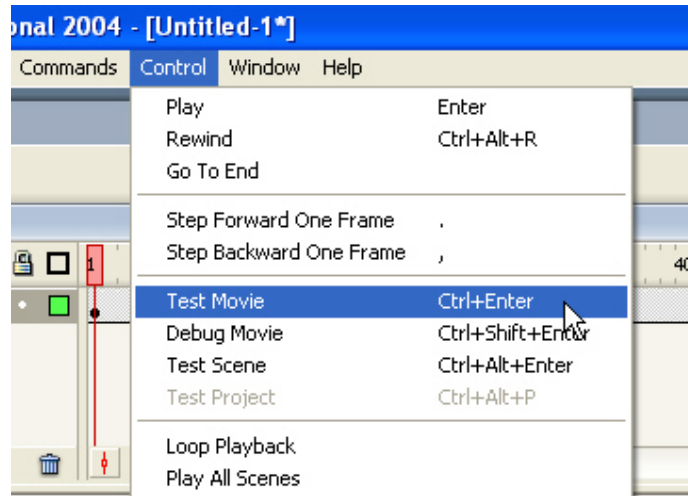
6. เมื่อโปรแกรมทำการแปลงไฟล์เสร็จ ก็จะปรากฏหน้าต่างแสดงข้อความสอบถามว่าจะให้โปรแกรมแบ่งข้อมูลออกเป็นแต่ละเฟรมอัตโนมัติหรือไม่ ให้คลิกที่ปุ่ม Yes



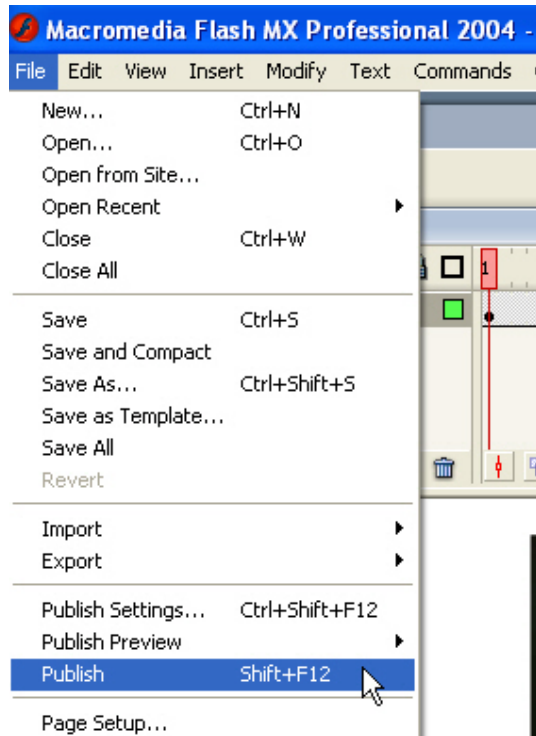
7. ไฟล์วิดีโอที่เรา Import เข้ามาก็จะถูกวางอยู่บน Stage พร้อมกับมีการแบ่งเฟรมให้โดยอัตโนมัติ



8. ทดสอบการใช้งานโดยคลิกที่เมนู Control > Test Movie หรือกดปุ่ม Ctrl+Enter



9. ทำการปรับแต่งองค์ประกอบของวิดีโอบน Stage ได้ตามใจชอบ แล้วทำการบันทึกไฟล์ไว้ในโฟลเดอร์ที่ต้องการ จากนั้นให้คลิกที่เมนู File > Publish หรือกดปุ่ม Shift+F12 เพื่อนำไฟล์ออกไปใช้งาน



หลังจากทำการ Publish แล้วก็จะได้ไฟล์ที่มีนามสกุล swf สามารถนำไปใช้งานได้เลย แต่จะเห็นว่าไฟล์ที่ได้จะมีขนาดใหญ่มากซึ่งขึ้นอยู่กับชนิดและขนาดของไฟล์วิดีโอ จึงมีความจำเป็นที่จะต้องทำการแปลงไฟล์วิดีโอเพื่อให้มีขนาดเล็ก เหมาะสำหรับการนำมาใช้งานบนเว็บ