

# ข้อมูลส่วนบุคคลในยุคสังคมสารสนเทศ (Personal Data in Information Society Ages)

21 มิถุนายน 2544

ดร.ชฎามาศ ชูระเศรษฐกุล

ผู้อำนวยการสำนักงานเลขานุการคณะกรรมการเทคโนโลยีสารสนเทศแห่งชาติ

ศูนย์เทคโนโลยีอิเล็กทรอนิกส์และคอมพิวเตอร์แห่งชาติ

สำนักงานพัฒนาวิทยาศาสตร์และเทคโนโลยีแห่งชาติ

# หัวข้อการบรรยาย

- พัฒนาการของเทคโนโลยีที่ก่อให้เกิดสังคมสารสนเทศ
- ข้อมูลส่วนบุคคลในยุคสังคมสารสนเทศ
- การกระทำละเมิดข้อมูลส่วนบุคคล
- การรักษาความปลอดภัยของข้อมูลส่วนบุคคล
- มาตรการในการคุ้มครองข้อมูลส่วนบุคคล

พัฒนาการของ  
เทคโนโลยีสารสนเทศ

ประยุกต์ใช้กับ

การประมวลผลข้อมูล

การติดต่อสื่อสาร

การพาณิชย์อิเล็กทรอนิกส์

# การประมวลผลข้อมูล

## ประมวลผลข้อมูล (Processing Data)



# ความหมายของการประมวลผลข้อมูล

เดิม



คำนวณเพื่อให้ได้ผลลัพธ์

พัฒนาการ  
ทางเทคโนโลยี



การเก็บรวบรวม บันทึก จัดหมวดหมู่  
เก็บรักษา ใ้รายละเอียด  
แก้ไขเปลี่ยนแปลง คัดเลือก  
เรียกข้อมูลจากระบบ การลบหรือทำลาย

# ข้อดี ข้อเสีย

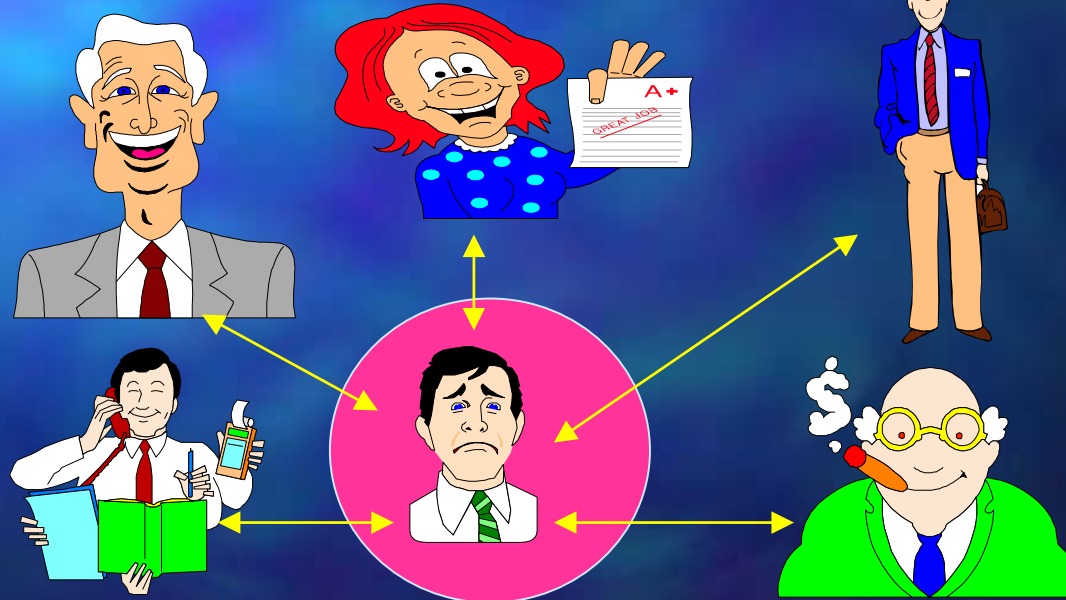
## ของการประมวลผลโดยวิธีการอัตโนมัติ

### การประมวลผล

- ง่าย
- สะดวก
- รวดเร็ว
- ถึงกลุ่มคนจำนวนมาก

### ผลกระทบ

- ความเป็นส่วนตัว
- ความเสียหายจากการใช้ข้อมูลส่วนบุคคลโดยมิชอบ



ประโยชน์ของการประมวลผล



ระบบสารสนเทศ



เศรษฐกิจ

การเรียนรู้

ระบบการจัดการ  
องค์กร

# การติดต่อสื่อสารทางเครือข่ายอินเทอร์เน็ต

ไร้พรมแดน

สนับสนุนการทำงานอัตโนมัติ

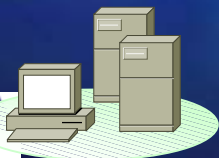
การแก้ไขข้อมูลอิเล็กทรอนิกส์ทำได้โดยง่าย

เปิดตลอด 24 ชม.

สนับสนุนสื่อผสม

เข้าถึงคนจำนวนมาก

การลอบดูข้อมูลอิเล็กทรอนิกส์ทำได้โดยง่าย



คอมพิวเตอร์แม่ข่าย



คอมพิวเตอร์ลูกข่าย



# ภาพแสดงขั้นตอนการเชื่อมต่อเครือข่ายอินเทอร์เน็ต



1. สมัครเพื่อขอใช้บริการจากผู้ให้บริการอินเทอร์เน็ต  
(Internet Service Provider) พร้อมรายละเอียดของต  
อาที่ ชื่อ ที่อยู่ E-Mail Address



2. ผู้ให้บริการอินเทอร์เน็ตตรวจใบสมัครและ  
เอกสาร หากถูกต้องจะส่ง User ID และ Password  
ไปให้ผู้ขอใช้บริการ

## ภาพแสดงขั้นตอนการเชื่อมต่อเครือข่ายอินเทอร์เน็ต(ต่อ)

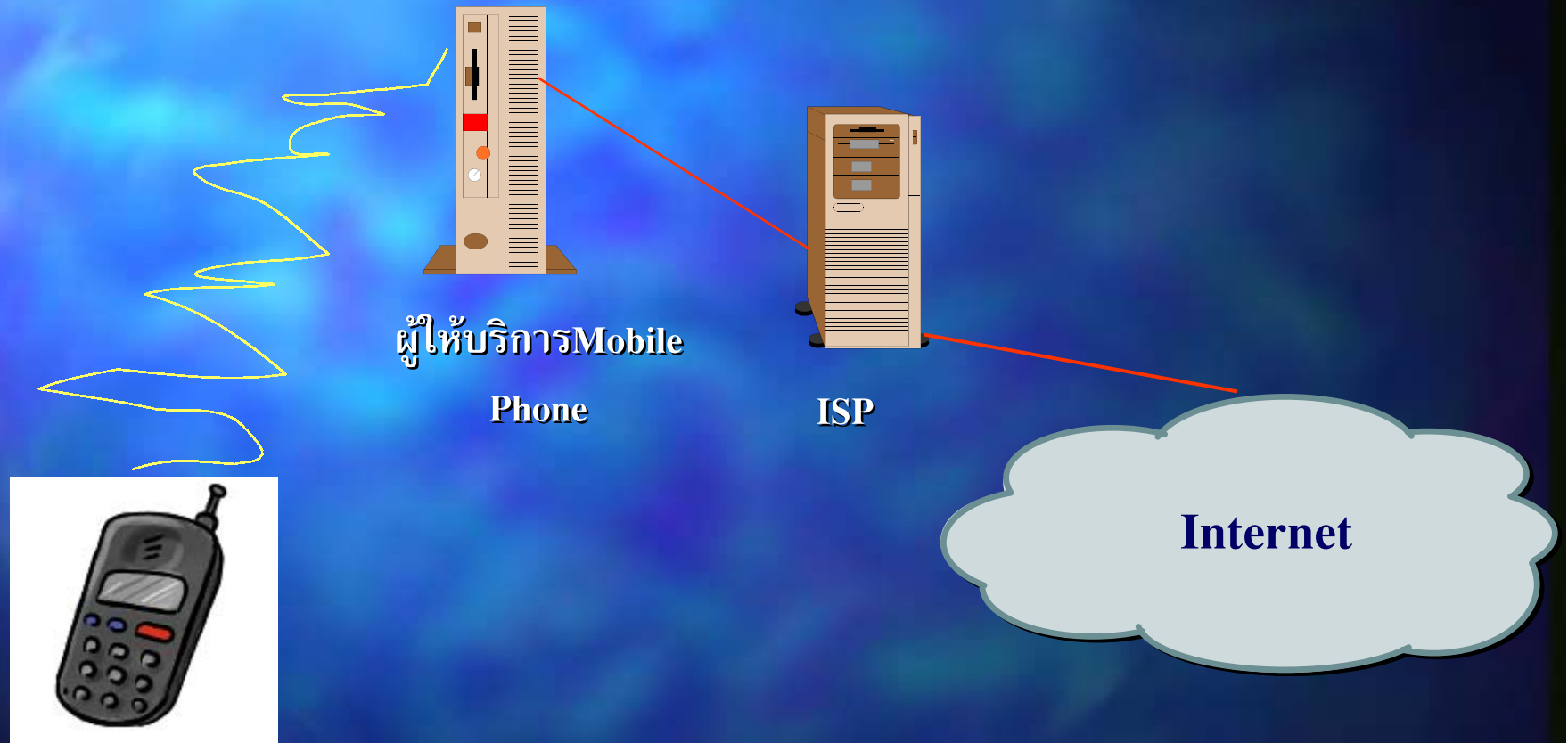


3. ผู้ใช้บริการจะนำ User ID และ Password  
ที่ได้รับจากผู้ให้บริการอินเทอร์เน็ตมาทำการ Log in  
เพื่อเชื่อมต่อเข้าสู่เครือข่ายอินเทอร์เน็ต



4. ผู้ใช้บริการสามารถเชื่อมต่อเครือข่าย  
อินเทอร์เน็ต

# ภาพแสดงขั้นตอนการเชื่อมต่อเครือข่ายอินเทอร์เน็ต(ต่อ) (การเชื่อมต่ออินเทอร์เน็ตแบบไร้สาย)

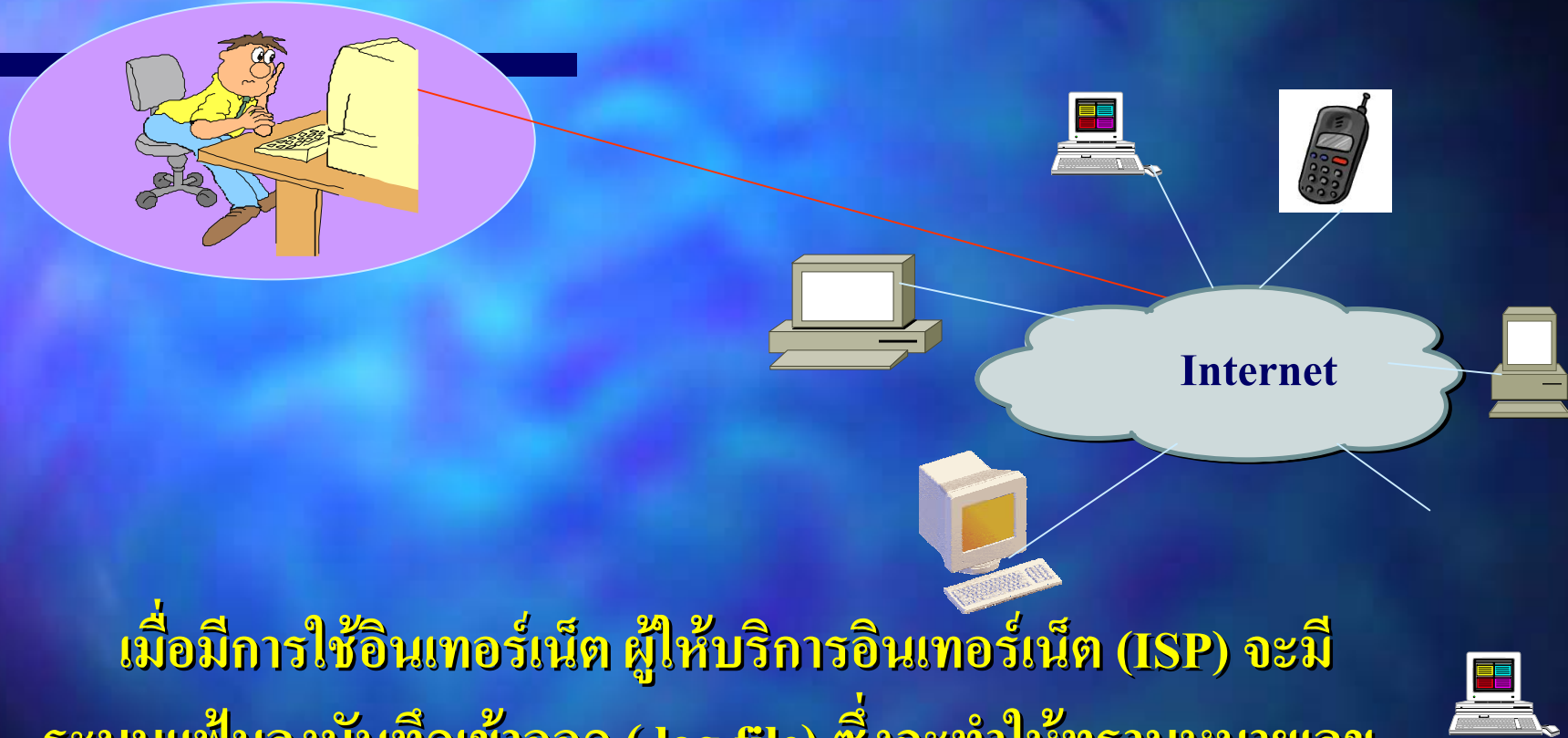


ผู้ใช้บริการ WAP (Wireless Application Protocol)

“Essentially, every move that a person makes on the Internet can be traced”

A German Lawyer

# IP Address และ Log file



เมื่อมีการใช้อินเทอร์เน็ต ผู้ให้บริการอินเทอร์เน็ต (ISP) จะมีระบบแฟ้มลงบันทึกเข้าออก (log file) ซึ่งจะทำให้ทราบหมายเลขโทรศัพท์และหมายเลขระบุตัวผู้ใช้ (user ID) ของผู้ใช้บริการเมื่อมีการบันทึกเข้า (log file) และบันทึกออก (log out)

# Log file คืออะไร

## แฟ้มลงบันทึกเข้าออก (Log file)

- computer
- Server (ISP)

## วัตถุประสงค์

- เพื่องานด้านสถิติ
- การรักษาความปลอดภัย

อันตรายหากนำไปใช้  
ในทางที่ผิด

## ตัวอย่างข้อมูลที่บันทึกจากการ เยี่ยมชมเว็บไซต์

- IP Address
- เวลาที่เข้าเยี่ยมชม
- เว็บไซต์ที่เข้าชม

# การจัดเก็บข้อมูล



## 1. การเก็บข้อมูลที่สามารถเชื่อมโยงถึงตัวบุคคลได้ (Customer identifiable)

ได้แก่ ชื่อ ที่อยู่ เบอร์โทรศัพท์ ฯลฯ ซึ่งผู้ให้ข้อมูลมักเข้าใจว่าข้อมูลของตนจะไม่ถูกเปิดเผยเพื่อประโยชน์ของผู้จัดเก็บและเจ้าของข้อมูลเอง เช่น การเรียกเก็บเงิน การให้บริการด้านโทรศัพท์

## 2. การเก็บข้อมูลที่ไม่สามารถเชื่อมโยงถึงตัวบุคคลได้ (Customer unidentifiable)

เป็นการจัดเก็บเพื่อต้องการให้ทราบข้อมูลบางประการที่ไม่ต้องการทราบชื่อตัวบุคคลผู้ให้ข้อมูล เพื่อประโยชน์ในด้านต่างๆ อาทิ การสำรวจความนิยม สถิติ รสนิยมของผู้บริโภค ฯลฯ

## Consumers International Research Shows:

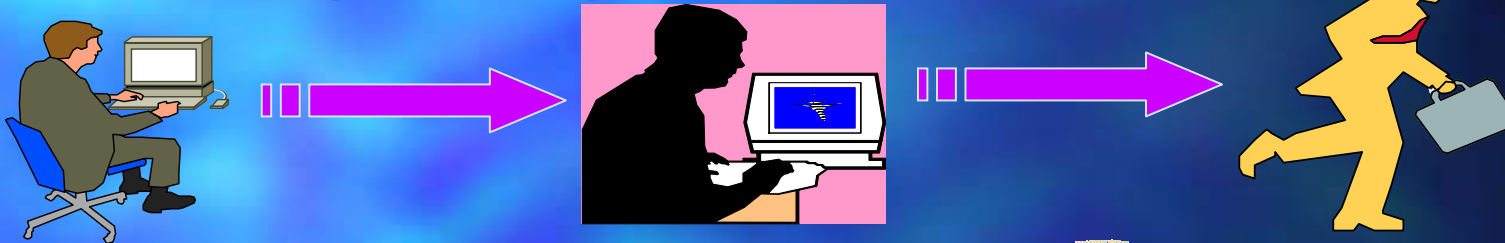
---

- Over two-thirds of sites collected some sort of personal information and almost all sites asked for details that made it easy to identify and contact the person
- majority of sites gave users no choice about being on the site's own mailing list or having their names passed on to 3rd parties
- only 10% of sites targeting children asked children to get their parent's consent before giving personal information



# การกระทำละเมิดข้อมูลส่วนบุคคล

## 1. การแอบอ่านข้อมูลและดึงข้อมูลจากเครื่องคอมพิวเตอร์



## 2. การเจาะระบบข้อมูล (hack) จากเครื่องคอมพิวเตอร์ที่อยู่ในระยะไกล

## 3. Cookie

## 4. ปัญหาด้านความปลอดภัย (Security)



# ลักษณะการให้ข้อมูลส่วนบุคคล



## 1. ให้ข้อมูลที่ไม่ตรงตามความเป็นจริง

เนื่องจากเจ้าของข้อมูลมีความกังวลว่าจะนำข้อมูลของตนไปใช้เพื่อวัตถุประสงค์อย่างอื่น โดยมากจะเป็นการให้ข้อมูลเพื่อขอใช้บริการฟรีต่าง ๆ บนอินเทอร์เน็ต เช่น การขอใช้ฟรีอีเมลล์ อาทิ Hotmail, Yahoo, Thaimail ฯลฯ

## 2. ให้ข้อมูลที่ตรงต่อความเป็นจริง

บางครั้งเจ้าของข้อมูลจำเป็นต้องให้ข้อมูลที่เป็นความจริงเพื่อที่ตนจะได้รับบริการต่างๆ ได้ เช่น การชำระค่าบริการแบบออนไลน์ ซึ่งผู้ใช้บริการจะต้องกรอกข้อมูลส่วนบุคคลที่สำคัญ อาทิ หมายเลขบัตรเครดิต บัญชีธนาคาร หมายเลขบัตรประจำตัวประชาชน ทั้งนี้ ผู้ให้บริการมักจะประกาศนโยบายว่าจะไม่นำข้อมูลไปใช้ในกิจการของบริษัทเท่านั้น (Privacy Policy)

# การรักษาความปลอดภัยของข้อมูลส่วนบุคคล

## ■ มีหลายวิธี อาทิ

- 1. การลบข้อมูลที่อยู่ในหน่วยความจำ
- 2. ไม่ตอบรับโปรแกรม Cookies
- 3. ติดตั้งระบบรักษาความปลอดภัยในการเข้าถึงข้อมูล
- 4. จรรยาบรรณและวินัยของบุคลากรที่เกี่ยวข้อง
- 5. จัดให้มี Privacy Policy

# มาตรการในการคุ้มครองข้อมูลส่วนบุคคล

- Privacy Policy

- Privacy Seal Program

- Web Trust

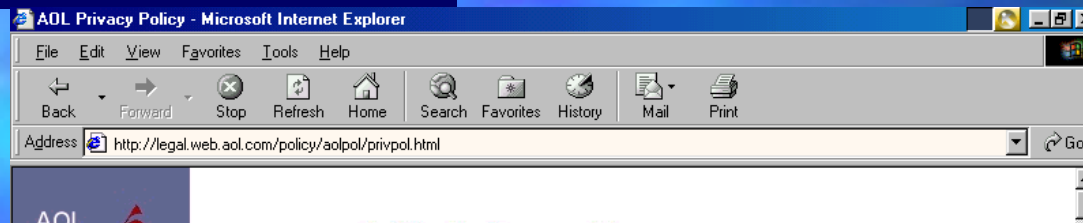
- BBB Online

- TRUST e

- BETTER Web



# ตัวอย่าง Privacy Policy



# ผู้ให้บริการรับรองเว็บไซต์ที่มีมาตรการในการ คุ้มครองข้อมูลส่วนบุคคล



# Web Trust

WebTrust - Microsoft Internet Explorer

File Edit View Favorites Tools Help

Back Forward Stop Refresh Home Search Favorites History Mail Print Edit Real.com

Address <http://www.webtrust.org/> Go Links >>

## WebTrust

Independent Verification

Consumers

Online Businesses

- ▶ Overview
- ▶ Case Study
- ▶ Getting Started
- ▶ WebTrust Providers

About WebTrust

- ▶ Sites with Seals

Privacy Policy

Contact

Done Internet

Start W... Micr... 3.5 ... W Micr... SS\_cap... 10:33

# BBB Online

BBBOnline, Inc. -- Promoting Trust and Confidence on the Internet - Microsoft Internet Explorer

File Edit View Favorites Tools Help

Back Forward Stop Refresh Home Search Favorites History Mail Print Edit Real.com

Address <http://www.bbbonline.com/> Go Links >>

**Reliability Program**

- [About Reliability Program](#)
- [Apply for Reliability Seal](#)
- [Participant Benefits](#)
- [Program Requirements](#)

**Privacy Program**


- [About Privacy Program](#)
- [Kid's Privacy Seal](#)
- [Apply for Privacy Seal](#)
- [Participant Benefits](#)
- [Program Requirements](#)

**Code of Online Business**

**For Businesses:**


**Reliability Seal Program**

Helping Web users find reliable, trustworthy businesses online, and helping reliable businesses identify themselves as such, through a voluntary self-regulatory program that promotes consumer trust and confidence on the Internet.



**Privacy Seal Program**

Helping Web users identify companies that stand behind their privacy policies and have met the program requirements of notice, choice, access and security in the use of personally identifiable information.



**For Consumers:**

**Search for Participants**

Keyword/Company:

Program:

All Programs

Reliability Program

Privacy Program

[\[Advanced\]](#)  
[\[Browse\]](#)

**Participating Websites**

Reliability:	9796
Privacy:	845

**Program**





# TRUSTe

TRUSTe: Building a Web You Can Believe In - Microsoft Internet Explorer

File Edit View Favorites Tools Help

Back Forward Stop Refresh Home Search Favorites History Mail Print Edit Real.com

Address <http://www.truste.org/> Go Links >>

Privacy Public Service Announcement

Building a Web you can believe in.™ **TRUSTe**

Seal Programs | For Consumers | For Businesses | Consumer Education | Newsroom | About TRUSTe | Home

### Spotlight

**Guidelines on Merger, Acquisition, and Bankruptcy Released:**  
TRUSTe has released for public comment these draft guidelines on privacy practices during Mergers, Acquisitions and Bankruptcies. We invite you to read and send us your

### For Consumers

reviewed by  
**TRUSTe**  
site privacy statement

**TRUSTe's Privacy Seal:**  
When you see the TRUSTe seal, you can be assured that you have full control over the uses of your personal information to protect your privacy. » [Learn More](#)

**File a Complaint:** TRUSTe's Watchdog Dispute Resolution mechanism. If you believe your privacy has been violated, click here for help. » [Learn More](#)

**Special Note To Consumers:** If you got here by clicking on our trustmark, you may have visited a

### Newsroom

**Watchdog Advisory:**

**Newsletter**

**Newsroom**  
TRUSTe and Classroom Connect Unveil Children's Privacy Initiative

### Sponsors

Premier

Contributing Er Technol

Professional Contril FitzGerald Communica

Internet

# BETTER WEB



Welcome to the BetterWeb Program Home Page - Microsoft Internet Explorer

File Edit View Favorites Tools Help

Back Forward Stop Refresh Home Search Favorites History Mail Print Edit Real.com

Address http://www.pwcbetterweb.com/ Go Links >>

**PRICEWATERHOUSECOOPERS**

## THE BETTERWEB<sup>SM</sup> PROGRAM

**Better Standards. Better Information. Better Business.**

Any successful e-business effort requires a commitment to understanding the obstacles to building online relationships and then taking the necessary steps to overcome them.

One of the most significant obstacles is the uncertainty consumers feel about the privacy and security of online transactions. To assist companies in addressing these concerns PricewaterhouseCoopers developed the BetterWeb<sup>SM</sup> Program -- an integrated program that addresses the areas where consumers perceive the most risk in online transactions:

- Sales terms
- Privacy
- Security

What is the BetterWeb Program? >

Protect Yourself Online >

Directory of BetterWeb Sites

About PricewaterhouseCoopers >

FAQs for Consumers >

Contact Us

Sitemap

Becoming a BetterWeb Site

Done Internet

Start Welc... Micros... 3.5 Flo... W Micros... 10:05

## ท้ายที่สุด: สมดุลย์ที่ต้องคำนึงถึง

- อย่าเปิดโอกาสให้กฎหมายนี้มาควบคุมคนไทยมากเกินไป แต่ในขณะเดียวกันมีช่องว่างให้ต่างประเทศนำข้อมูลจากบ้านเราออกไป
- ต้องสร้างให้บ้านเรามีมาตรฐานดีพอที่ต่างชาติจะมีความเชื่อมั่นในการเข้ามาลงทุน การปฏิเสธการคุ้มครองข้อมูลส่วนบุคคล จะทำให้ MNCs เลี่ยงไปสร้างศูนย์ข้อมูลในต่างประเทศเพื่อเก็บข้อมูลของสาขาในประเทศไทย

# Q&A

## & Thank You

