

หลักการสร้างเว็บเพจด้วยโปรแกรม Netscape Composer

การสร้างเว็บเพจด้วย Netscape Composer

ปัจจุบันมีโปรแกรมที่ช่วยในการสร้างเว็บเพจมากมาย โดยที่ผู้ใช้ไม่จำเป็นต้องมีความรู้เกี่ยวกับภาษา HTML อาทิเช่น Microsoft Frontpage , Dreamweaver , Netscape Composer เป็นต้น

โปรแกรมสร้างเว็บเพจแต่ละตัวก็มีความยากง่ายแตกต่างกันไปขึ้นอยู่กับความชำนาญของผู้ใช้โปรแกรมนั้นๆ โปรแกรมหนึ่งที่มีความเหมาะสมสำหรับผู้เริ่มต้นสร้างเว็บเพจ คือ โปรแกรม Netscape Composer ทั้งนี้เพราะ

1. Netscape Composer เป็นโปรแกรมในชุดของ Netscape Communicator ซึ่งเมื่อเราติดตั้งโปรแกรมชุด Netscape Communicator แล้ว เราก็จะได้โปรแกรม Netscape Composer มาด้วยพร้อมกับโปรแกรมสำหรับใช้งานอินเทอร์เน็ตในชุดนี้ตัวอื่นๆด้วย เช่น Netscape Messenger , Netscape Netcaster เป็นต้น ทำให้ผู้ใช้ไม่จำเป็นต้องไปหาโปรแกรมตัวอื่นๆมาลงเพิ่มเข้าไป

2. Netscape Composer มีลักษณะของหน้าจอและหลักการใช้งานคล้ายกับโปรแกรม Word Processor โดยเฉพาะ Microsoft Word ดังนั้นผู้ที่เคยใช้โปรแกรมเหล่านี้มาแล้วก็จะเรียนรู้ได้ง่ายขึ้น แต่สำหรับผู้ที่ยังไม่เคยใช้ Word Processor ก็สามารรถเรียนรู้ได้อย่างรวดเร็วเพราะการใช้นั้นจะไม่สลับซับซ้อน

3. ผู้ใช้งาน Netscape Composer ไม่จำเป็นต้องมีความรู้เรื่องของภาษา HTML ซึ่งเป็นภาษาหลักที่ใช้ในการสร้างเว็บเพจ เพราะโปรแกรมจะทำการแปลงข้อมูลให้เป็นภาษา HTML ให้โดยอัตโนมัติ

ดังนั้นผู้ที่ต้องการเริ่มสร้างเว็บเพจจึงเหมาะที่จะเลือกใช้โปรแกรม Netscape Composer

ภาษาไทยกับ Netscape Composer

ข้อจำกัดหนึ่งของการสร้างเว็บเพจด้วยโปรแกรม Netscape Composer ก็คือ เมื่อเราต้องการเรียกข้อมูลเพื่อแสดงผลเว็บเพจ (ภาษาไทย) ที่เราสร้างให้ปรากฏบนหน้าจอ เราจะต้องใช้โปรแกรม Netscape Navigator เท่านั้น โดยไม่สามารถใช้โปรแกรม Internet Explorer ได้ เพราะโปรแกรม Internet Explorer จะไม่สามารถแสดงผลที่เป็นภาษาไทยที่สร้างด้วยโปรแกรม Netscape Composer ได้ แม้ว่าจะมีการปรับรูปแบบตัวอักษร (Fonts) ให้แสดงผลเป็นตัวอักษรภาษาไทยแล้วก็ตาม

การเตรียมตัวก่อนสร้างเว็บเพจ

ก่อนลงมือสร้างเว็บเพจ เราควรเตรียมความพร้อมของข้อมูลที่จะนำมาสร้าง ดังนี้

1. การสร้างโฟลเดอร์ (folder) เพื่อเก็บไฟล์ (file) HTML (ข้อมูลที่เป็นตัวอักษร) , รูปภาพ และไฟล์อื่นๆที่นำมาสร้างเว็บเพจ และเพื่อไม่ให้ยากต่อการจดจำควรสร้างไว้ถัดจาก Root Directory (C:) ตัวอย่างเช่น เราสร้างโฟลเดอร์ชื่อ myweb ก็จะมีที่อยู่คือ C:\myweb เป็นต้น
2. เตรียมเนื้อหาและรูปภาพที่จะนำเสนอในเว็บเพจ โดยเฉพาะในส่วนของรูปภาพ เพื่อให้สะดวกในการค้นหาควรสร้างโฟลเดอร์เพื่อเก็บรูปภาพไว้ เช่น สร้างโฟลเดอร์ชื่อ picture ถัดจาก Root Directory จะมีที่อยู่คือ C:\picture การสร้างโฟลเดอร์เพื่อเก็บไฟล์รูปภาพไว้ นั้น นอกจากจะช่วยให้สะดวกในการค้นหาแล้ว ยังช่วยในกรณีที่เราต้องการเก็บภาพที่เราชอบจากเว็บเพจอื่นๆ (วิธีการสร้าง Folder ดูจากเอกสารประกอบที่ 1)

วิธีการเก็บภาพจากเว็บเพจอื่นๆ

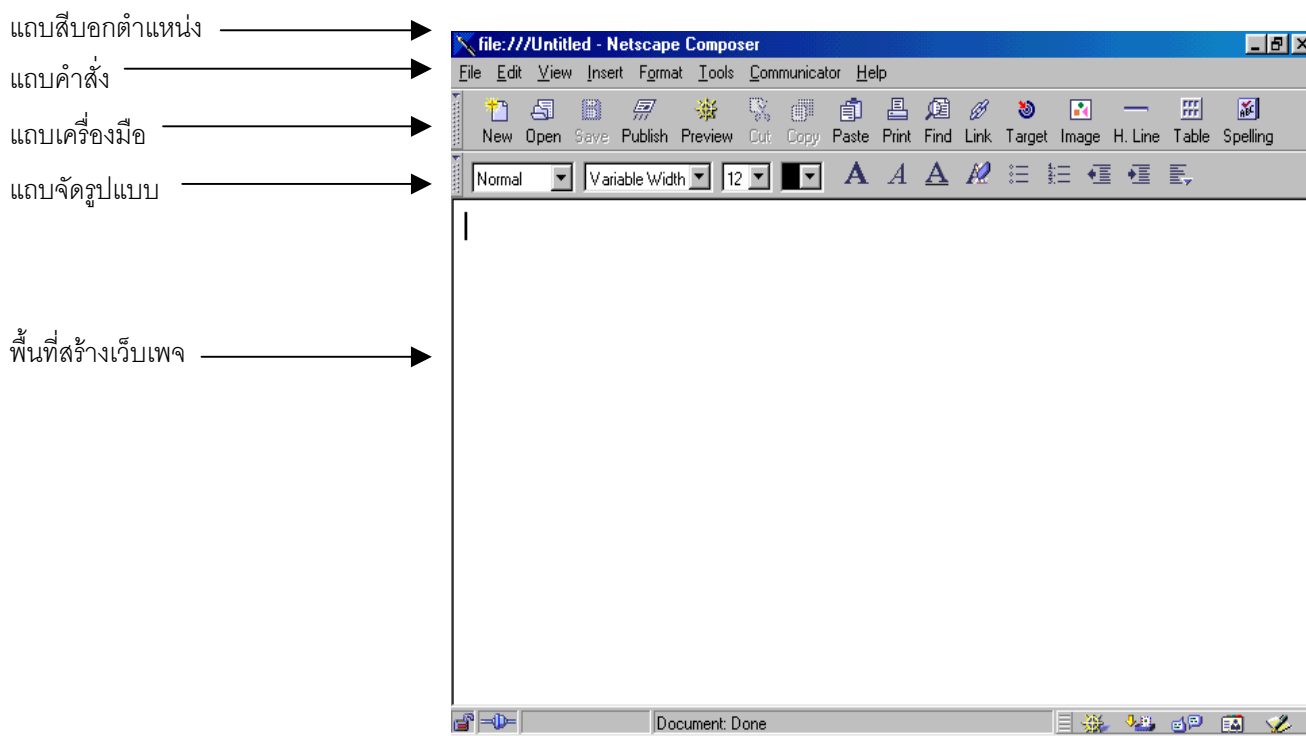
1. เข้าสู่เว็บเพจที่มีรูปภาพที่เราต้องการเก็บ เช่น www.wiskid.com
2. เลื่อนเมาส์ให้ชี้ไปยังรูปภาพที่ต้องการ แล้วคลิกเมาส์ปุ่มขวา คลิกเลือกคำสั่ง save image as หลังจากนั้นจะปรากฏ box – save as
3. ในช่อง save in ให้เลือกโฟลเดอร์เพื่อเก็บรูปภาพในที่นี้คือ C:\picture ซึ่งเราสร้างไว้แล้ว หลังจากนั้นตั้งชื่อไฟล์รูปภาพและเลือกนามสกุลของไฟล์รูปภาพ ซึ่งแนะนำให้เลือกนามสกุล .GIF หรือ .JPEG จะมีความเหมาะสม
4. คลิกเลือกปุ่ม save

เมื่อเตรียมความพร้อมและข้อมูลต่างๆในการสร้างเว็บเพจแล้ว ขั้นตอนต่อไปก็คือการลงมือสร้างเว็บเพจดังต่อไปนี้

เริ่มสร้างเว็บเพจ

เมื่อเราเข้าสู่โปรแกรม Netscape Composer จะปรากฏหน้าจอว่างซึ่งพร้อมสำหรับสร้างเว็บเพจ

โดยก่อนที่เราจะลงมือสร้างควรทำความรู้จักกับส่วนประกอบต่างๆบนหน้าจอของ Netscape Composer ที่สำคัญ ดังต่อไปนี้ (รูปที่ 1)



- แถบสีบอกตำแหน่ง เป็น แถบที่บอกตำแหน่งที่อยู่ของไฟล์ที่กำลังแสดงผลบนหน้าจอ
- แถบคำสั่ง เป็น แถบแสดงคำสั่งที่ใช้ในการสร้างเว็บเพจ
- แถบเครื่องมือ เป็น แถบลัดที่รวบรวมปุ่มเครื่องมือในการสร้างเว็บเพจที่สำคัญๆ เพื่อไม่ต้องเสียเวลาในการเลือกในแถบคำสั่ง
- แถบจัดรูปแบบ เน้นที่การจัดลักษณะข้อความและตัวอักษรในรูปแบบต่างๆ
- พื้นที่สร้างเว็บเพจ เป็นพื้นที่ขาวไว้สร้างเว็บเพจ

เมื่อเข้าสู่หน้าจอหลักในครั้งแรก โปรแกรมจะกำหนดชื่อของเว็บเพจไว้ว่า Untitled (ซึ่งสังเกตได้จากแถบบอกตำแหน่ง)

การสร้างเว็บเพจ

ในการสร้างเว็บเพจโดยใช้โปรแกรม Netscape Composer มีปัจจัยที่จำเป็นที่ช่วยในการสร้างและตกแต่งเว็บเพจของเราให้สวยงามอยู่ 5 ประการ คือ

1. การใช้รูปแบบและสีตัวอักษร
2. การจัดรูปแบบของข้อความ
3. การสร้างพื้นหลัง
4. การใช้รูปภาพประกอบ

5. การสร้าง LINK

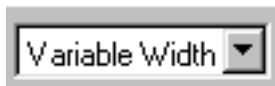
โดยองค์ประกอบแต่ละอย่าง มีรายละเอียดดังต่อไปนี้

การใช้รูปแบบและสีตัวอักษร

เราสามารถใช้นุ่มต่างๆบนแถบจัดรูปแบบ ในการปรับเปลี่ยนรูปแบบและสีของตัวอักษรได้ โดยปุ่มต่างๆมีคุณสมบัติดังนี้ (ก่อนคลิกปุ่มต่างๆเพื่อเลือกรูปแบบและสีตัวอักษร เราต้องลากเมาส์เพื่อให้เกิดแถบดำทับข้อความที่ต้องการเปลี่ยนเสียก่อน)



ใช้สำหรับกำหนดรูปแบบของข้อความ



ใช้สำหรับเลือกแบบตัวอักษรที่ต้องการ (ภาษาไทย คือชื่อที่ลงท้ายด้วย UPC เช่น Cordia UPC เป็นต้น)



ใช้สำหรับเลือกขนาดของตัวอักษร



ใช้สำหรับเลือกสีของตัวอักษร



ใช้เลือกลักษณะของตัวอักษร คือ ตัวหนา ตัวเอียง และ ตัวหนาขีดเส้นใต้ ตามลำดับ



ใช้เพื่อยกเลิกแบบตัวอักษรที่ได้ทำไปแล้วทั้งหมด ซึ่งจะทำให้ตัวอักษร กลับสู่สภาพปกติ

การจัดรูปแบบของข้อความ

เราสามารถจัดข้อความทั้งหมดหรือบางส่วนให้เลื่อนไปชิดขอบหน้า อยู่ตรงกลาง หรือชิดขอบหลังของหน้าได้ โดยใช้ปุ่มในแถบจัดรูปแบบ ดังนี้



เมื่อคลิกปุ่มนี้แล้ว จะปรากฏปุ่มจัดข้อความ 3 แบบขึ้นมา (ดังรูปข้างล่าง) โดยแต่ละปุ่มมีการจัดข้อความ ดังนี้

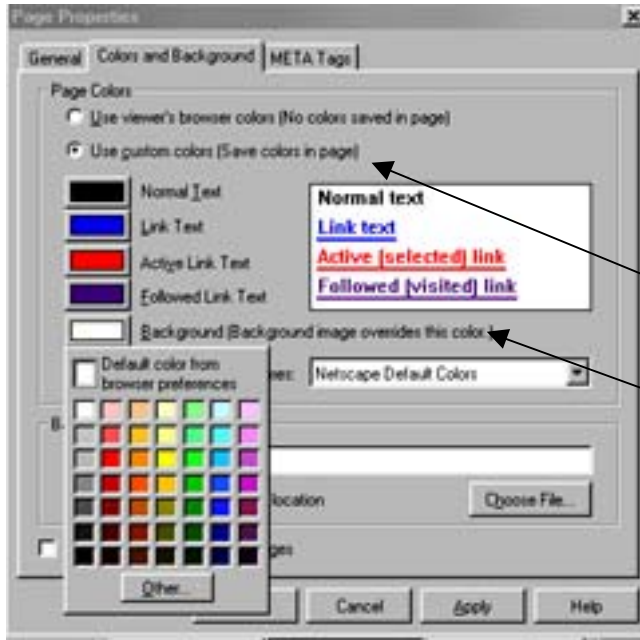


- ← จัดข้อความให้ชิดขอบหน้า
- ← จัดข้อความให้อยู่ตรงกลางหน้า
- ← จัดข้อความให้ชิดขอบหลัง

การสร้างพื้นหลัง (Background)

เราสามารถเปลี่ยนพื้นหลังของเว็บเพจให้มีสีสันหรือมีลวดลายตามที่ต้องการได้ ดังนี้

1. เปลี่ยนพื้นหลังให้มีสี สามารถทำได้ดังนี้

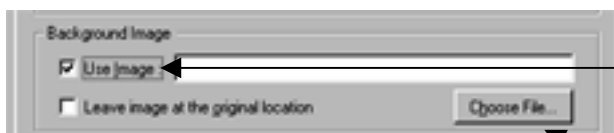


- 1) เลือกคำสั่ง format บนแถบคำสั่งแล้ว
เลือก page colors and properties
- 2) จะปรากฏ box – page properties
ดังรูปด้านข้าง ให้เลือกหัวข้อ Color and
Background
- 3) คลิกเลือก Use custom colors
(Save colors in page)
- 4) คลิกที่ช่อง Background จะปรากฏ
กล่องที่มีสีต่างๆมาให้เลือก
- 5) เมื่อเลือกสีแล้วกด enter
พื้นหลังของเว็บเพจก็จะเปลี่ยนสีไปตามที่
เราเลือกไว้ ถ้าต้องการแก้ไขก็ทำตามขั้น
ตอนที่กล่าวมาแล้ว เพียงแต่เปลี่ยนสีที่
ต้องการเลือกใหม่เท่านั้น

2. เปลี่ยนพื้นหลังให้มีลวดลายอื่นๆ

บางครั้งเราต้องการนำภาพต่างๆเช่น ภาพการ์ตูน , ทิวทัศน์ต่างๆ มาทำเป็นพื้นหลังก็

สามารถทำได้ ดังต่อไปนี้



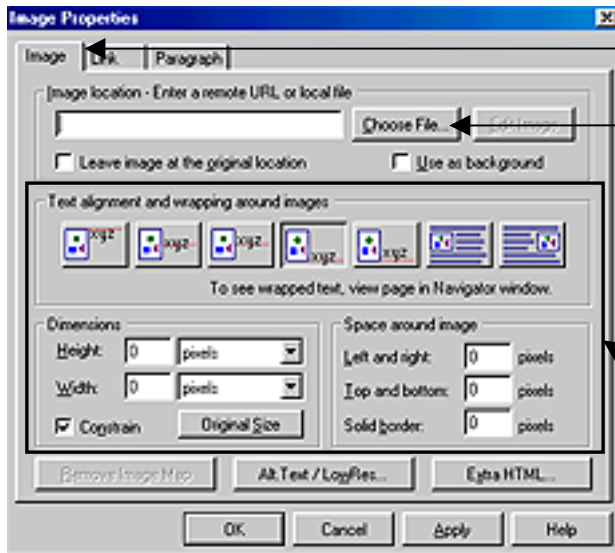
- 1) ทำตามขั้นที่ 1 และ 2 ของการเปลี่ยนสี
พื้นหลังที่กล่าวมาข้างต้น
- 2) คลิกให้เกิดเครื่องหมาย ✓ ที่ช่อง Use
Image
- 3) คลิกปุ่ม Choose File เพื่อเลือกไฟล์รูปภาพ
ที่ต้องการ
- 4) กด enter ก็จะได้พื้นหลังเป็นรูปที่ต้องการ

เพียงเท่านี้เราก็จะได้เว็บเพจที่มีพื้นหลังสวยงาม และสะดุดตาแก่ผู้เข้าชมได้แล้ว

การใช้รูปภาพประกอบในเว็บเพจ

การนำเสนอเฉพาะข้อมูลที่เป็นตัวอักษร อาจไม่น่าสนใจ ดังนั้นเราสามารถหารูปภาพเพื่อ ตกแต่งหรือประกอบเนื้อหาที่น่าสนใจมากยิ่งขึ้น ซึ่งสามารถทำได้ตามขั้นตอน ดังนี้

- 1) คลิกเมาส์บริเวณพื้นที่ว่างที่ต้องการวางรูปภาพ
- 2) คลิกเลือกปุ่ม image บนแถบเครื่องมือจะปรากฏ box – Image Properties ดังรูป



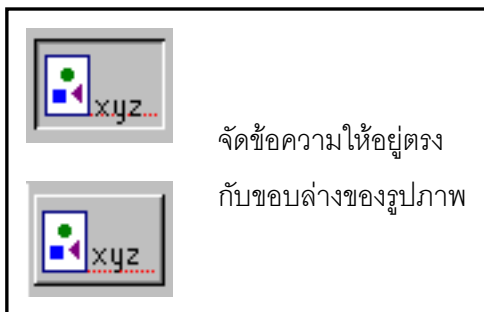
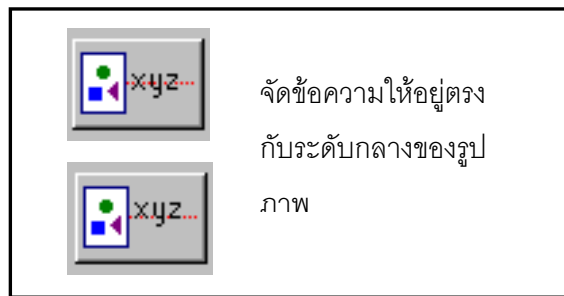
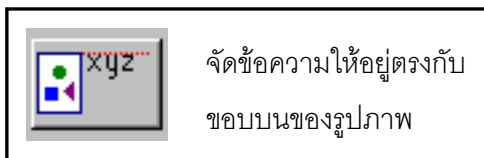
3) คลิกเลือกหัวข้อ Image

4) คลิกปุ่ม Choose File เพื่อเลือกไฟล์รูปภาพที่ต้องการ โดยชื่อไฟล์รูปภาพที่เลือก จะปรากฏอยู่ในช่องว่างด้านหน้า

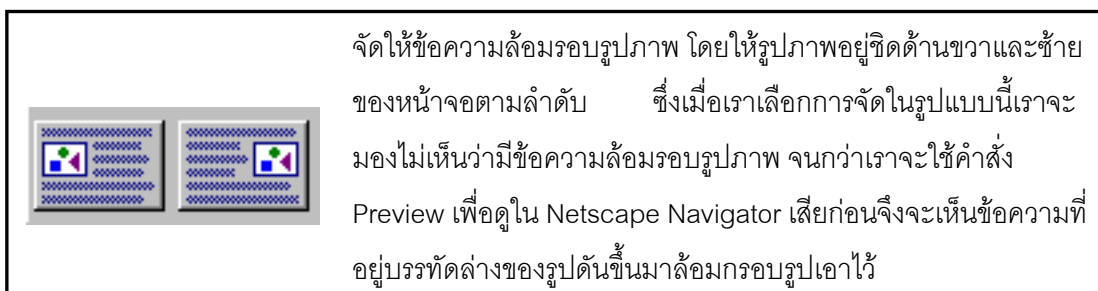
5) ทำการปรับเปลี่ยนลักษณะรูปภาพที่ต้องการ ดังต่อไปนี้

คุณสมบัติของปุ่มต่างๆในการปรับเปลี่ยนลักษณะรูปภาพ มีดังต่อไปนี้

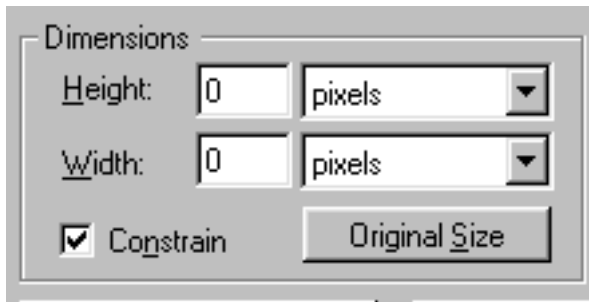
- 1) ในกรอบ Text alignment and wrapping around images มีปุ่มต่างๆ ดังนี้



หมายเหตุ : การจัดข้อความให้อยู่ในระดับต่างๆ ของรูปภาพทั้งสามแบบจะสามารถมีข้อความที่อยู่ด้านข้างนั้นได้เพียงข้อความเดียว

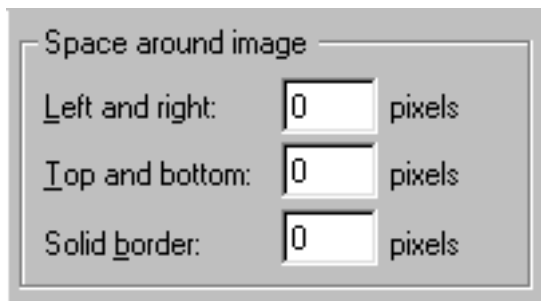


2) กรอบ Dimensions ใช้เพื่อกำหนดขนาดของรูปภาพที่เลือกไว้ คือ



- ช่อง Height กำหนดส่วนสูงของรูป
 - ช่อง width กำหนดความกว้างของรูป
- หน่วย pixels คือ หนึ่งจุดบนรูปภาพที่ปรากฏบนจอคอมพิวเตอร์
- Original Size คือการเปลี่ยนขนาดรูปให้กลับมาเท่ากับขนาดปกติของรูปนั้นๆ

3) กรอบ Space around Image ใช้กำหนด ระยะห่างระหว่างรูปภาพกับข้อความ ดังนี้



- ช่อง Left and right กำหนดระยะห่างด้านซ้ายและขวาของรูปภาพกับข้อความ
- ช่อง Top and bottom กำหนดระยะห่างด้านบนและด้านล่างระหว่างรูปภาพกับข้อความ
- ช่อง Solid border กำหนดความหนาของกรอบรูปภาพ (กรณีที่ต้องการให้รูปภาพมีกรอบ)

การสร้าง LINK

การ Link ก็คือการเชื่อมโยงข้อมูลจากแหล่งหนึ่งไปสู่แหล่งอื่นๆ โดยเรามักจะพบว่าเมื่อเราเข้าไปดูในเว็บเพจใด แล้วเลื่อนเมาส์ไปที่ข้อความหนึ่งๆ ปรากฏว่าเมาส์จะเปลี่ยนรูปจากเดิม (อาทิจากรูปลูกศร เป็นรูปมือชี้) หรือข้อความนั้นเปลี่ยนสี และเมื่อเราทำการคลิกก็จะมีการดึงข้อมูลที่เกี่ยวข้องกับข้อความนั้นมาแสดงบนหน้าจอคอมพิวเตอร์ เราเรียกรูปแบบนี้ว่า การ Link

ก่อนที่จะสร้าง Link เราควรทราบก่อนว่า การสร้าง Link สามารถทำได้ใน 3 แบบคือ

1) การ Link ภายในเว็บเพจเดียวกัน คือ การเชื่อมโยงข้อมูลที่อยู่ในหน้าเว็บเพจเพียงหน้าเดียว

2) การ Link ระหว่างเว็บเพจแต่อยู่ในเว็บไซต์เดียวกัน คือ การเชื่อมโยงข้อมูลระหว่างเว็บเพจหลายๆหน้า แต่เว็บเพจทั้งหมดอยู่ภายใต้เว็บไซต์เดียวกัน

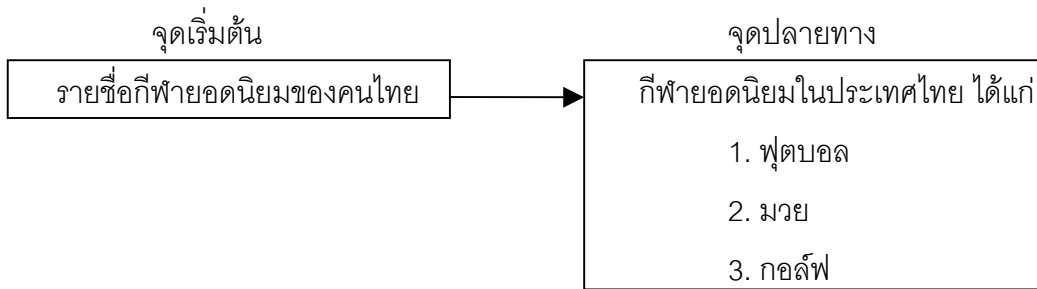
3) การ Link ระหว่างเว็บไซต์ คือ การเชื่อมโยงข้อมูลไปยังข้อมูลของเว็บไซต์อื่นๆ ซึ่งอาจเป็นเว็บไซต์ที่มีผู้สร้างไว้แล้วก็ได้

เราสามารถสร้าง Link ทั้ง 3 แบบให้กับเว็บเพจของเราได้ ดังต่อไปนี้

- การสร้าง Link ภายในเว็บเพจเดียวกัน

ตัวอย่างเช่น

ต้องการ link จากหัวข้อ “รายชื่อกีฬาอดนียมของคนไทย” ไปยังเนื้อหาที่แสดงรายละเอียดของหัวข้อนี้



ผลที่ได้รับคือ

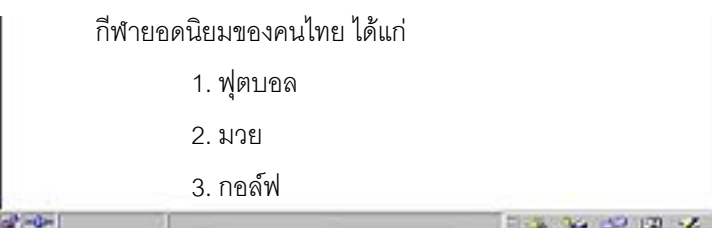
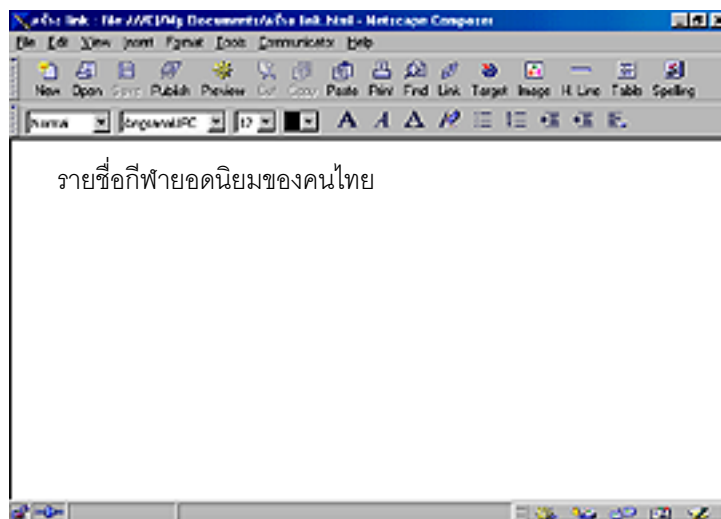
เมื่อเลื่อนเมาส์ไปที่ข้อความ “รายชื่อกีฬาอดนียมของคนไทย” เมาส์จะเปลี่ยนเป็นรูปมือชี้ และเมื่อคลิกที่ข้อความนี้ หน้าจอจะเลื่อนไปแสดงให้เห็นรายละเอียดของหัวข้อนี้ทันที

หมายเหตุ

“จุดเริ่มต้น” คือ ข้อมูลที่เป็นข้อความหรือภาพที่เราต้องการให้ผู้อื่นคลิกเพื่อนำไปสู่ข้อมูลอื่น ๆ ที่เกี่ยวข้องกับข้อมูลที่เป็น “จุดเริ่มต้น” นั้น ให้มาแสดงบนหน้าจอ

“จุดปลายทาง” คือ ข้อมูลที่เป็นข้อความหรือรูปภาพที่จะปรากฏขึ้นหลังจากคลิกข้อมูลที่เป็น “จุดเริ่มต้น” แล้ว

วิธีการสร้าง link ภายในเว็บเพจเดียวกัน มีดังนี้



1) พิมพ์ข้อความ “จุดเริ่มต้น” ในที่นี้คือคำว่า “รายชื่อกีฬาอดนียมของคนไทย”

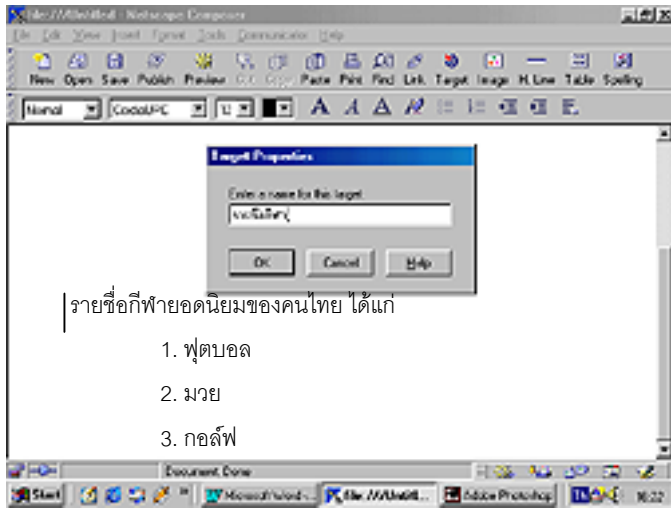
2) พิมพ์ข้อความ “จุดปลายทาง” ในที่นี้คือ “กีฬาอดนียมในประเทศไทย ได้แก่

1. ฟุตบอล

2. มวย

3. กอล์ฟ”

ซึ่งพิมพ์อยู่ด้านล่างของหน้าจอของเว็บเพจเดียวกัน (ในที่นี้ลองให้ข้อความทั้งสองห่างกันประมาณ 15 บรรทัด)



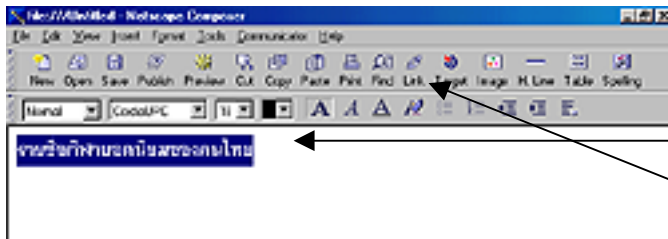
- 3) คลิกเมาส์ที่หน้าข้อความที่เป็นจุดปลายทาง
- 4) คลิกเมาส์ที่ปุ่ม Target บนแถบเครื่องมือจะปรากฏ box – Target Properties ให้เราตั้งชื่อให้แกข้อความที่เป็น “จุดปลายทาง” (ในที่นี้ตั้งชื่อว่า “รายชื่อกีฬา”)
- 5) คลิกปุ่ม OK



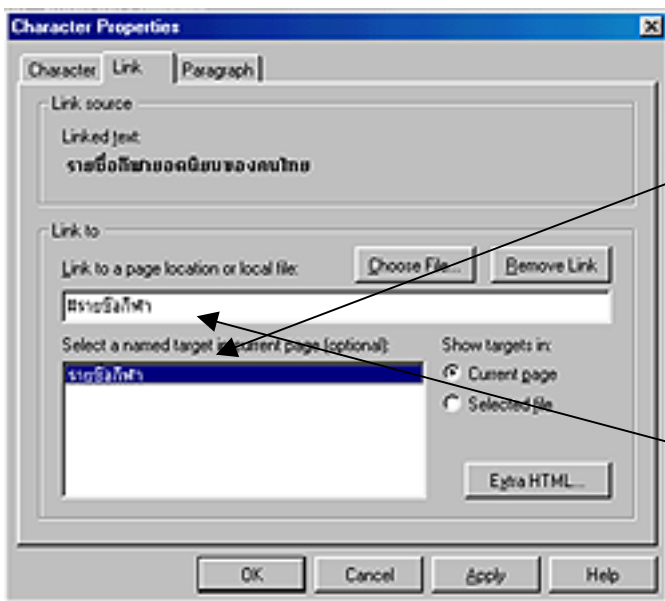
รายชื่อกีฬายอดนิยมของคนไทย

- 1. ฟุตบอล
- 2. มวย
- 3. กอล์ฟ

6) เราจะพบสัญลักษณ์ที่แสดงว่าข้อความดังกล่าวถูกกำหนดให้เป็น “จุดปลายทาง”

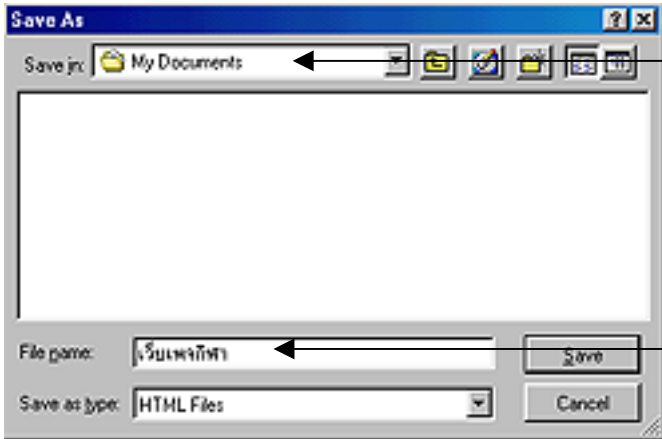


- 7) ทำแถบดำให้ทับข้อความที่เป็นจุดเริ่มต้น
- 8) คลิกที่ปุ่ม Link บนแถบเครื่องมือ จะปรากฏ box – Character Properties ขึ้นดังรูป ให้เลือกหัวข้อ Link



- 9) เราจะพบชื่อของข้อความที่เป็นจุดปลายทางที่เรากำหนดไว้ในตอนแรก (ในที่นี้คือชื่อ “รายชื่อกีฬา”) ในช่อง Select a named target in current page
- 10) คลิกที่ “รายชื่อกีฬา” เพื่อกำหนดให้มีการ link ไปยังข้อความดังกล่าว
- 11) เราจะเห็นชื่อดังกล่าวไปปรากฏบนช่องว่างด้านบน
- 12) คลิกปุ่ม OK

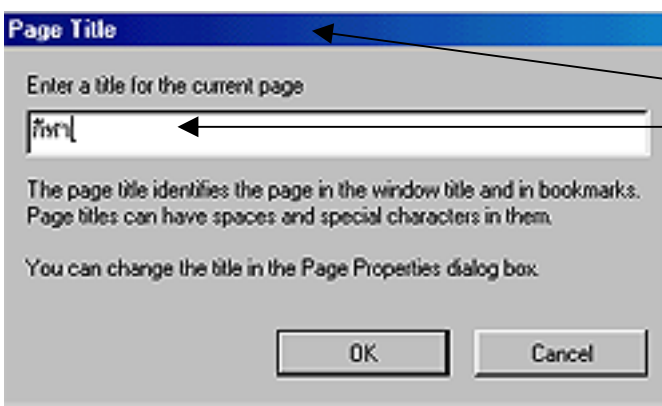
ทำการ save ข้อมูล โดยปฏิบัติดังต่อไปนี้



- 1) คลิกปุ่ม save บนแถบเครื่องมือจะปรากฏ box – save as ดังรูป
- 2) กำหนดที่ตั้งของข้อมูลในช่อง save in

3) ตั้งชื่อไฟล์ข้อมูลของเว็บเพจ ในช่อง File name

4) คลิก save

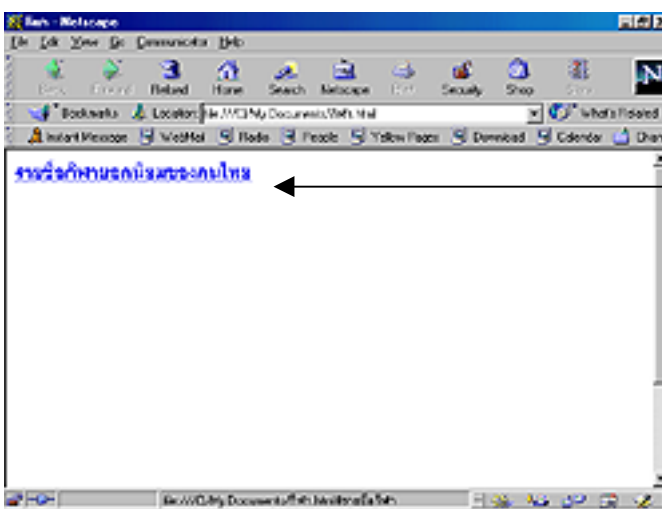


หลังจากคลิก save แล้วจะปรากฏ box - Page Title ขึ้นดังรูป

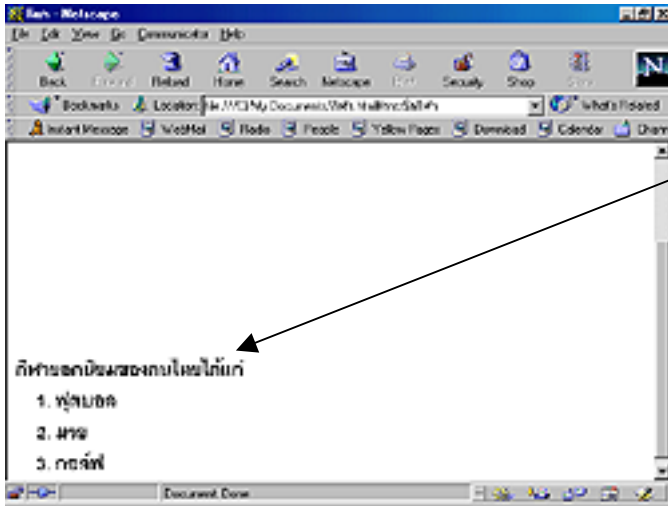
5) ให้เราตั้งชื่อเว็บเพจของเราลงไป (เป็นชื่อเดียวกับชื่อไฟล์หรือไม่ได้)

6) คลิก OK

หลังจากทำการ save แล้วให้คลิกปุ่ม Preview เพื่อดูการแสดงผลเว็บเพจเมื่อใช้โปรแกรม Netscape Navigator ซึ่งจะได้ผลดังต่อไปนี้



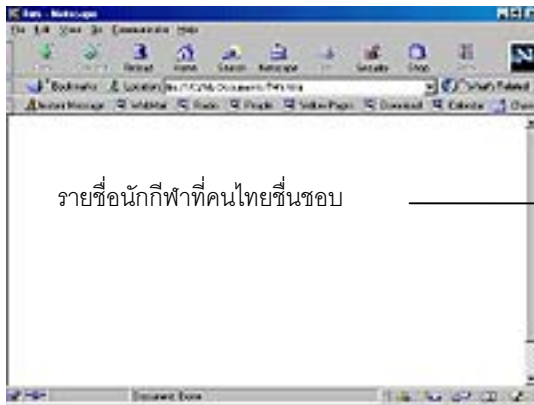
- 1) เลื่อนเมาส์ให้ชี้ที่ข้อความที่เป็น “จุดเริ่มต้น” จะพบว่าเมาส์จะเปลี่ยนจากรูปลูกศรเป็นรูปมือชี้ แล้วทำการคลิกที่ข้อความ



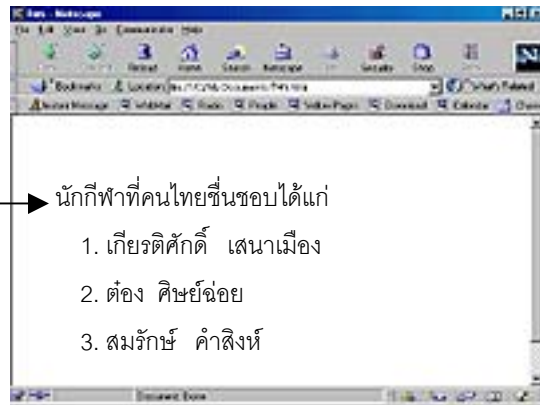
2) เมื่อคลิกที่ข้อความแล้วจะพบว่าหน้าจจะเลื่อนเพื่อแสดงข้อความที่เป็นจุดปลายทาง

- การสร้าง link ระหว่างเว็บเพจแต่อยู่ในเว็บไซต์เดียวกัน

มีลักษณะเหมือนกับการสร้าง link ในแบบแรก จะต่างกันที่ว่า ข้อมูลที่เป็น “จุดปลายทาง” จะอยู่คนละเว็บเพจกับข้อความที่เป็น “จุดเริ่มต้น” ดังนั้นการสร้าง link แบบนี้จึงต้องมีเว็บเพจอย่างน้อย 2 หน้าขึ้นไป ดังรูป



เว็บเพจที่ 1



เว็บเพจที่ 2

ผลที่ได้รับ คือ

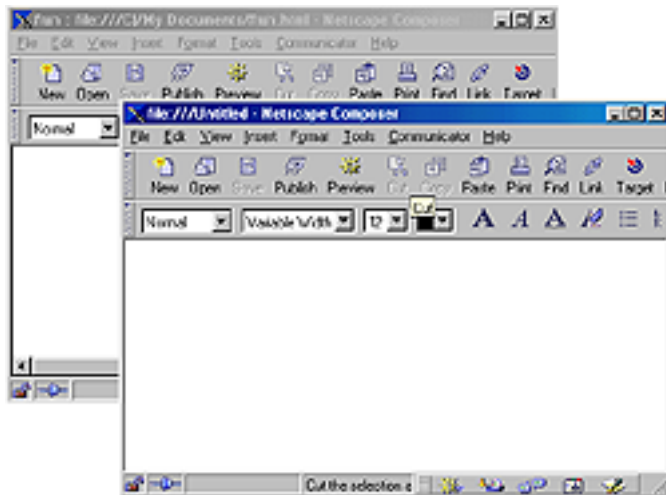
เมื่อเลื่อนเมาส์ชี้ที่ข้อความที่เป็น “จุดเริ่มต้น” (ในที่นี้คือ “รายชื่อนักกีฬาที่คนไทยชื่นชอบ”) แล้วเมาส์จะเปลี่ยนเป็นรูปมือชี้ เมื่อคลิกแล้วหน้าจอของเว็บเพจที่ 2 ซึ่งมีข้อความที่เป็น “จุดปลายทาง” จะปรากฏขึ้น

วิธีการสร้าง link ระหว่างเว็บเพจแต่อยู่ในเว็บไซต์เดียวกัน มีดังต่อไปนี้



1) สร้างเว็บเพจขึ้นมา 2 หน้า โดยการสร้างเว็บเพจหน้าใหม่ทำได้โดยคลิกปุ่ม New ที่แถบเครื่องมือ จะปรากฏ box – Create New Page ให้เลือก Blank Page จะปรากฏหน้าจอของเว็บเพจใหม่ขึ้นมา

2) เว็บเพจที่หนึ่ง พิมพ์ข้อความที่เป็น “จุดเริ่มต้น” ในที่นี้คือ “รายชื่อนักกีฬาที่คนไทยชื่นชอบ” หลังจากนั้นทำการ save โดยตั้งชื่อไฟล์ว่า “เว็บเพจ1”

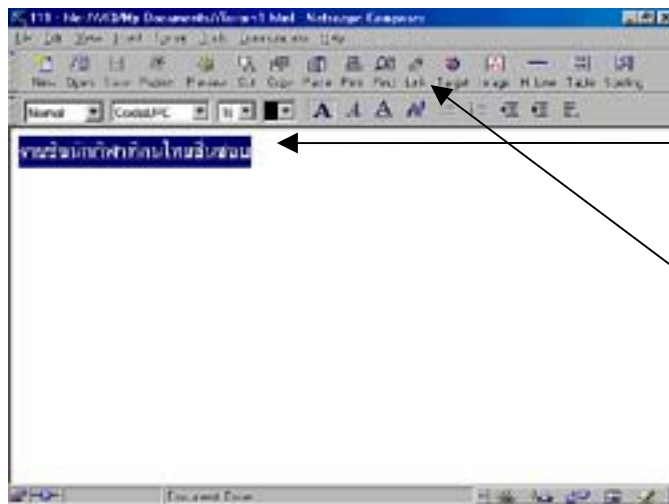


3) เว็บเพจที่สอง พิมพ์ข้อความที่เป็น “จุดปลายทาง” ในที่นี้คือ

“นักกีฬาที่คนไทยชื่นชอบได้แก่

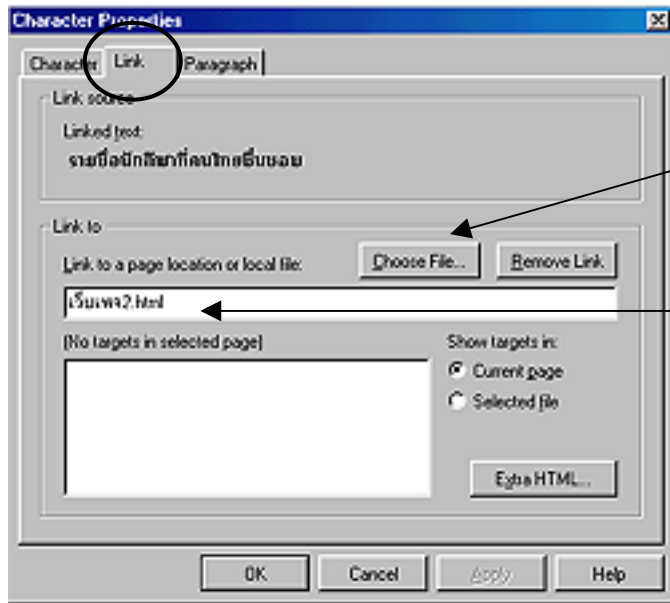
1. เกียรติศักดิ์ เสนาเมือง
2. ต๋อง ศิษย์ฉ่อย
3. สมรักษ์ คำสิงห์

ทำการ save และตั้งชื่อไฟล์ว่า “เว็บเพจ2” ดังรูปข้างต้น



4) กำหนดข้อความที่เป็น “จุดเริ่มต้น” โดยทำแถบดำทับข้อความที่เป็น “จุดเริ่มต้น” (ในที่นี้คือ “รายชื่อนักกีฬาที่คนไทยชื่นชอบ”)

5) คลิกปุ่ม Link บนแถบเครื่องมือจะปรากฏ box – Character Properties ดังรูปข้างล่าง



เมื่อปรากฏ box - Character Properties
เลือกหัวข้อ link

6) คลิกปุ่ม Choose File เพื่อเลือกไฟล์เว็บเพจที่จะเชื่อมโยงไปถึง (หรือก็คือไฟล์เว็บเพจที่เป็นจุดปลายทางนั่นเอง)

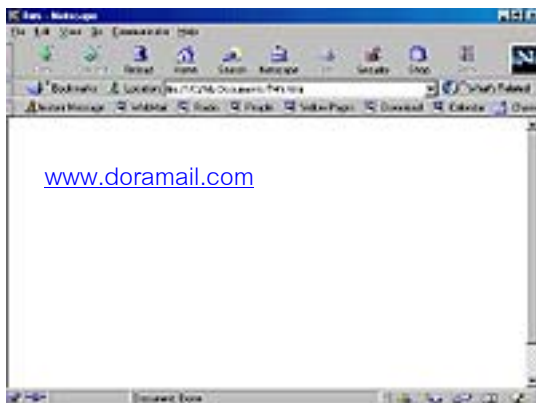
ในที่นี้คือไฟล์ "เว็บเพจ2" ชื่อไฟล์ที่เลือกจะปรากฏที่ช่องว่างข้างล่าง

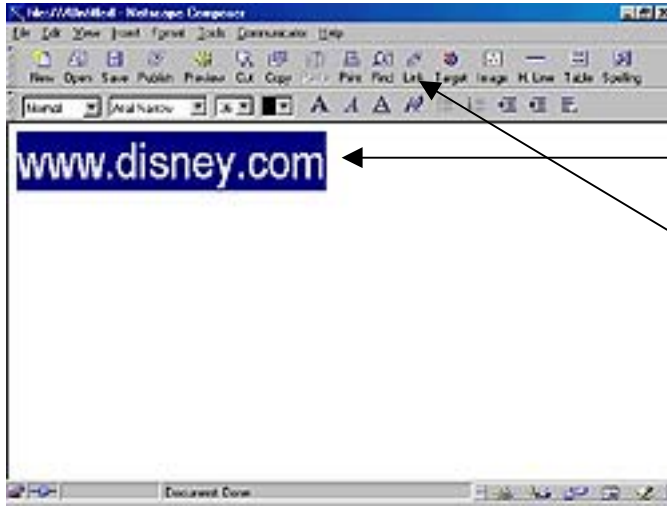
7) คลิก OK

ทำการ save และลอง Preview ดูจากเว็บเพจ 1 ผลที่ได้รับคือ เมื่อเราเลื่อนเมาส์ไปที่ข้อความ "รายชื่อนักกีฬาอันดับหนึ่งของคนไทย" เมาส์จะเปลี่ยนเป็นรูปมือชี้และเมื่อทำการคลิก หน้าจอของเว็บเพจ 2 ที่มีรายละเอียดของรายชื่อนักกีฬาจะปรากฏขึ้นมา

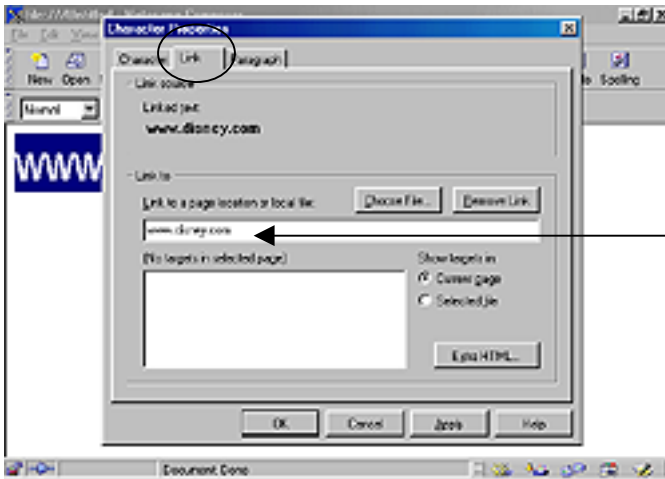
- การสร้าง Link ระหว่างเว็บไซต์

ตัวอย่างเช่น เราต้องการ link ข้อมูลไปสู่เว็บไซต์อื่นๆ อาทิ เราพิมพ์ชื่อเว็บไซต์ www.disney.com ไว้ที่เว็บเพจของเรา และเราต้องการว่าเมื่อมีคนมาคลิกที่ชื่อเว็บไซต์นี้แล้วก็จะมีการเชื่อมโยงไปสู่เว็บไซต์ของดิสนีย์ทันที ดังรูป เราสามารถทำได้ ดังต่อไปนี้





- 1) พิมพ์ข้อความที่เป็น “จุดเริ่มต้น”
ในที่นี้คือ www.disney.com
- 2) ทำแถบดำทับข้อความที่เป็น “จุดเริ่มต้น”
- 3) คลิกปุ่ม Link บนแถบเครื่องมือ



- 4) เมื่อปรากฏ box – Character Properties เลือกหัวข้อ Link แล้วพิมพ์ชื่อเว็บไซต์ที่เป็นจุดปลายทาง (ในที่นี้คือ www.disney.com) ลงในช่อง Link to a page location or local file
- 5) คลิก OK

แต่การ Link ระหว่างเว็บไซต์จะไม่สามารถเรียกดูโดยใช้ปุ่ม Preview ได้ ถ้าไม่มีการเชื่อมต่อคอมพิวเตอร์เข้ากับเครือข่ายอินเทอร์เน็ตเสียก่อน

ข้อเสนอแนะในการสร้างเว็บเพจ

ในการสร้างเว็บเพจนอกจากการเตรียมความพร้อมสำหรับการสร้างซึ่งกล่าวมาในตอนแรกแล้ว สิ่งสำคัญอีกอย่างหนึ่งที่เราควรเตรียมก่อนลงมือสร้างจริงก็คือ การออกแบบเว็บเพจ การออกแบบเว็บเพจคือการร่างแบบเว็บเพจที่เราจะสร้างลงในกระดาษเปล่าเสียก่อน โดยก่อนลงมือร่างแบบ มีสิ่งที่เราควรคำนึงถึงมีดังนี้

- 1) ข้อมูลที่ต้องการนำเสนอ (ทั้งรูปภาพและข้อความ) มีอะไรบ้าง
- 2) ต้องการสร้างเว็บเพจกี่หน้า และแต่ละหน้าจะนำเสนอข้อมูลอะไรบ้าง
- 3) เว็บเพจแต่ละหน้าจะจัดวางข้อมูลตรงไหนบ้าง
- 4) จะมีการ link ระหว่างหน้าหรือจากข้อมูลส่วนใดไปยังส่วนใดบ้าง

เมื่อกำหนดแล้วจึงทำการเขียนร่างแบบลงในกระดาษเปล่าเพื่อนำมาสร้างจริงต่อไป

