

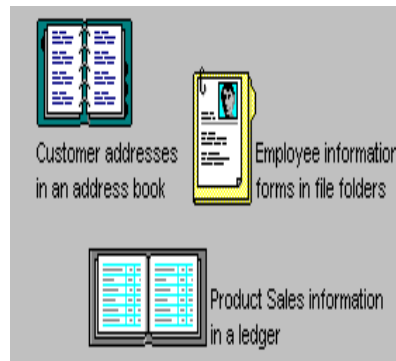
บทที่ 1 แนะนำ MS-ACCESS 97



MS-Access 97 โปรแกรมจัดการฐานข้อมูลที่มีประสิทธิภาพสูงในกลุ่มโปรแกรม MS-Office ที่ช่วยให้การทำงานเกี่ยวกับข้อมูลปริมาณมากๆ ด้านการป้อน แก้ไข จัดเรียง สืบค้น คัดลอก ทำรายงาน และสร้างลักษณะงานเฉพาะแบบได้อย่างสะดวก รวดเร็ว และใช้งานได้หลากหลาย

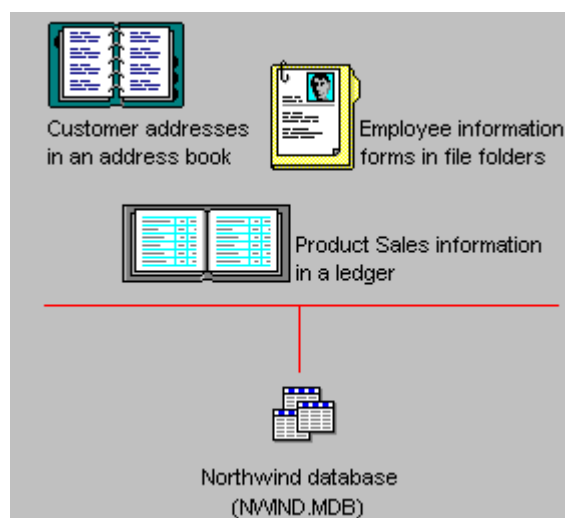
ลักษณะงานฐานข้อมูล

ฐานข้อมูลได้แก่ กลุ่มข้อมูลที่มีถูกรวบรวมไว้ด้วยกัน อย่างมีระเบียบ และข้อมูลในกลุ่มมีความสัมพันธ์กัน เช่น สมุดรายนามโทรศัพท์, ข้อมูลสินค้าในคลังสินค้า, ข้อมูลบุคลากรในหน่วยงานต่างๆ



ฐานข้อมูลของ MS-ACCESS

โปรแกรม MS-Access ได้รวบรวมข้อมูลต่างๆ ไว้เป็นรูปแบบของแฟ้มข้อมูลหรือ ไฟล์ (File) ที่มีส่วนขยายเป็น .MDB



โดยข้อมูลจริงที่เก็บไว้ในไฟล์ฐานข้อมูล .MDB จะถูกเก็บในรูปของตาราง (Table) ที่ประกอบด้วยแถวแนวตั้งและแถวแนวนอน โดยจะเรียกแถวแนวตั้งว่า “คอลัมน์ (Column)” และเรียกแถวแนวนอนว่า “แถว (Row)”

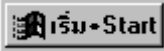
Customer ID	Company Name	Contact Name
ALFKI	Alfreds Futterkiste	Maria Anders
ANATR	Ana Trujillo Emparedados y hel	Ana Trujillo
ANTON	Antonio Moreno Taquería	Antonio Moreno
AROUT	Around the Horn	Thomas Hardy
BERGS	Berlunds snabbköp	Christina Berglund
BLAUS	Blauer See Delikatessen	Hanna Moos
BLOMP	Blondel père et fils	Frdrique Citeaux
BOLID	Bolido Comidas preparadas	Marfn Sommer
BONAP	Bon app'	Laurence Lebihan
BOTTM	Bottom-Dollar Markets	Elizabeth Lincoln
BSBEV	B's Beverages	Victoria Ashworth
CACTU	Cactus Comidas para llevar	Patricio Simpson
CENTC	Centro comercial Moctezuma	Francisco Chang

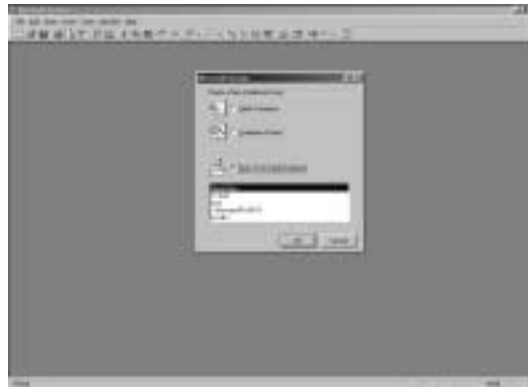
ข้อมูลในคอลัมน์ จะถูกแบ่งเป็นส่วนย่อยๆ แต่ละส่วนเรียกว่า “ฟิลด์ (Field)”
ข้อมูลในแถว เป็นชุดข้อมูลของรายการแต่ละรายการ โดยประกอบด้วยส่วนย่อยหลายๆ ส่วน หรือฟิลด์หลายๆ ฟิลด์ เรียกข้อมูลจริงของแต่ละรายการในแต่ละแถวว่า “เรคคอร์ด (Record)”

เช่น ข้อมูลของ “นายนิยม รักงาม อายุ 22 ปี ตำแหน่งพนักงานขาย ฝ่ายขาย มีเงินเดือน 85000 บาท” จะเก็บไว้ในแถว 1 แถว นับเป็น 1 เรคคอร์ด แต่มีส่วนประกอบย่อยทั้งหมด 7 ส่วน ได้แก่

- | | |
|-------------------------|--------------------|
| ส่วนข้อมูลเก็บคำนำหน้า | หรือฟิลด์คำนำหน้า |
| ส่วนข้อมูลเก็บชื่อต้น | หรือฟิลด์ชื่อต้น |
| ส่วนข้อมูลเก็บนามสกุล | หรือฟิลด์นามสกุล |
| ส่วนข้อมูลเก็บอายุ | หรือฟิลด์อายุ |
| ส่วนข้อมูลเก็บตำแหน่ง | หรือฟิลด์ตำแหน่ง |
| ส่วนข้อมูลเก็บสังกัด | หรือฟิลด์สังกัด |
| ส่วนข้อมูลเก็บเงินเดือน | หรือฟิลด์เงินเดือน |


การเรียกใช้โปรแกรม MS-ACCESS

- เข้าสู่โปรแกรม Microsoft Windows
- Click เม้าส์ที่ปุ่ม Start 
- เลื่อนเม้าส์ไปยังรายการ Program
- เลื่อนเม้าส์ไปยังรายการ Microsoft Access แล้ว Click เม้าส์ 1 ครั้งเพื่อเรียกโปรแกรม
- รอสักครู่จะปรากฏภาพการทำงานของโปรแกรม



การเลิกโปรแกรม

วิธีที่ 1

- Click ที่ Close Box  ซึ่งปรากฏที่มุมบนด้านขวาของหน้าต่างโปรแกรม



วิธีที่ 2

- เลือกคำสั่ง File, Exit

การเรียกใช้งานเพิ่มฐานข้อมูล (OPEN DATABASE)

ฐานข้อมูลที่สร้างไว้แล้ว สามารถเรียกขึ้นมาแสดง แก้ไข ปรับแต่งได้ตาม
ต้องการ โดยอาศัยคำสั่งดังนี้

กรณีที่เรียกผ่านกรอบโต้ตอบแรกเมื่อเข้าโปรแกรม

ทุกครั้งที่เราเรียกใช้โปรแกรม จะปรากฏกรอบโต้ตอบถามลักษณะการใช้งาน คือ
การสร้างฐานข้อมูลใหม่ หรือการเรียกใช้ไฟล์ฐานข้อมูลที่มีอยู่แล้ว ดังรูป



โดยรายการเลือกจากกรอบโต้ตอบ ได้แก่

- Create a New Database Using
 - Blank Database สร้างฐานข้อมูลใหม่โดยผู้ใช้งานกำหนดค่าเอง
 - Database Wizard สร้างฐานข้อมูลใหม่โดยให้โปรแกรมกำหนดรายละเอียดต่างๆ ให้อัตโนมัติ
- Open an Existing Database
 - More Files ... เรียกใช้ไฟล์ฐานข้อมูลที่สร้างไว้แล้ว

กรณีที่เรียกผ่านเมนูคำสั่ง

- เลือกคำสั่ง File, Open Database
- ปรากฏกรอบโต้ตอบการเรียกใช้ไฟล์ฐานข้อมูล
- เลือกไฟล์ฐานข้อมูลที่ต้องการ แล้ว Click ที่ปุ่ม Open

แบบฝึกปฏิบัติการเปิดใช้งานไฟล์ฐานข้อมูลที่สร้างไว้แล้ว

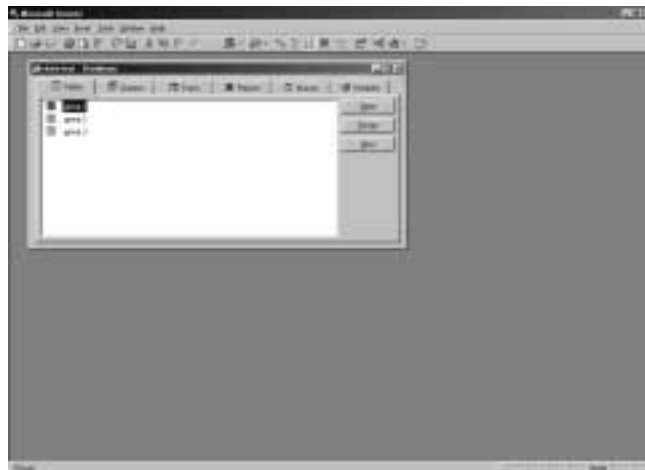
- นำเมาส์ไป Click เลือกรายการ Open an Existing Database
- Click ที่ปุ่ม OK
- ปรากฏกรอบโต้ตอบการเปิดไฟล์



- ตรวจสอบในรายการ “มองหาใน” หรือ “Look in :” จะต้องแสดงรายการเป็น My Documents



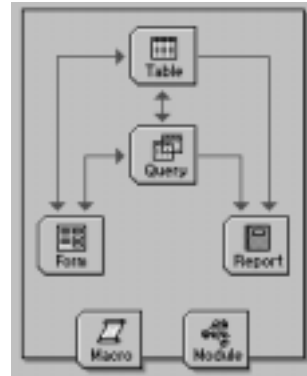
- Click เมาส์ที่รายการไฟล์ฐานข้อมูลที่ต้องการ
- Click ที่ปุ่ม Open
- ปรากฏหน้าต่างการทำงานไฟล์ฐานข้อมูล ดังนี้



ข้อมูลในพื้นฐานข้อมูล ACCESS

ข้อมูลในพื้นฐานข้อมูลของโปรแกรม Microsoft Access จะถูกจัดเก็บไว้ในรูปแบบของ Object ซึ่งประกอบด้วย Object 6 ชนิดได้แก่

- Table
- Query
- Form
- Report
- Macro
- Module



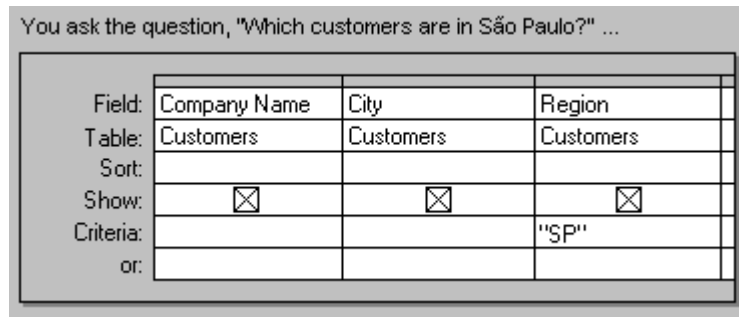
- Table

ฐานข้อมูลของโปรแกรมจะจัดเก็บข้อมูลไว้ในตารางซึ่งประกอบด้วยแถวแนวตั้งและแถวแนวนอน โดยแถวแนวตั้งจะเรียกว่า Column หรือ Field และแถวแนวนอน เรียกว่า Row หรือ Record

Table: Customers		
Customer ID	Company Name	Contact Name
ALFKI	Alfreds Futterkiste	Maria Anders
ANATR	Ana Trujillo Emparedados y hel	Ana Trujillo
ANTON	Antonio Moreno Taquería	Antonio Moreno
AROUT	Around the Horn	Thomas Hardy
BERGS	Berlunds snabbköp	Christina Berglund
BLAUS	Blauer See Delikatessen	Hanna Moos
BLONP	Blondel père et fils	Frdrique Citeaux
BOLID	Bolido Comidas preparadas	Marin Sommer
BONAP	Bon app'	Laurence Lebihan
BOTTM	Bottom-Dollar Markets	Elizabeth Lincoln
BSBEV	B's Beverages	Victoria Ashworth
CACTU	Cactus Comidas para llevar	Patricio Simpson
CENTC	Centro comercial Moctezuma	Francisco Chang

- Query

จุดเด่นของงานฐานข้อมูลได้แก่ การคัดลอกและสืบค้นข้อมูลที่ต้องการเพื่อนำไปแสดงผลหรือประมวลผล ซึ่งโปรแกรมได้เตรียมความสามารถที่เรียกว่า “ตารางสืบค้น หรือ Query” ซึ่งจะช่วยให้สร้างระบบการสืบค้นได้ตามที่ต้องการ โดยอาศัยข้อมูลจาก Table



- Form

ข้อมูลที่จัดเก็บใน Table จะมีปริมาณมาก ทำให้การเพิ่มแก้ไข ปรับแต่งแก้ไข กระทบได้ลำบาก และอาจจะก่อให้เกิดปัญหาในด้านมุมมองของจอภาพการทำงาน โปรแกรมได้สร้างระบบช่วยเหลือการทำงาน โดยให้ผู้ใช้สามารถออกแบบรูปแบบจอภาพการป้อนข้อมูล การแก้ไขข้อมูลตามต้องการ เพื่อความสะดวกและรวดเร็วในการทำงาน



- Report

ฐานข้อมูลมักจะหนีไม่พ้นกับการนำข้อมูลมาสรุปเป็นรายงาน ดังนั้นโปรแกรมจึงได้เตรียมฟังก์ชันสร้างรายงานรูปแบบต่าง ๆ

Date:	Company:	Sales Total:
25-Mar-94		
	Save-a-lot Markets	\$4,707.54
	Wanda's Wine Shop	\$1,942.00
	Daily Total:	\$6,649.54
26-Mar-94		
	Pedro's Bodega	\$816.30
	Blue Lake Deli & Grocery	\$136.80
	North/South	\$352.00
	Daily Total:	\$1,305.10
	Grand Total:	\$7,954.64

A report can group records into convenient categories.

A report can calculate and display values that are based on many records.

A report usually gets data from a table or query.

- Macro & Module

งานที่สร้างด้วย Object ที่กล่าวมาแล้ว เหมาะกับฐานข้อมูลที่ไม่ใหญ่และซับซ้อน แต่ถ้างานใหญ่และซับซ้อน โปรแกรมได้เตรียมความสามารถในการสร้างงานเฉพาะ ลักษณะโปรแกรมภาษา โดยอาศัยความสามารถของมาโครและโมดูล ซึ่งผู้ใช้สามารถออกแบบงานใหม่ๆ ได้ตามต้องการ

