

จัดหน้ากระดาษ (PAGE SETUP)

งานพิมพ์มีมากมาย หลากหลายแบบ แต่ละแบบก็มีลักษณะการวางเนื้อความที่แตกต่างกันออกไป มีข้อกำหนดเกี่ยวกับขนาดกระดาษ ระยะกั้นหน้า-หลัง ขอบกระดาษต่าง ๆ ไป ดังนั้นก่อนเริ่มพิมพ์งานใด ๆ ควรกำหนดค่าติดตั้งเกี่ยวกับกระดาษ

TIPS

สามารถ Double Click บริเวณพื้นที่เทาของ Ruler Line เพื่อเรียกหน้าต่าง Page Setup








- เรียกคำสั่ง **File, Page Setup...** ปรากฏ Dialog Box ดังนี้

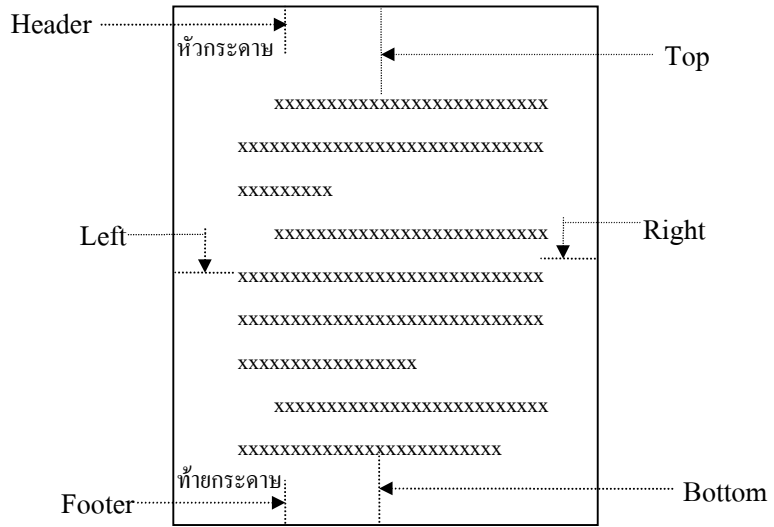


รายการเลือกของ Page Setup มี 4 รายการ ได้แก่

1. Margins ตั้งค่าเกี่ยวกับขอบกระดาษ หัวกระดาษ ท้ายกระดาษ
2. Paper Size ตั้งค่าเกี่ยวกับลักษณะ และขนาดของกระดาษ
3. Paper Source ตั้งค่าเกี่ยวกับการป้อนกระดาษ
4. Layout กำหนดค่าเพิ่มเติมเกี่ยวกับรูปแบบกระดาษ

ขอบกระดาษ หัวกระดาษ ท้ายกระดาษ (Margins)

	TOP	ระยะขอบบน
	BOTTOM	ระยะขอบล่าง
	LEFT	ระยะขอบซ้าย
	RIGHT	ระยะขอบขวา
	GUTTER	จุดเริ่มระยะขอบซ้าย (หรือขอบขวา)
	HEADER	ระยะหัวกระดาษ
	FOOTER	ระยะท้ายกระดาษ



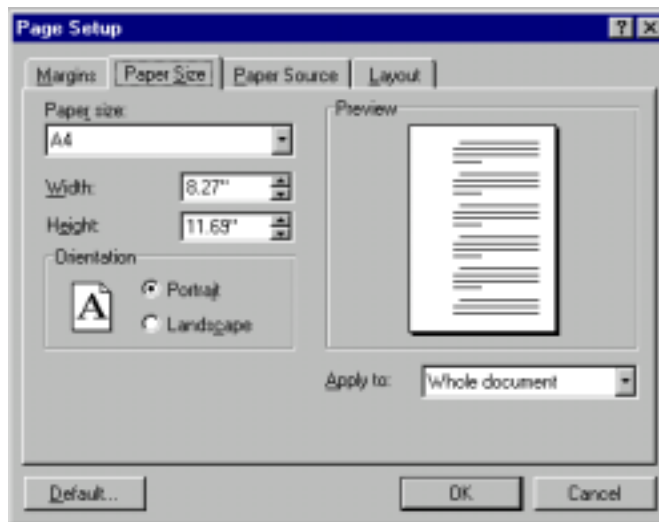
Mirror Margins

การกำหนดระยะขอบกระดาษสำหรับเอกสารแบบหน้าคู่ หน้าคี่ โดยระยะขอบซ้ายของหน้าคี่ จะเป็นระยะขอบขวาของหน้าคู่ และระยะขอบขวาของหน้าคี่ ก็เป็นระยะขอบซ้ายของหน้าคู่ สลับกันไป

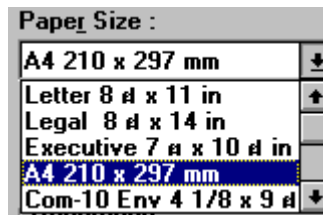
งานเอกสารที่ใช้ตัวเลือก Mirror Margins ได้แก่ เอกสารประเภทหนังสือที่ต้องการพิมพ์งานทั้งกระดาษแผ่นหน้า และกระดาษแผ่นหลัง

ลักษณะและขนาดกระดาษ (Paper Size)

เลือกจากบัตัรรายการ Paper Size



กำหนดขนาดของกระดาษ



Click ที่ปุ่มนี้แล้วเลือกรายการที่ต้องการ

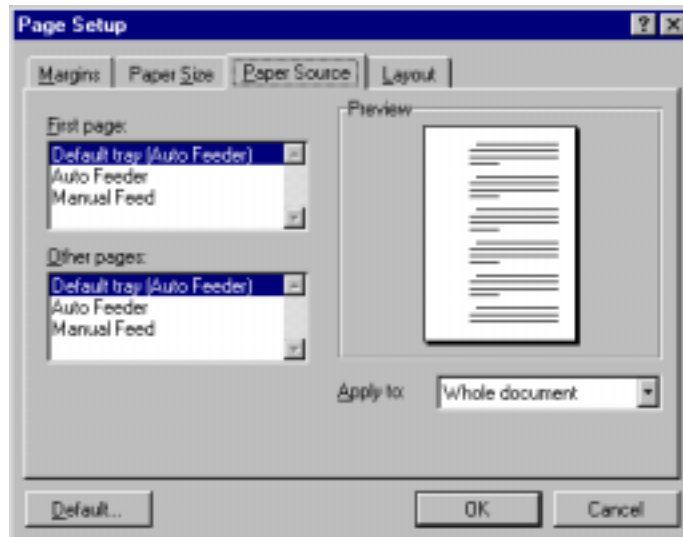
ลักษณะการวางกระดาษ (Orientation)

- Portrait วางกระดาษในแนวตั้ง
- Landscape วางกระดาษในแนวนอน

แหล่งนำเข้ากระดาษ (Paper Source)

Word กำหนดให้หน้าแรก และหน้าที่ 2 เป็นต้นไปของเอกสาร มีลักษณะการป้อนกระดาษเข้าเครื่องพิมพ์ที่แยกออกจากกัน ดังนั้นผู้ใช้สามารถกำหนดลักษณะการป้อนกระดาษได้ตามที่ต้องการ

เช่น กำหนดให้เอกสารหน้าแรก ป้อนกระดาษด้วยมือ ส่วนเอกสารหน้าที่ 2 เป็นต้นไป ให้ดึงจากถาดของเครื่องพิมพ์ เป็นต้น



ค่ากำหนดเพิ่มเติมเกี่ยวกับกระดาษ

รายการต่างๆ จากบัตร Layout เน้นการสร้างเอกสารแบบงานชั้นสูง ดังนั้นจะไม่แนะนำรายละเอียดในส่วนนี้ในเอกสารชุดนี้