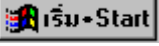


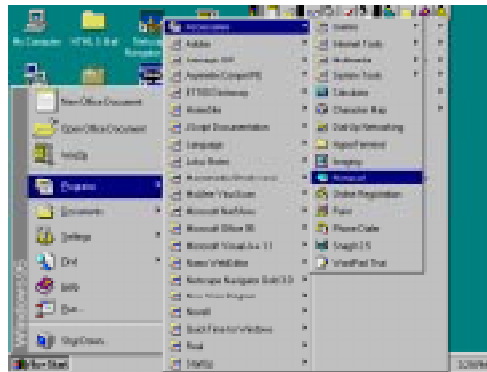
## บทที่ 9 การเรียกใช้โปรแกรมต่าง ๆ



Windows 95 มีโปรแกรมทำงานเช่นเดียวกับ Windows 3.1 เช่น PaintBrush สำหรับงานกราฟิก, WordPad Thai สำหรับงานพิมพ์, Calculator สำหรับงานคำนวณ เป็นต้น นอกจากนี้โปรแกรมทำงานอื่นๆ ที่ติดตั้งเพิ่มเติมลงไป ก็จะมีวิธีการเรียกใช้งานในลักษณะเดียวกัน

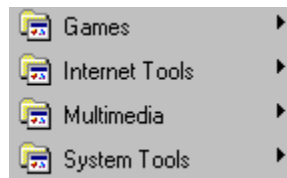
### การเรียกใช้งานโปรแกรมมาตรฐาน

โปรแกรมมาตรฐานของ Windows 95 อันได้แก่ โปรแกรม Paint, WordPad Thai, Calculator, Game จัดเก็บไว้ในกลุ่มโปรแกรม หรือโฟลเดอร์ (Folder) Accessories ซึ่งมีวิธีการเรียกใช้งาน ดังนี้

- Click เม้าส์ที่ปุ่ม  เริ่ม Start
- เลื่อนหารายการ Program
- เลื่อนหารายการย่อย Accessories

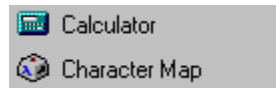


- ปรากฏรายชื่อคำสั่งย่อยของ Accessories ประกอบด้วยชื่อโปรแกรมและชื่อกลุ่มโปรแกรม (Folder) โดยมีจุดสังเกต คือ หากชื่อนั้นนำหน้าด้วยรูป  หรือ  แสดงว่าเป็นชื่อของกลุ่มโปรแกรม หรือโฟลเดอร์ ที่มีโปรแกรมทำงานอยู่ภายใน หากชื่อใดเป็นรูปลักษณะอื่นๆ ที่แตกต่างกันออกไป จะเป็นโปรแกรมใช้งานเช่น



แสดงถึงกลุ่มโปรแกรม หรือโฟลเดอร์ 4

โฟลเดอร์ ได้แก่ โฟลเดอร์ Games, Internet Tools, Multimedia และ โฟลเดอร์ System Tools



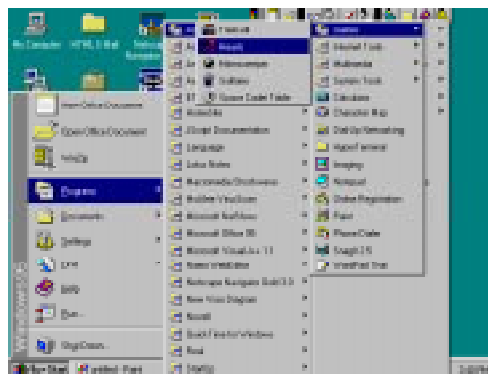
แสดงโปรแกรมทำงาน จากรูปแทนโปรแกรม

เครื่องคิดเลข (Calculator) และ โปรแกรมตารางอักขระ (Character Map)

- หากต้องการเรียกใช้งานโปรแกรมใด ให้นำเมาส์ไปชี้ ชื่อโปรแกรมนั้น แล้ว Click เมาส์ 1 ครั้ง Windows 95 ก็จะเรียกโปรแกรมนั้นขึ้นมาแสดงบนจอภาพ

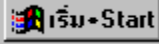
หรือ

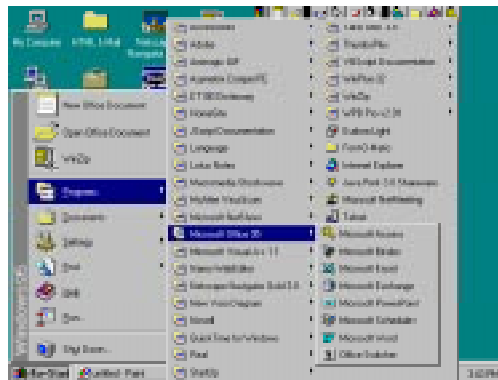
- หากต้องการเรียกใช้งานโปรแกรมใด ที่อยู่ในโฟลเดอร์ย่อย ก็ให้นำเมาส์ไปชี้ ชื่อโฟลเดอร์ย่อยก่อน จึงจะแสดงรายชื่อโปรแกรมจากนั้นจึงนำเมาส์ไปชี้ ชื่อโปรแกรม Click เมาส์ 1 ครั้ง Windows 95 ก็จะเรียกโปรแกรมนั้นขึ้นมาแสดงบนจอภาพ





## การเรียกใช้งานโปรแกรมอื่นๆ บน WIN 95

โปรแกรมอื่นๆ ที่ติดตั้งเพิ่มลงไป เช่น โปรแกรมในชุด Microsoft Office, Visual Basic, Netscape Navigator มีวิธีการเรียกใช้งานลักษณะเดียวกับการเรียกใช้งานโปรแกรมมาตรฐาน

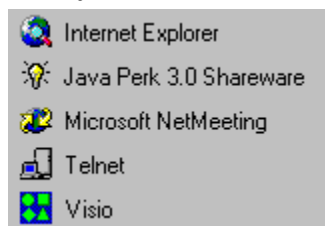
- Click เม้าส์ที่ปุ่ม  เริ่ม-Start
- เลื่อนรายการ Program
- เลื่อนหาชื่อโปรแกรมที่ต้องการ ซึ่งอาจจะแสดงในรูปของโฟลเดอร์ หรือชื่อโปรแกรมสั่งงานก็ได้ ลักษณะเดียวกับโปรแกรมมาตรฐานที่กล่าวไปแล้ว



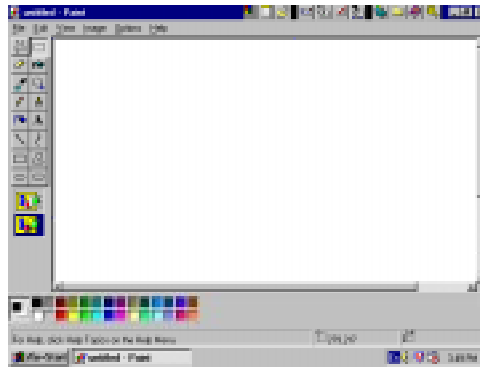
หากชื่อนั้นนำหน้าด้วยรูป  หรือ  แสดงว่าเป็นชื่อของกลุ่มโปรแกรมหรือโฟลเดอร์ ที่มีโปรแกรมทำงานอยู่ภายใน เช่น



หากชื่อใดเป็นรูปลักษณะอื่นๆ ที่แตกต่างกันออกไป จะเป็นโปรแกรมใช้งาน



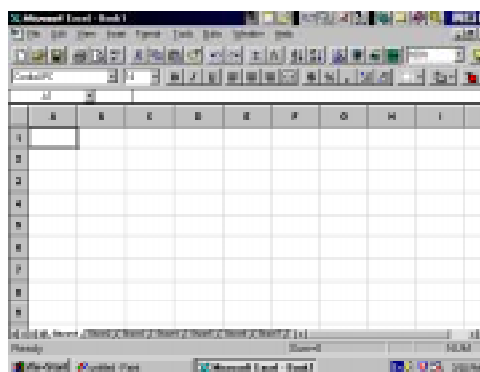
## ตัวอย่างหน้าต่างโปรแกรม



หน้าต่างโปรแกรม Paint



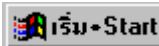
หน้าต่างโปรแกรมเกมส์

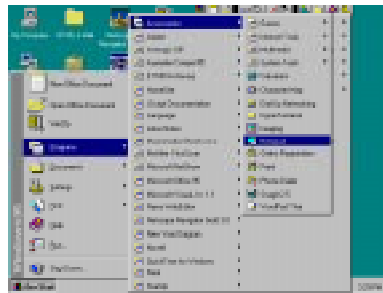


หน้าต่างโปรแกรม MS-Excel

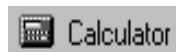
## แบบฝึกปฏิบัติที่ 1 ฝึกเรียกใช้โปรแกรม CALCULATOR

แบบฝึกนี้ จะแนะนำการเรียกใช้โปรแกรมมาตรฐานตัวหนึ่ง คือ Calculator ซึ่ง  
เป็นโปรแกรมช่วยการคำนวณของ Win 95

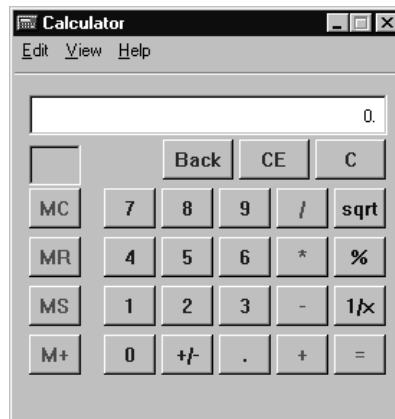
- Click เม้าส์ที่ปุ่ม  เริ่ม Start
- เลื่อนหารายการ Program
- เลื่อนหารายการย่อย Accessories



- เลื่อนหาโปรแกรม Calculator
- คลิกที่รายการโปรแกรม Calculator



- ปรากฏจอภาพของโปรแกรม ดังนี้

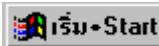


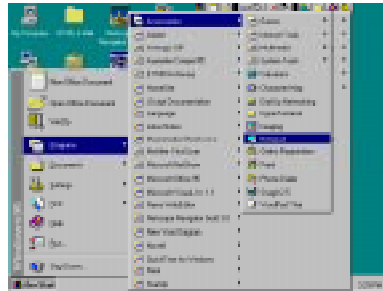
- หรืออาจจะปรากฏผลดังจอภาพ นี้



## แบบฝึกปฏิบัติที่ 2 ฝึกเรียกใช้โปรแกรม PAINT

โปรแกรม Paint เป็นหนึ่งในโปรแกรมมาตรฐานของ Win 95 สามารถเรียกด้วยวิธีการ ดังนี้

- Click เม้าส์ที่ปุ่ม  เริ่ม Start
- เลื่อนหารายการ Program
- เลื่อนหารายการย่อย Accessories



- เลื่อนหาโปรแกรม Paint
- คลิกที่รายการโปรแกรม Paint



- ปรากฏจอภาพของโปรแกรม ดังนี้

