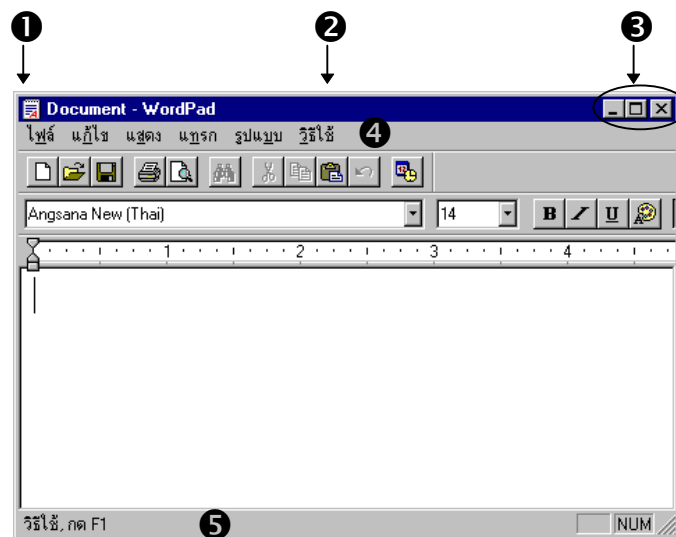


บทที่ 10 การทำงานกับหน้าต่างโปรแกรม

โปรแกรมต่างๆ หรือการทำงานต่างๆ ของ Win 95 จะอยู่ในลักษณะของหน้าต่างการทำงาน (Window) ดังนั้นการควบคุมหน้าต่างจึงเป็นสิ่งที่ผู้ใช้ Win 95 ควรทราบด้วย เช่น ปิดหน้าต่าง, ย่อ-ขยาย หรือย้ายหน้าต่างจะอย่างไร


องค์ประกอบของหน้าต่าง



หน้าต่างโปรแกรมที่ปรากฏทุกโปรแกรม จะมีองค์ประกอบคล้ายๆ กัน ดังนี้



- 1 Control Menu Box** มีรูปร่างแตกต่างออกไปตามแต่ละโปรแกรมที่เรียกใช้งาน แสดงรายการคำสั่งควบคุมหน้าต่างโปรแกรม หรือหน้าต่างเอกสารนั้นๆ
- 2 Title Bar** แถบแสดงชื่อโปรแกรมหรือเอกสารที่เรียกใช้งาน
- 3 Window Control Button** ปุ่มควบคุมหน้าต่าง มี 3 ปุ่มได้แก่



Minimize Button ปุ่มสำหรับย่อหน้าต่างโปรแกรมเป็นปุ่มทำงานบน Task Bar หรือย่อหน้าต่างเอกสาร มีรูปร่างดังนี้ 

Maximize/Restore Button เป็นปุ่มที่มีหน้าที่สลับกัน คือ หากอยู่ในโหมด Maximized (รูปสี่เหลี่ยมผืนเดียว ) จะทำหน้าที่ขยายหน้าต่างให้เท่ากับขนาดจอภาพ แต่หากอยู่ในโหมด Restore (รูปสี่เหลี่ยมซ้อนทับ 2 ผืน ) จะทำหน้าที่คืนขนาดหน้าต่างสู่สภาพก่อนหน้านั้นดั้งเดิม

Close Button ปุ่มปิดหน้าต่าง มีรูปร่างดังนี้ 

4 Menu Bar

แถบคำสั่งในหน้าต่างโปรแกรม

5 Status Bar


แถบรายงานสถานะการทำงานของโปรแกรม

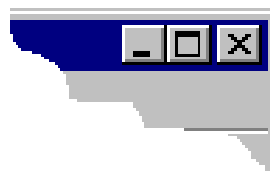
การควบคุมหน้าต่าง

เมื่อทราบองค์ประกอบของหน้าต่างโปรแกรมต่างๆ แล้ว ผู้ใช้สามารถควบคุมหน้าต่างการทำงานเหล่านั้นได้ ดังนี้

การปิดหน้าต่าง (Close Window)

หน้าต่างเมื่อถูกเปิดมาใช้งาน สามารถปิดด้วยวิธีการดังนี้ ดังนี้

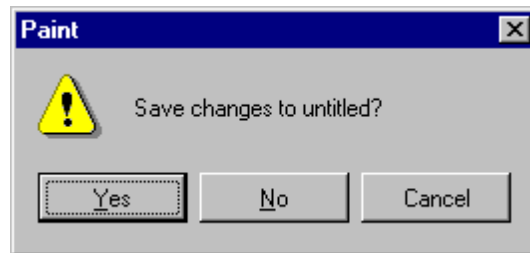
- Click ที่ปุ่มปิด (Close Button)  ซึ่งปรากฏอยู่ ณ มุมบนด้านขวาของหน้าต่างเสมอ


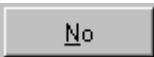
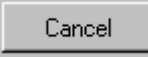




หมายเหตุ

หากหน้าต่างนั้น เป็นหน้าต่างโปรแกรม และมีการสั่งงานไว้ เมื่อปิดหน้าต่าง โดยยังไม่ได้จัดเก็บงาน (Save) โปรแกรมจะแสดงกรอบโต้ตอบเตือนให้จัดเก็บงาน





- ถ้าต้องการจัดเก็บงาน (Save) ให้ Click ที่ปุ่ม 
- ถ้าไม่ต้องการจัดเก็บงาน ให้ Click ที่ปุ่ม 
- ถ้าต้องการยกเลิกการปิดหน้าต่าง ให้ Click ที่ปุ่ม 


การขยายขนาดหน้าต่างให้มีขนาดเท่ากับจอภาพ (Maximize Window)



หรือการคืนสภาพหน้าต่าง (Restore Window)

หน้าต่างที่ปรากฏบน Win 95 ผู้ใช้สามารถกำหนดขนาดได้ตามความต้องการ และความเหมาะสมในการใช้งาน แต่หน้าต่างที่สะดวกในการใช้งานมากที่สุด คือ หน้าต่างที่มีขนาดเท่ากับจอภาพ หรือการทำให้หน้าต่างมีขนาดสูงสุด (Maximize)

การสังเกตว่าหน้าต่างนั้นๆ มีขนาดเท่ากับจอภาพแล้วหรือยัง ให้มองที่ปุ่ม ขยายหรือคืนสภาพ (Maximize / Restore Button) 

- หากปุ่มมีรูปร่างเป็นกรอบสี่เหลี่ยม 1 กรอบ ดังรูป  แสดงว่า “หน้าต่างนั้น มีขนาดเล็กกว่าจอภาพ” สามารถขยายขนาดหน้าต่างได้ เรียกว่า การขยายขนาดหน้าต่าง (Maximize Window)

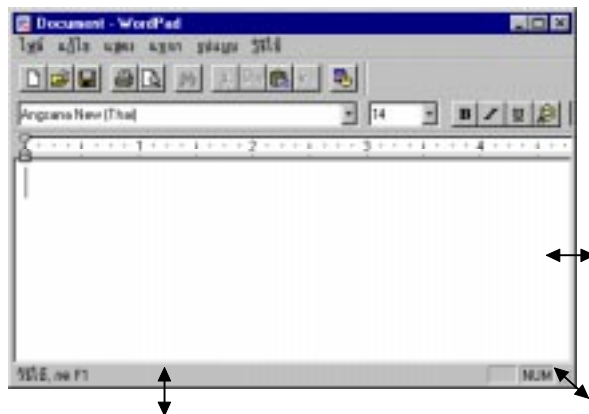
- หากปุ่มมีรูปร่างเป็นกรอบสี่เหลี่ยม 2 กรอบซ้อนทับกัน ดังรูป  แสดงว่า “หน้าต่างนั้นมีขนาดเท่ากับจอภาพ” สามารถย้อนกลับสู่ขนาดก่อนหน้าได้ เรียกว่า การคืนสภาพหน้าต่าง (Restore Window)

วิธีการขยายขนาดหน้าต่าง หรือคืนสภาพหน้าต่าง กระทำได้ง่าย โดย Click เม้าส์ที่ปุ่มขยายขนาด  หรือปุ่มคืนสภาพหน้าต่าง  ตามที่ท่านต้องการ

การย่อหรือขยายขนาดหน้าต่าง (Resize Window)

นอกจากการขยายขนาดหน้าต่างให้มีขนาดเท่ากับจอภาพ หรือการคืนสภาพหน้าต่าง ผู้ใช้ยังสามารถควบคุมขนาดหน้าต่างได้ตามความต้องการ ด้วยหลักการ ดังนี้

- นำเม้าส์ไปชี้ ณ บริเวณมุมของหน้าต่าง หรือเส้นขอบด้านสี่เหลี่ยมของหน้าต่าง จะปรากฏว่าเม้าส์เปลี่ยนรูปร่างเป็น “ลูกศร 2 ทิศ” ในแนวเฉียง หรือซ้าย-ขวา หรือขึ้นลง แล้วแต่ตำแหน่งที่ชี้



- กดปุ่มซ้ายของเม้าส์ค้างไว้ แล้วลากเม้าส์ ให้ได้ขนาดของหน้าต่างและทิศทางที่ต้องการ
- เมื่อได้ขนาดที่ต้องการ จึงปล่อยนิ้วจากปุ่มซ้ายของเม้าส์




หมายเหตุ

หน้าต่างที่จะสามารถย่อหรือขยายขนาดได้ในลักษณะข้างต้น จะต้องเป็นหน้าต่างที่มีขนาดไม่เท่ากับจอภาพเท่านั้น

การย่อหน้าต่างเป็นไอคอนบนแถบงาน (Minimize)

การย่อหน้าต่างกรณีนี้ จะมีความหมายแตกต่างไปจากการย่อ - ขยายหน้าต่างที่กล่าวไปแล้ว เพราะมีลักษณะคล้ายๆ กับการยกเลิกการแสดงผลหน้าต่างชั่วคราว โดยหน้าต่างที่ถูกย่อ จะเปลี่ยนสภาพเป็นปุ่มการทำงานบน Task Bar เมื่อต้องการเรียกใช้งานอีกครั้ง ก็เพียงแต่นำเมาส์ไป Click ณ ปุ่มการทำงานใน Task Bar อีกครั้ง โปรแกรมก็จะแสดงผลหน้าต่างอีกครั้ง

วิธีการย่อหน้าต่างเป็นไอคอนบนแถบงาน (Task Bar)

- Click ที่ปุ่มย่อขนาด (Minimize Button) 



- เมื่อหน้าต่างใดๆ ถูกย่อจะเปลี่ยนสภาพเป็นปุ่มการทำงานบน Task Bar
- จากรูป แสดงว่า โปรแกรม Paint, WordPad และ ThumbsPlus มีการย่อหน้าต่างเป็นปุ่มการทำงานบน Task Bar

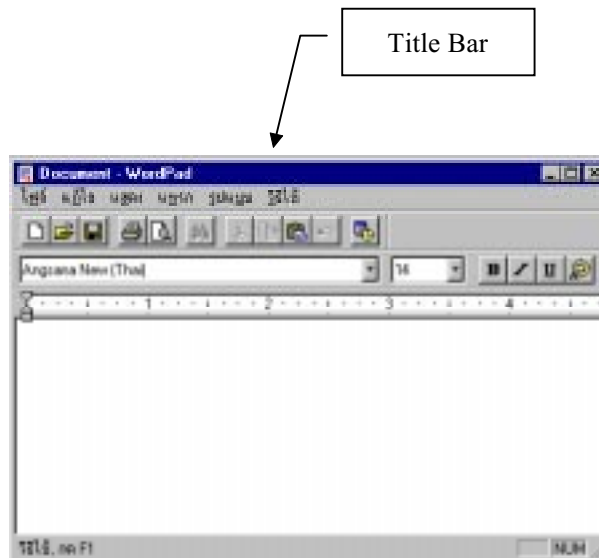
การคืนสู่สภาพหน้าต่าง

- ให้นำเมาส์ไปชี้ ณ ปุ่มการทำงานที่ต้องการ แล้ว Click เมาส์ 1 ครั้ง ก็จะกลับคืนสู่สภาพการทำงานแบบหน้าต่างอีกครั้ง

การย้ายหน้าต่าง (Move Window)

การย้ายหน้าต่าง กระทำได้เฉพาะหน้าต่างที่มีขนาดไม่เท่ากับขนาดของจอภาพ

- นำเมาส์ไปชี้ ณ Title Bar ของหน้าต่าง



- กดปุ่มซ้ายของเมาส์ค้างไว้ แล้วลากไป ณ ตำแหน่งที่ต้องการ
- เมื่อได้ตำแหน่งที่ต้องการ ให้ปล่อยนิ้วจากปุ่มซ้ายของเมาส์