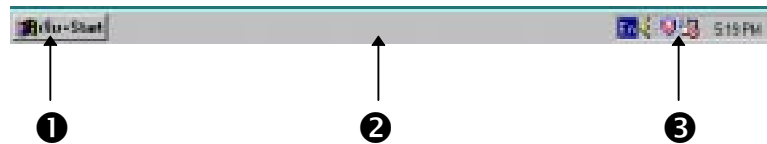


บทที่ 11 แถบงาน (TASK BAR) และการใช้งาน

งานต่างๆ ของ Win 95 นอกจากมีการสั่งงานที่เกี่ยวกับหน้าต่างแล้ว องค์ประกอบอีกส่วนหนึ่งที่สำคัญได้แก่ Task Bar ซึ่งจะแถบปฏิบัติงานที่สำคัญอีกชิ้นหนึ่งของ Win 95 ดังนั้นผู้ใช้ควรทราบหลักการควบคุมการใช้งาน Task Bar ด้วย

องค์ประกอบของ TASK BAR



- | | |
|--|---|
| <p>❶ ปุ่มเริ่มงาน (Start Button)</p> <p>❷ แถบงาน</p> <p>❸ แถบสถานะ (Status Bar)</p> | <p>สำหรับเรียกเมนูคำสั่งการทำงานต่างๆ</p> <p>แสดงไอคอนโปรแกรมที่ถูกย่อไว้</p> <p>ส่วนแสดงสถานะการทำงาน เช่น ปุ่มภาษาไทย / อังกฤษ, วันที่/เวลา</p> |
|--|---|

การย่อ-ขยายขนาด Taskbar (Resize Task Bar)

แถบงาน (Task bar) สามารถกำหนดขนาดได้ตามความต้องการของผู้ใช้ ดังนี้

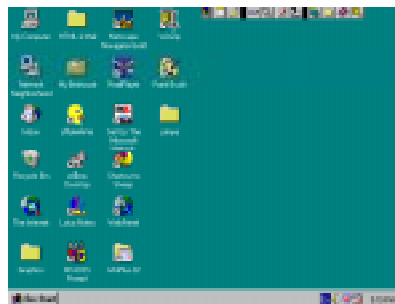
- นำเมาส์ไปชี้ ณ เส้นขอบบนของ Task Bar
- จะพบว่าเมาส์มีรูปร่างเป็นลูกศร 2 ทิศ ขึ้น-ลง
- กดปุ่มซ้ายของเมาส์ค้างไว้ แล้วลากเมาส์ให้ได้ขนาดของ Task Bar ที่ต้องการ
- เมื่อได้ขนาดที่ต้องการ ปล่อยนิ้วออกจากปุ่มซ้ายของเมาส์



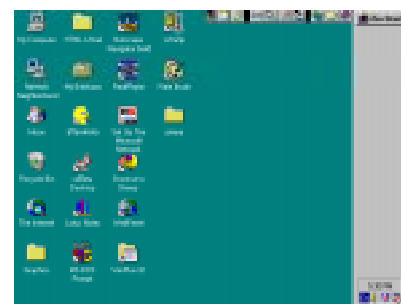
การย้ายตำแหน่งของ Task Bar (Move Task Bar)

โดยปกติ Task Bar จะปรากฏอยู่ชิดขอบล่างของจอภาพ แต่ผู้ใช้สามารถย้ายนำไปวาง ณ ตำแหน่งต่างๆ บนจอภาพได้หลายตำแหน่ง เช่น ชิดขอบบน, ชิดขอบซ้าย หรือขอบขวาของจอภาพ

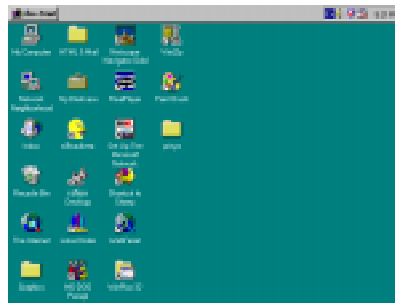
- นำเมาส์ไปชี้ใน Task Bar
- กดปุ่มซ้ายของเมาส์ค้างไว้ แล้วลากไป ณ ตำแหน่งที่ต้องการ ได้แก่ ตำแหน่งที่อยู่ชิดขอบบน, ชิดขอบซ้าย หรือขอบขวาของจอภาพ
- เมื่อได้ตำแหน่งที่ต้องการ จึงปล่อยนิ้วออกจากปุ่มของเมาส์



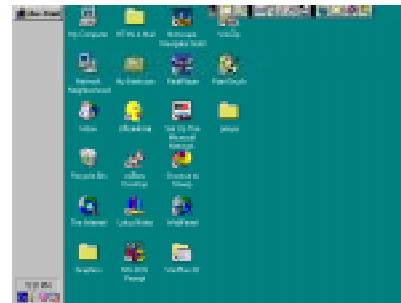
Task Bar ในสภาวะปกติ



Task Bar อยู่ชิดขอบขวา



Task Bar อยู่ชิดขอบบน



Task Bar อยู่ชิดขอบซ้าย

การกำหนดคุณสมบัติให้กับ Task Bar (Properties)

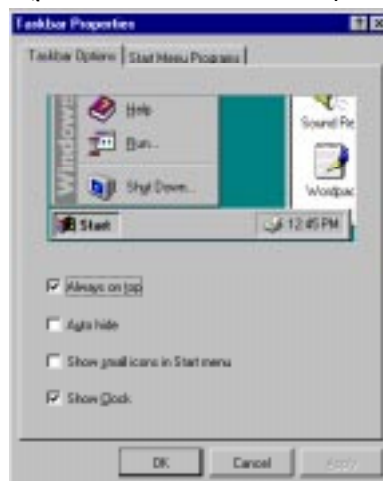
Task Bar เป็นวัตถุชิ้นหนึ่งที่เป็นองค์ประกอบของ Windows 95 จะมีคุณสมบัติเฉพาะตัว ที่เรียกว่า Properties เช่น การซ่อน/แสดง Task Bar เมื่อไม่ได้ใช้งาน, ขนาดของไอคอนในแถบเมนูจากปุ่ม Start, การซ่อน/แสดงวันที่และเวลาบน Task Bar เป็นต้น

คุณสมบัติที่กล่าวถึง สามารถควบคุมได้โดย

- นำเมาส์ไปชี้ ณ บริเวณพื้นที่ว่างใน Task Bar
- กดปุ่มขวาของเมาส์ (Right Click) ปรากฏเมนูลัด



- เลือกรายการ Properties แล้ว Click เมาส์
- ปรากฏกรอบโต้ตอบการกำหนดคุณสมบัติของ Task Bar



- เลือกรายการที่ต้องการ จากบัตรรายการ Taskbar Options

รายการเลือกในบัตร์รายการ Taskbar Options

- **Always on Top**

กำหนดให้ Task Bar แสดงผลอยู่เลเยอร์ (Layer) บนสุดหรือไม่ ?
(ข้อแนะนำ) ควรเลือก Always on Top

- **Auto hide**

กำหนดให้ Task Bar ซ่อนเมื่อไม่มีการใช้งาน Task Bar หรือไม่ ?
เมื่อ Click เลือก Auto hide หากท่านเลื่อนเมาส์ออกนอกพื้นที่ Task Bar โปรแกรมจะซ่อน Task Bar ออกจากจอภาพ เป็นการเพิ่มพื้นที่แสดงผลให้กับโปรแกรมอื่นๆ และจะแสดงผล Task Bar อีกครั้ง เมื่อผู้ใช้นำเมาส์เลื่อนมา ณ ตำแหน่งที่อยู่ของ Task Bar

(ข้อแนะนำ) ควรเลือก Auto hide

- **Show small icons in Start menu**

กำหนดให้ขนาดของไอคอนในเมนูคำสั่งจากปุ่ม Start มีขนาดเล็กหรือไม่ ?

- **Show Clock**

ให้แสดงวันที่ และเวลา บน Task Bar หรือไม่ ?

(ข้อแนะนำ) ควรเลือก Show Clock



Note

ปกติ Win 95 จะแสดงเฉพาะเวลาบน Task Bar หากท่านต้องการดูเวลา ให้เลื่อนเมาส์ไปชี้บริเวณตัวเลขบอกเวลา ซึ่งปรากฏอยู่ริมขวาสุดบน Task Bar โดยชี้ค้างไว้สักครู่ Win 95 จะแสดงวันที่ปรากฏขึ้นมา