

บทที่ 12 การปรับแต่งระบบขั้นพื้นฐาน

Win 95 อนุญาตให้ผู้ใช้ปรับแต่งค่าติดตั้งเกี่ยวกับระบบการทำงาน โดยอาศัยโปรแกรม Control Panel สำหรับในขั้นตอนนี้ จะแนะนำการปรับแต่งเกี่ยวกับ

- การปรับเปลี่ยนพื้นจอ (Background)
- การตั้งระบบรักษาจอภาพ (Screen Saver)
- การตั้งค่าเกี่ยวกับสีหน้าต่างและองค์ประกอบอื่นๆ ของหน้าต่าง (Window Appearance)



Display

- การตั้งวันที่ - เวลา (Date & Time)




Date/Time



การปรับเปลี่ยนพื้นจอ (BACKGROUND)

เมื่อใช้งาน Windows ไประยะหนึ่ง คงมีหลายๆ ท่านที่เบื่อกับลักษณะของพื้นจอภาพเดิมๆ ไม่ต้องกังวลครับไมโครซอฟต์ได้ตระหนักในเรื่องนี้ จึงมีคำสั่งเปลี่ยนลักษณะพื้นจอของ Win 95 โดยมีวิธีปฏิบัติ ดังนี้

- Click ที่ปุ่ม  เริ่ม-Start
- เลือกคำสั่ง **Settings, Control Panel**



- ปราบฎกรอบโต้ตอบ Control Panel



- Double Click ที่ไอคอนโปรแกรม Display



Display

- ปรากฏกรอบโต้ตอบ Display Properties



- เลือกบัตรรายการ Background
- เลือกลักษณะของพื้นจอที่ต้องการ จากรายการ Pattern หรือ Wallpaper (ควรเลือกรายการใด รายการหนึ่ง)
- จากนั้น Click ปุ่ม Apply เพื่อดูผล หรือ Click ปุ่ม OK เพื่อยืนยันการปรับเปลี่ยนพื้นจอ หรือปุ่ม Cancel เพื่อยกเลิกการใช้คำสั่ง

ตัวอย่างการเลือกลักษณะพื้นจอภาพด้วยรายการ Pattern

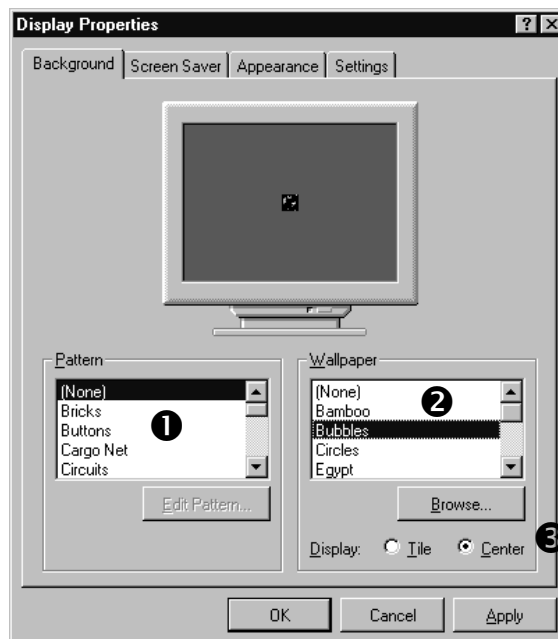
- จากกรอบโต้ตอบ Display Properties
- เลือก Pattern เป็น Bricks จะได้ลักษณะพื้นจอภาพเป็นรูปคล้ายก้อนอิฐซ้อนๆ กัน ดังภาพตัวอย่าง



- กดปุ่ม Apply เพื่อดูผล หากไม่พอใจ ก็เปลี่ยนใหม่ได้

ตัวอย่างการเลือกลักษณะพื้นจอภาพด้วยรายการ Wallpaper


- จากกรอบโต้ตอบ Display Properties
- เลือก Wallpaper เป็น Bubbles ❶
- เลือก Pattern เป็น None เพื่อให้แสดงเฉพาะ Wallpaper อย่างเดียว ❷
- ตรวจสอบค่าจากรายการ Display จะพบว่ามีตัวเลือกสองค่าคือ Tile และ Center ❸
 - ถ้าเลือก Tile ลักษณะของ Wallpaper ที่เลือกจะกระจายเต็มจอภาพ
 - ถ้าเลือก Center จะแสดงลวดลายกึ่งกลางจอภาพเท่านั้น

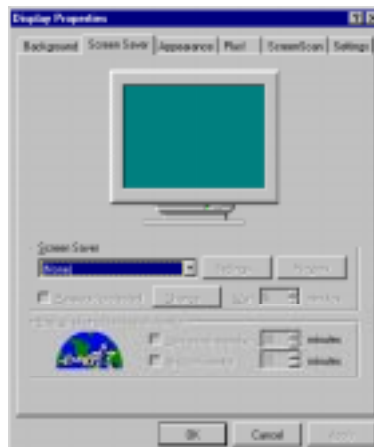


- กดปุ่ม Apply เพื่อดูผล หากไม่พอใจ ก็เปลี่ยนใหม่ได้

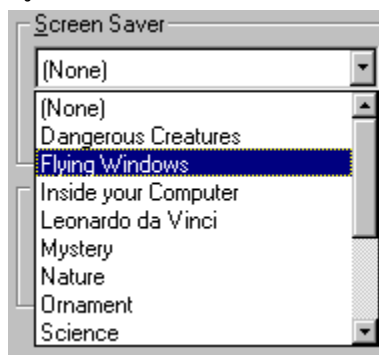
การตั้งระบบรักษาจอภาพ (SCREEN SAVER)

ระบบรักษาจอภาพ มีไว้เพื่อป้องกันอาการจอไหม้ เนื่องจากการเปิดจอภาพทิ้งไว้ โดยไม่ทำงาน จะทำให้หลอดภาพทำงาน และยิ่งลำแสงมากระทบกับพื้นผิวของจอภาพเพียงตำแหน่งเดียว โอกาสที่จอภาพใหม่จะมีสูง การทำระบบรักษาจอภาพ คือ การทำให้จอภาพมีการทำงานตลอดเวลา โดยการเปลี่ยนแปลงลวดลายบนจอ ไม่ให้ลำแสงมากระทบที่จุดใดจุดหนึ่งนานเกินควร หรือเป็นการยิงลำแสงเป็นสุ่มไปทุกๆ จุดบนพื้นผิวจอภาพนั่นเอง

- Click ที่ปุ่ม  เริ่ม Start
- เลือกคำสั่ง **Settings, Control Panel**
- ปრაกฏกรอบโต้ตอบ Control Panel
- Double Click ที่ไอคอน โปรแกรม Display
- ปრაกฏกรอบโต้ตอบ Display Properties
- เลือกบัตร์รายการ Screen Saver



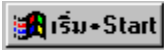
- เลือกรูปแบบการรักษาจอภาพจากรายการ Screen Saver

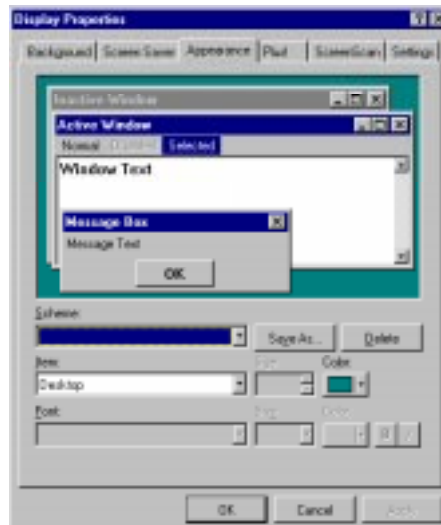


- กำหนดรายละเอียดเกี่ยวกับการรักษาจอภาพตามลักษณะของ Screen Saver ที่เลือก
- จากนั้น Click ปุ่ม Apply เพื่อดูผล หรือ Click ปุ่ม OK เพื่อยืนยันการเลือกคำสั่ง หรือปุ่ม Cancel เพื่อยกเลิกการใช้คำสั่ง

การตั้งค่าเกี่ยวกับสีหน้าต่างและองค์ประกอบอื่นๆ ของหน้าต่าง


(WINDOW APPEARANCE)

- Click ที่ปุ่ม  เริ่ม-Start
- เลือกคำสั่ง **Settings, Control Panel**
- ปราบกฎกรอบโต้ตอบ Control Panel
- Double Click ที่ไอคอนโปรแกรม Display
- ปราบกฎกรอบโต้ตอบ Display Properties
- เลือกบัตรรายการ Appearance



- เลือกรูปแบบของสีและการแสดงผลจอภาพจากรายการ Scheme :
- จากนั้น Click ปุ่ม Apply เพื่อดูผล หรือ Click ปุ่ม OK เพื่อยืนยันการเลือกคำสั่ง หรือปุ่ม Cancel เพื่อยกเลิกการใช้คำสั่ง

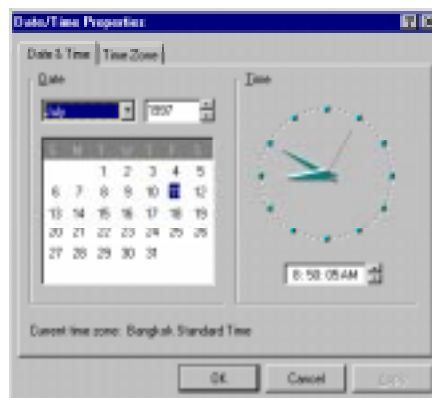
การตั้งวันที่ - เวลา (DATE & TIME)

- Click ที่ปุ่ม  เริ่ม - Start
- เลือกคำสั่ง **Settings, Control Panel**
- ปราบกฎกรอบโต้ตอบ Control Panel
- Double Click ที่ไอคอน โปรแกรม Date/Time



Date/Time

- ปราบกฎกรอบโต้ตอบ Date/Time Properties
- เลือกบัตราายการ Date & Time



- ตั้งค่าวันที่และเวลาให้ตรงตามความต้องการ
- จากนั้น Click ปุ่ม Apply เพื่อดูผล หรือ Click ปุ่ม OK เพื่อยืนยันการตั้งค่าวันที่และเวลา หรือปุ่ม Cancel เพื่อยกเลิกการใช้คำสั่ง